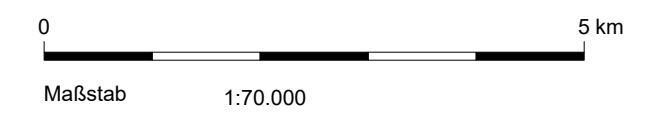
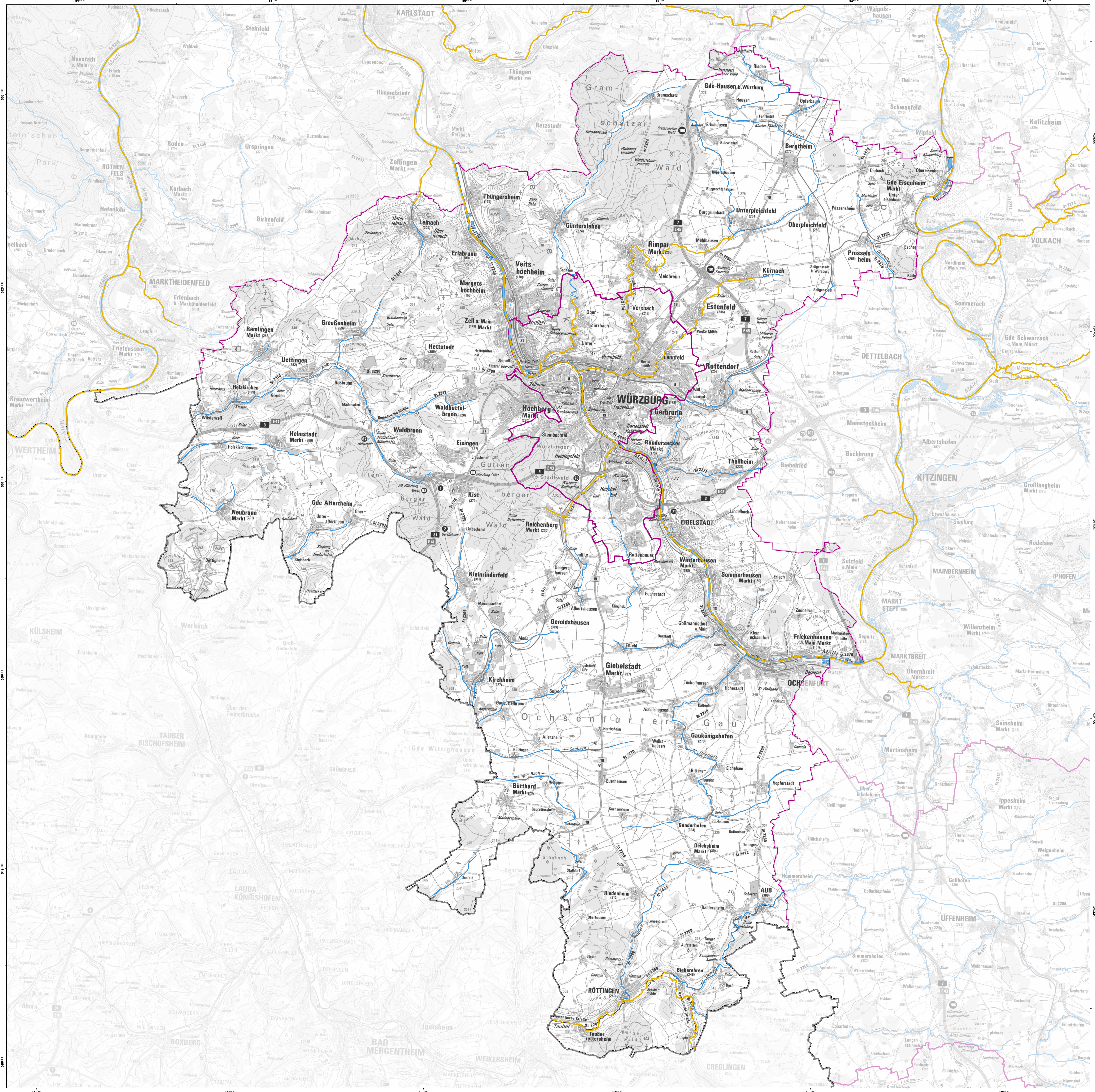


**Gewässerabschnitte mit potenziell signifikantem Hochwasserrisiko in Bayern**  
gemäß § 73 WHG i.V.m. Art. 5 Hochwasserrisikomanagement-Richtlinie (HWRM-RL)

Landkreis: Würzburg  
Kreisfreie Stadt: Würzburg (Stadt)

- Risikogewässer der HWRM-RL (nur Bayern)
- Gewässer (nur Bayern)
- Fließgewässer nach Wasserrahmenrichtlinie (WRRL) (nur Bayern)
- Grenze des Freistaats Bayern
- Grenze Landkreis / kreisfreie Stadt (nur Bayern)



Herausgeber: Bayerisches Landesamt für Umwelt (LfU)  
Bürgermeister-Ursch-Strasse 100, 96179 Augsburg  
Telefon: 0821 9071-0, Fax: 0821 9071-5556  
E-Mail: poststelle@lfu.bayern.de, internet: www.lfu.bayern.de

Geobasisdaten: © Bayerische Vermessungsverwaltung  
- Tatsächliche Nutzung (ALKIS, Gewässer) 1 : 1 000 (2024)  
- Digitale Topographische Karte (DTK100) 1 : 100 000 (2024)  
- Antiquarisches Topographisches Kartographisches Informationssystem (ATRIS25) 1 : 25 000 (2024)

Fachdaten: Fachinformationssystem Wasserwirtschaft

Berichtstand: 22.12.2024





## Gewässerabschnitte mit potenziell signifikantem Hochwasserrisiko

gemäß § 73 WHG i.V.m. Art. 5 der Richtlinie 2007/60/EG, Risikokulisse 2024

### im Landkreis Würzburg

WÜ

Die Kilometerangaben basieren nicht auf der Flusskilometrierung, sondern wurden anhand digitaler Daten mit einem Gewässernetz im Maßstab 1:25.000 erstellt. Durch Seitenarme kann sich die Länge eines Gewässers zusätzlich erhöhen.

Gewässer	von	bis	Länge
Guttenberger Bach	westlich von Reichenberg	Mündung in den Heigelsbach in Reichenberg	1,2 km
Heigelsbach	südlich von Reichenberg	Landkreisgrenze nördlich von Reichenberg	2,2 km
Kürnach	östlich von Kürnach	Landkreisgrenze südlich von Estenfeld	5,7 km
Leinacher Bach	südlich von Leinach	Mündung in den Main in Zellingen	3,3 km
Main	Landkreisgrenze nördlich von Eisenheim	Landkreisgrenze südlich von Eisenheim	33,7 km
	Landkreisgrenze östlich von Frickenhausen	Grenze zur Stadt Würzburg nordwestlich von Randersacker	
	Grenze zur Stadt Würzburg bei Zell am Main	Landkreisgrenze nordwestlich von Thüngersheim	
Pleichach	ab der Mündung des Grumbachs südwestlich von Unterpleichfeld	Grenze zur Stadt Würzburg südlich von Rimpar	10,9 km
Tauber	Landesgrenze zu Baden-Württemberg südlich von Bieberehren, Ortsteil Klingen	Landesgrenze zu Baden-Württemberg westlich von Tauberrettersheim	14,5 km
<b>Landkreis Würzburg (alle Risikogewässer)</b>			<b>71,5 km</b>



## Gewässerabschnitte mit potenziell signifikantem Hochwasserrisiko

gemäß § 73 WHG i.V.m. Art. 5 der Richtlinie 2007/60/EG, Risikokulisse 2024

### in der Stadt Würzburg

WÜ

Die Kilometerangaben basieren nicht auf der Flusskilometrierung, sondern wurden anhand digitaler Daten mit einem Gewässernetz im Maßstab 1:25.000 erstellt. Durch Seitenarme kann sich die Länge eines Gewässers zusätzlich erhöhen.

Gewässer	von	bis	Länge
Dürrbach	Nördlich von Oberdürrbach	Mündung in den Main oberhalb des Neuen Hafens in Würzburg	6,2 km
Heigelsbach	Landkreisgrenze nördlich von Reichenberg	Mündung in den Main in Heidingsfeld	4,1 km
Kürnach	Landkreisgrenze südlich von Estenfeld	Mündung in die Pleichach in Würzburg	4,6 km
Main	Stadtgrenze südöstlich von Heidingsfeld	Stadtgrenze nördlich von Dürrbachtal	10,9 km
Pleichach	Stadtgrenze nördlich von Versbach	Mündung in den Main in der Altstadt	8,8 km
<b>Stadt Würzburg (alle Risikogewässer)</b>			<b>34,6 km</b>