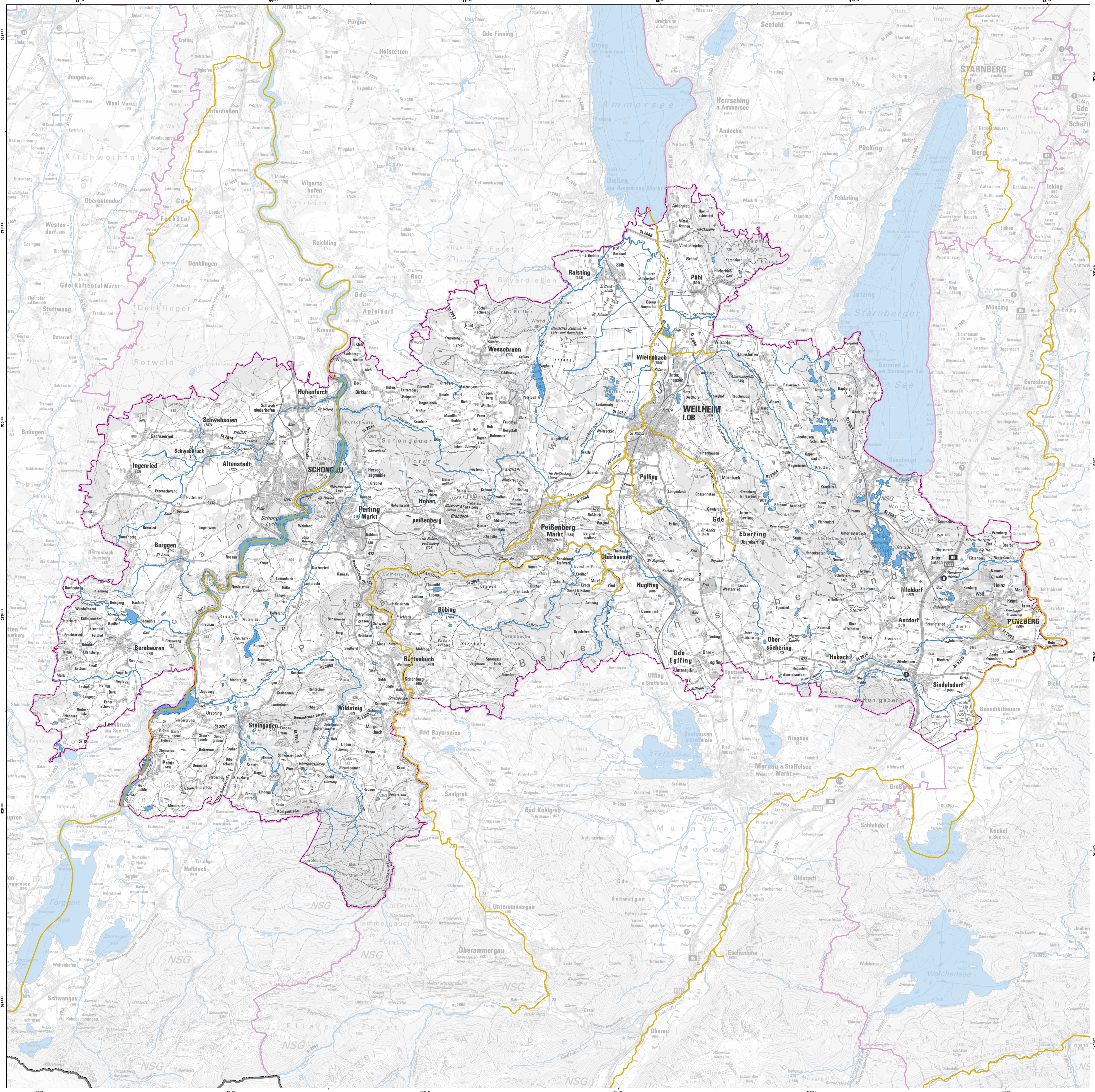


Gewässerabschnitte mit potenziell signifikantem Hochwasserrisiko in Bayern
gemäß § 73 WHG i.V.m. Art. 5 Hochwasserrisikomanagement-Richtlinie (HWRM-RL)

Landkreis: **Weilheim-Schongau**

- Risikogewässer der HWRM-RL (nur Bayern)
- Gewässer (nur Bayern)
- Fließgewässer nach Wasserrahmenrichtlinie (WRRL) (nur Bayern)
- Grenze der Bundesrepublik Deutschland
- Grenze des Freistaats Bayern
- Grenze Landkreis / kreisfreie Stadt (nur Bayern)



0 5 km
Maßstab: 1:70.000

Herausgeber: Bayerisches Landesamt für Umwelt (LfU)
Bürgermeister-Urth-Str. 100, 86179 Augsburg
Telefon: 0821 9071-0, Fax: 0821 9071-5556
E-Mail: poststelle@lfu.bayern.de, Internet: www.lfu.bayern.de

Geobasisdaten: © Bayerische Vermessungsverwaltung
- Tatsächliche Nutzung (ALKIS, Gewässern): 1:100.000 (2024)
- Digitale Topographische Karte (DTK100): 1:100.000 (2024)
- Antiquarisches Topographisches Kartographisches Informationssystem (ATKIS25): 1:25.000 (2024)

Fachdaten: Fachinformationssystem Wasserwirtschaft

Berichtstand: 22.12.2024





Gewässerabschnitte mit potenziell signifikantem Hochwasserrisiko

gemäß § 73 WHG i.V.m. Art. 5 der Richtlinie 2007/60/EG, Risikokulisse 2024

im Landkreis Weilheim-Schongau

WM

Die Kilometerangaben basieren nicht auf der Flusskilometrierung, sondern wurden anhand digitaler Daten mit einem Gewässernetz im Maßstab 1:25.000 erstellt. Durch Seitenarme kann sich die Länge eines Gewässers zusätzlich erhöhen.

Gewässer	von	bis	Länge
Ach	Maxried	Mündung in die Ammer nordwestlich von Oberhausen	3,4 km
Ammer	Landkreisgrenze bei der Ammerleite in Wildsteig, Ortsteil Hargenwies	Mündung in den Ammersee bei Pähl	47,9 km
Angerbach	südlich von Eberfing	Mündung in die Ammer in Weilheim	9,6 km
Fendter Bach	Peißenberg, Höhe Bahndamm der Strecke Schongau – Weilheim	Mündung in den Wörtersbach östlich von Peißenberg	1,2 km
Grünbach	Wilzhofen	Mündung in die Ammer bei Wielenbach	4,1 km
Lech	Landkreisgrenze südwestlich von Prem	Landkreisgrenze nördlich von Hohenfurch	32,8 km
Loisach	Landkreisgrenze südöstlich von Sindelsdorf	Landkreisgrenze nordöstlich von Penzberg	3,2 km
Röllgraben	nördlich von Achberg	Mündung in die Ach in Maxried	1,4 km
Säubach	westlich von Penzberg, Höhe Bahndamm	Mündung in die Loisach östlich von Penzberg	5,5 km
Schwadergraben	Penzberg, Höhe Sindelsdorfer Straße	Mündung in den Säubach in Penzberg	1,4 km
Tiefenbach	Hammerschmiede bei Polling	Mündung in die Ammer in Weilheim	5,1 km

Wörtersbach	südwestlich von Peißenberg, Höhe Bahntrasse	Mündung in die Ammer bei Polling	7,3 km
Landkreis Weilheim-Schongau (alle Risikogewässer)			122,9 km