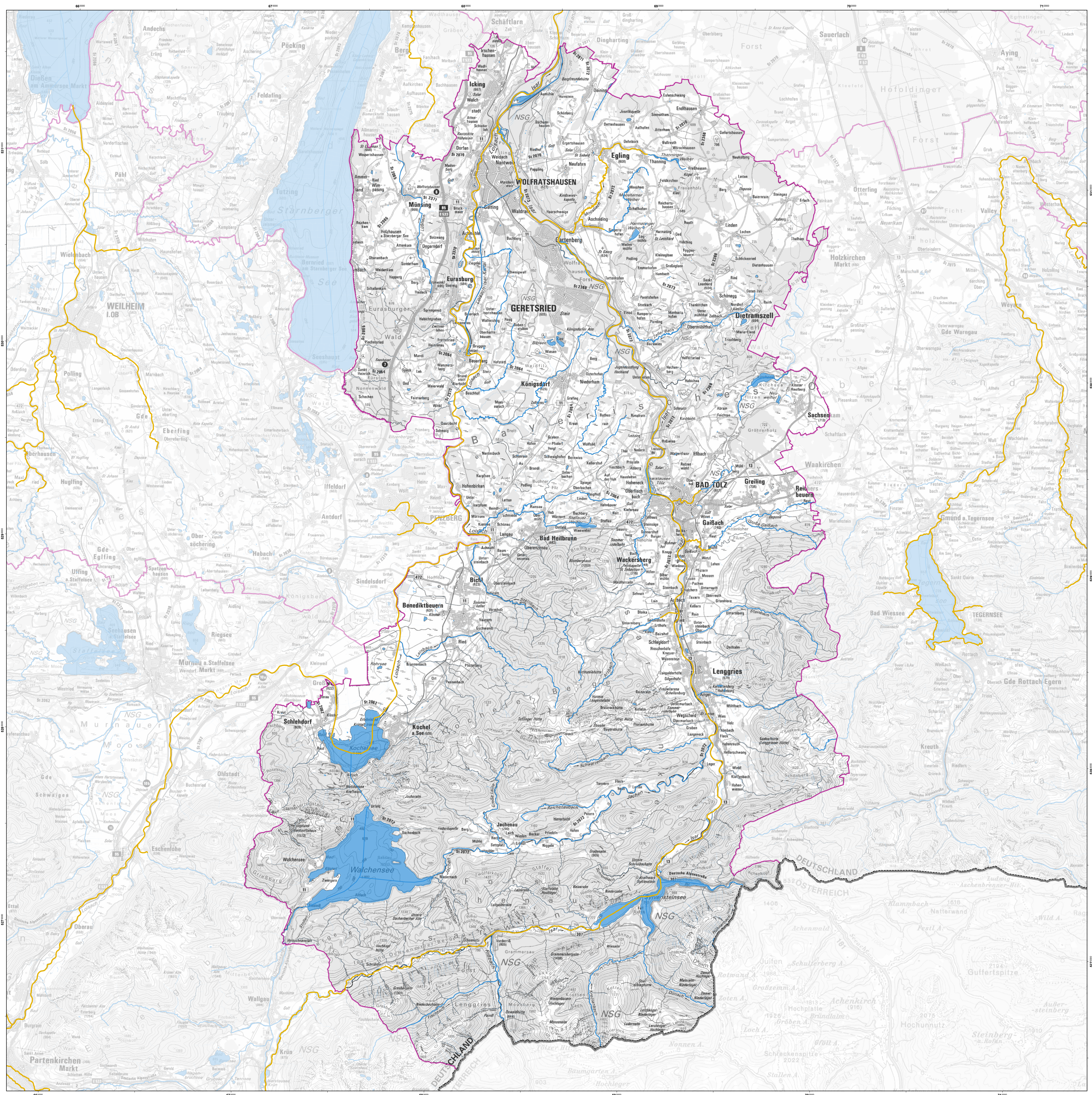


Gewässerabschnitte mit potenziell signifikantem Hochwasserrisiko in Bayern
gemäß § 73 WHG i.V.m. Art. 5 Hochwasserrisikomanagement-Richtlinie (HWRM-RL)

Landkreis: **Bad Tölz-Wolfratshausen**

- Risikogewässer der HWRM-RL (nur Bayern)
- Gewässer (nur Bayern)
- Fließgewässer nach Wasserrahmenrichtlinie (WRRL) (nur Bayern)
- Grenze der Bundesrepublik Deutschland
- Grenze des Freistaats Bayern
- Grenze Landkreis / kreisfreie Stadt (nur Bayern)



0 5 km
Maßstab: 1:70.000

Herausgeber: Bayerisches Landesamt für Umwelt (LfU)
Bürgermeister-Ursch-Str. 100, 86179 Augsburg
Telefon: 0821 9071-0, Fax: 0821 9071-5556
E-Mail: poststelle@lfu.bayern.de, Internet: www.lfu.bayern.de

Geobasisdaten: © Bayerische Vermessungsverwaltung
- Datensätze Nutzung (ALKIS, Gewässer) 1: 1 000 (2024)
- Digitale Topographische Karte (DTK100) 1: 100 000 (2024)
- Antiquarisches Topographisches Informationssystem (ATRIS25) 1: 25 000 (2024)

Fachdaten: Fachinformationssystem Wasserwirtschaft

Berichtstand: 22.12.2024



Gewässerabschnitte mit potenziell signifikantem Hochwasserrisiko

gemäß § 73 WHG i.V.m. Art. 5 der Richtlinie 2007/60/EG, Risikokulisse 2024

im Landkreis Bad Tölz-Wolfratshausen

TÖL

Die Kilometerangaben basieren nicht auf der Flusskilometrierung, sondern wurden anhand digitaler Daten mit einem Gewässernetz im Maßstab 1:25.000 erstellt. Durch Seitenarme kann sich die Länge eines Gewässers zusätzlich erhöhen.

Gewässer	von	bis	Länge
Arzbach	westlich von Arzbach	Mündung in die Isar bei Arzbach	1,0 km
Ellbach	östlich von Bad Tölz, beim Schwimmbad	Mündung in die Isar in Bad Tölz	2,3 km
Große Gaisach	Gaißach, Ortsteil Mühle	Mündung in die Isar südlich von Bad Tölz	2,0 km
Isar	Landkreisgrenze südlich des Walchensees	Landkreisgrenze bei Icking (mit Sylvensteinsee)	79,1 km
Loisach	Landkreisgrenze nördlich von Schlehdorf	Mündung in die Isar bei Icking	48,5 km
Moosbach	Thanning	Mündung in die Isar östlich von Gartenberg	11,0 km
Mooshamer Weiherbach	östlich von Ascholding	Mündung in den Moosbach bei Ascholding	1,7 km
Landkreis Bad Tölz-Wolfratshausen (alle Risikogewässer)			145,6 km