

Gewässerschnitte mit potenziell signifikantem Hochwasserrisiko in Bayern
gemäß § 73 WHG i.V.m. Art. 5 Hochwasserrisikomanagement-Richtlinie (HWRM-RL)

Landkreis: Tirschenreuth

- Risikogewässer der HWRM-RL (nur Bayern)
- Gewässer (nur Bayern)
- Fließgewässer nach Wasserrahmenrichtlinie (WRRL) (nur Bayern)
- Hauptwasserscheide (Donau/ Elbe-/ Rheineinzugsgebiet)
- Grenze der Bundesrepublik Deutschland
- Grenze des Freistaats Bayern
- Grenze Landkreis / kreisfreie Stadt (nur Bayern)



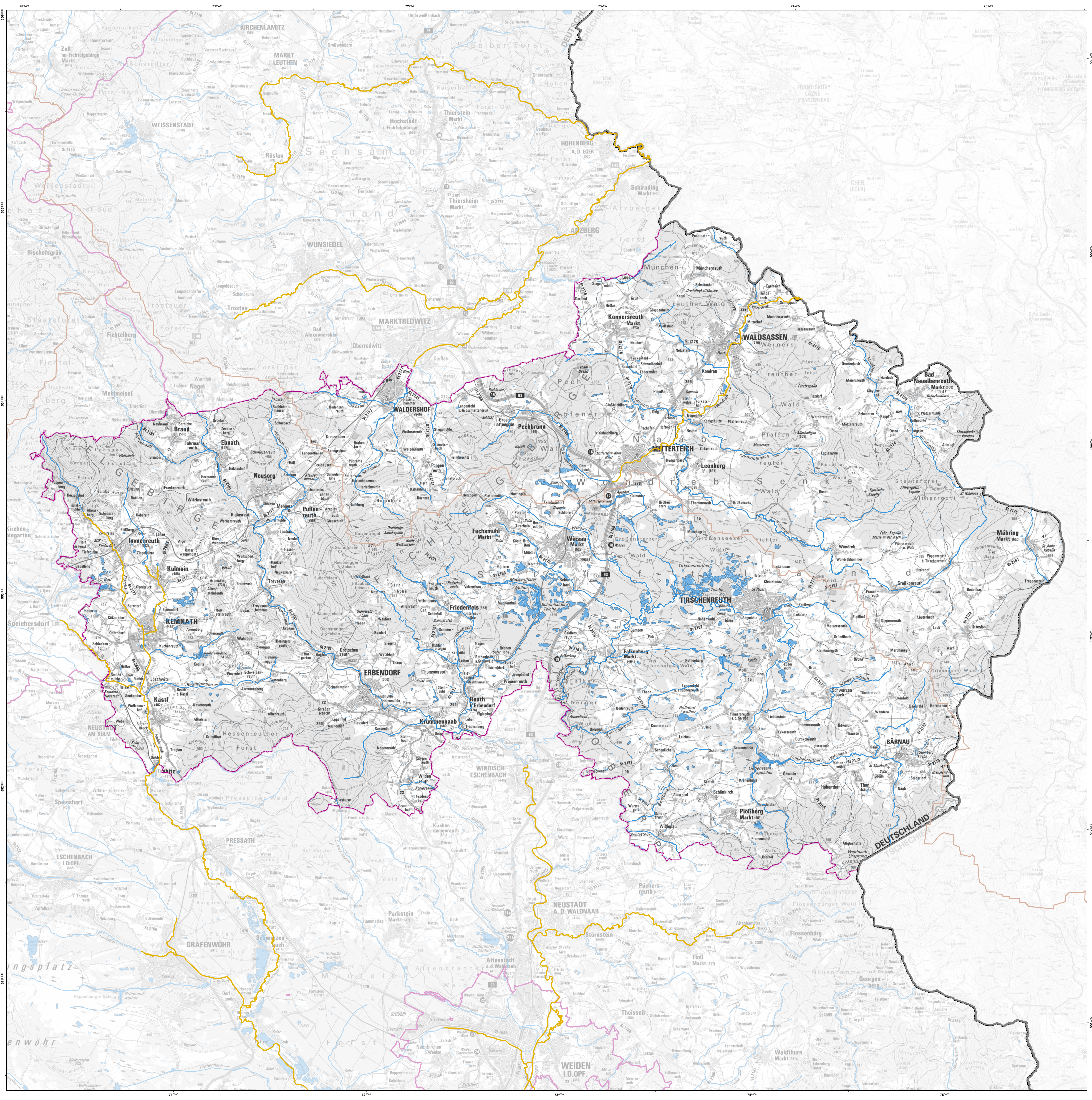
0 5 km
Maßstab: 1:70.000

Herausgeber: Bayerisches Landesamt für Umwelt (LfU)
Bürgermeister-Ursch-Str. 100, 96179 Augsburg
Telefon: 0821 9071-0, Fax: 0821 9071-5556
E-Mail: poststelle@lfu.bayern.de, internet: www.lfu.bayern.de

Geobasisdaten: © Bayerische Vermessungsverwaltung
- Tatsächliche Nutzung (ALKIS, Gewässer) 1: 1 000 (2024)
- Digitale Topographische Karte (DTK100) 1: 100 000 (2024)
- Antiquarisches Topographisches Kartographisches Informationssystem (ATKIS25) 1: 25 000 (2024)

Fachdaten: Fachinformationssystem Wasserwirtschaft

Berichtstand: 22.12.2024





Gewässerabschnitte mit potenziell signifikantem Hochwasserrisiko

gemäß § 73 WHG i.V.m. Art. 5 der Richtlinie 2007/60/EG, Risikokulisse 2024

im Landkreis Tirschenreuth

TIR

Die Kilometerangaben basieren nicht auf der Flusskilometrierung, sondern wurden anhand digitaler Daten mit einem Gewässernetz im Maßstab 1:25.000 erstellt. Durch Seitenarme kann sich die Länge eines Gewässers zusätzlich erhöhen.

Gewässer	von	bis	Länge
Erlbach	nördlich von Kulmain	Mündung in den Schirnitzbach in Kulmain	0,8 km
Fallbach	südlich von Kemnath	Mündung in die Haidennaab in Löschwitz	1,9 km
Flötzbach	Ahornberg	Übergang in den Fallbach in Kemnath	10,3 km
Haidennaab	Landkreisgrenze westlich von Kemnath, Ortsteil Schlackenhof	Landkreisgrenze südlich von Kastl, Ortsteil Birkhof	9,5 km
Schirnitzbach	nordwestlich von Kulmain	Mündung in den Flötzbach in Kemnath	5,5 km
Seibertsbach	A93 westlich von Mitterteich	Mündung in die Wondreb nordöstlich von Leonberg	4,9 km
Wondreb	Einmündung des Seibertsbachs nordöstlich von Leonberg	Staatsgrenze bei Schloppach, Waldsassen	15,3 km
Landkreis Tirschenreuth (alle Risikogewässer)			48,2 km