




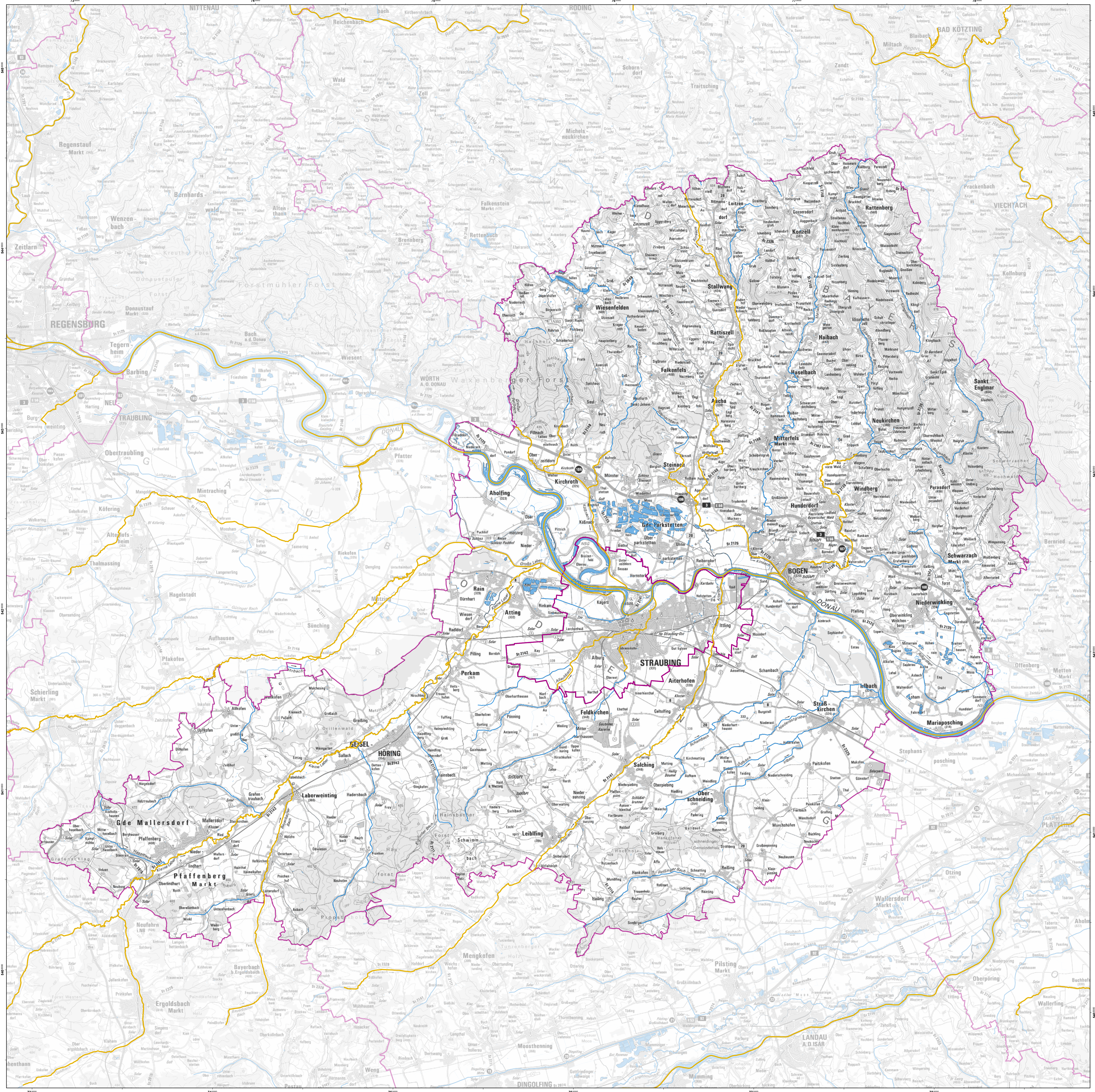


Gewässerabschnitte mit potenziell signifikantem Hochwasserrisiko in Bayern
gemäß § 73 WHG i.V.m. Art. 5 Hochwasserrisikomanagement-Richtlinie (HWRM-RL)

Landkreis: Straubing-Bogen
Kreisfreie Stadt: Straubing (Stadt)

-  Risikogewässer der HWRM-RL (nur Bayern)
-  Gewässer (nur Bayern)
-  Fließgewässer nach Wasserrahmenrichtlinie (WRRL) (nur Bayern)
-  Grenze des Freistaats Bayern
-  Grenze Landkreis / kreisfreie Stadt (nur Bayern)



0 5 km
Maßstab: 1:75.000

Herausgeber: Bayerisches Landesamt für Umwelt (LfU)
Bürgermeister-Ufer-Str. 100, 91074 Augsburg
Telefon: 0821 9071-0, Fax: 0821 9071-5556
E-Mail: poststelle@lfu.bayern.de, Internet: www.lfu.bayern.de

Geobasisdaten: © Bayerische Vermessungsverwaltung
- Tatsächliche Nutzung (ALKIS, Gewässern) 1: 1 000 (2024)
- Digitale Topographische Karte (DTK100) 1: 100 000 (2024)
- Antiquarisches Topographisches Informationssystem (ATIS25) 1: 25 000 (2024)

Fachdaten: Fachinformationssystem Wasserwirtschaft

Berichtstand: 22.12.2024





Gewässerabschnitte mit potenziell signifikantem Hochwasserrisiko

gemäß § 73 WHG i.V.m. Art. 5 der Richtlinie 2007/60/EG, Risikokulisse 2024

im Landkreis Straubing-Bogen

SR

Die Kilometerangaben basieren nicht auf der Flusskilometrierung, sondern wurden anhand digitaler Daten mit einem Gewässernetz im Maßstab 1:25.000 erstellt. Durch Seitenarme kann sich die Länge eines Gewässers zusätzlich erhöhen.

Gewässer	von	bis	Länge
Aiterach	Landkreisgrenze südwestlich von Leiblfing	Grenze zur Stadt Straubing nördlich von Aiterhofen	19,3 km
Bayerbacher Bach	Landkreisgrenze südlich Haimelkofen	Mündung in die Kleine Laber bei Laberweinting	7,7 km
Bogenbach	nordöstlich von Steinburg, Hunderdorf	Mündung in die Kinsach in Bogen	17,0 km
Bogener Altarm	Schöpfwerk westlich von Bogen	Mündung in die Donau südöstlich von Bogen	2,7 km
Breimbach	Breimbachmühle bei Krumbach	Mündung in den Großen Perlbach in Oberzeitldorn	3,7 km
Donau	Grenze zum Landkreis Regensburg bei Kirchroth, Ortsteil Niederachdorf	Grenze zur Stadt Straubing südlich von Kirchroth, Ortsteil Pittrich	36,6 km
	Grenze zur Stadt Straubing südwestlich von Reibersdorf	Landkreisgrenze östlich von Mariaposching	
Große Laber	Landkreisgrenze nordwestlich von Laberweinting, Ortsteil Allkofen	Landkreisgrenze nordwestlich von Laberweinting, Ortsteil Allkofen	6,7 km
	Landkreisgrenze westlich von Aholfing, Ortsteil Puchhof	Grenze zur Stadt Straubing beim Flugplatz	
Großer Perlbach	Landkreisgrenze nordwestlich von Pillnach	Mündung in die Kößnach in Kirchroth	6,5 km
Kinsach	Landkreisgrenze nordwestlich von Loitzendorf	Mündung in die Donau südöstlich von Bogen	33,9 km

Kleine Laber	Landkreisgrenze südwestlich von Mallersdorf-Pfaffenberg	Mündung in die Große Laber in Atting, Ortsteil Bruckmühle	43,5 km
Kößnach (Ableiter)	Kirchroth, Ortsteil Aufroth	Grenze zur Stadt Straubing südlich von Kößnach	6,7 km
Steinachbach	Ascha, Ortsteil Bärzell	Mündung in die Kinsach bei Agendorf, Höhe A3	4,1 km
Landkreis Straubing-Bogen (alle Risikogewässer)			188,3 km



Gewässerabschnitte mit potenziell signifikantem Hochwasserrisiko

gemäß § 73 WHG i.V.m. Art. 5 der Richtlinie 2007/60/EG, Risikokulisse 2024

in der Stadt Straubing

SR

Die Kilometerangaben basieren nicht auf der Flusskilometrierung, sondern wurden anhand digitaler Daten mit einem Gewässernetz im Maßstab 1:25.000 erstellt. Durch Seitenarme kann sich die Länge eines Gewässers zusätzlich erhöhen.

Gewässer	von	bis	Länge
Aiterach	Stadtgrenze südlich von Ittling	Mündung in die Donau nördlich von Unteröbbling	4,0 km
Allachbach	Stadtgrenze südlich von Alburg	Mündung in die Donau	9,1 km
Alte Donau	Öberauer Donauschleife	östlich von Hornstorf	4,1 km
Donau	Stadtgrenze im Westen von Straubing auf Höhe des Flugplatzes	Stadtgrenze östlich von Hofstetten	9,1 km
Große Laber	Stadtgrenze im Westen von Straubing auf Höhe des Flugplatzes	Mündung in die Donau in Kagers	3,1 km
Kößnach (Ableiter)	Stadtgrenze nördlich von Unterzeitldorn	Mündung in die Alte Donau in Hornstorf	3,0 km
Ziehbrückweggraben	im Süden von Straubing, Höhe B8	Mündung in den Allachbach	3,2 km
Stadt Straubing (alle Risikogewässer)			35,6 km