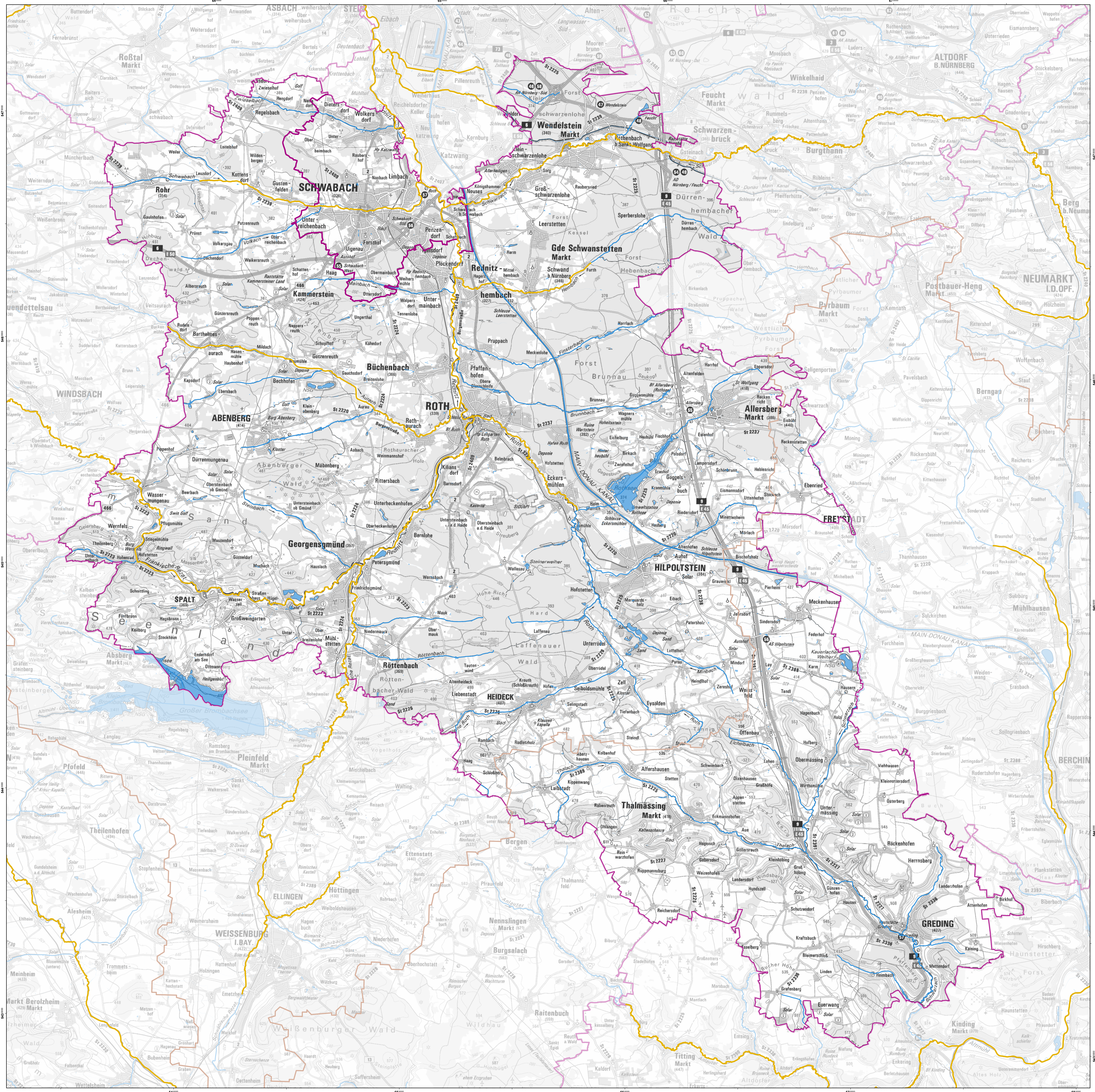


Gewässerabschnitte mit potenziell signifikantem Hochwasserrisiko in Bayern
gemäß § 73 WHG i.V.m. Art. 5 Hochwasserrisikomanagement-Richtlinie (HWRM-RL)

Landkreis: Roth
Kreisfreie Stadt: Schwabach

- Risikogewässer der HWRM-RL (nur Bayern)
- Gewässer (nur Bayern)
- Fließgewässer nach Wasserrahmenrichtlinie (WRRL) (nur Bayern)
- Hauptwasserscheide (Donau/ Elbe-/ Rheineinzugsgebiet)
- Grenze des Freistaats Bayern
- Grenze Landkreis / kreisfreie Stadt (nur Bayern)



0 4,5 km
Maßstab: 1:60.000

Herausgeber: Bayerisches Landesamt für Umwelt (LfU)
Bürgermeister-Urlich-Str. 100, 96179 Augsburg
Telefon: 0821 9071-0, Fax: 0821 9071-3556
E-Mail: poststelle@lfu.bayern.de, Internet: www.lfu.bayern.de

Geobasisdaten: © Bayerische Vermessungsverwaltung
- Amtliche Nutzung (ALKIS, Gewässer) 1: 1 000 (2024)
- Digitale Topographische Karte (DTK100) 1: 100 000 (2024)
- Amtliches Topographisches Kartographisches Informationssystem (ATRIS25) 1: 25 000 (2024)

Fachdaten: Fachinformationssystem Wasserwirtschaft

Berichtstand: 22.12.2024





Gewässerabschnitte mit potenziell signifikantem Hochwasserrisiko

gemäß § 73 WHG i.V.m. Art. 5 der Richtlinie 2007/60/EG, Risikokulisse 2024

im Landkreis Roth

RH

Die Kilometerangaben basieren nicht auf der Flusskilometrierung, sondern wurden anhand digitaler Daten mit einem Gewässernetz im Maßstab 1:25.000 erstellt. Durch Seitenarme kann sich die Länge eines Gewässers zusätzlich erhöhen.

Gewässer	von	bis	Länge
Aurach (Rednitz)	Landesgrenze westlich von Rudelsdorf	Mündung in die Rednitz bei Roth	17,6 km
Fränkische Rezat	Landkreisgrenze nordwestlich von Wassermungenau	Vereinigung mit der Schwäbischen Rezat zur Rednitz in Georgensgmünd	22,0 km
Hembach	Schwanstetten, Ortsteil Furth	Mündung in die Rednitz in Rednitzhembach	7,7 km
Rednitz	Vereinigung der Fränkischen und Schwäbischen Rezat zur Rednitz in Georgensgmünd	Grenze zur Stadt Schwabach nördlich von Rednitzhembach	21,1 km
Roth	Einmündung der Kleinen Roth bei Eckersmühlen	Mündung in die Rednitz bei Roth	8,2 km
Schwabach	westlich von Leuzdorf	Landkreisgrenze bei Schwabach	5,3 km
Schwäbische Rezat	Landkreisgrenze südlich von Mühlstetten	Vereinigung mit der Fränkischen Rezat zur Rednitz in Georgensgmünd	6,7 km
Schwarzach z. Rednitz	Landkreisgrenze östlich von Röthenbach bei Sankt Wolfgang	Grenze zur Stadt Schwabach westlich von Wendelstein, Ortsteil Neuses	15,0 km
Landkreis Roth (alle Risikogewässer)			103,6 km



Gewässerabschnitte mit potenziell signifikantem Hochwasserrisiko

gemäß § 73 WHG i.V.m. Art. 5 der Richtlinie 2007/60/EG, Risikokulisse 2024

in der Stadt Schwabach

SC

Die Kilometerangaben basieren nicht auf der Flusskilometrierung, sondern wurden anhand digitaler Daten mit einem Gewässernetz im Maßstab 1:25.000 erstellt. Durch Seitenarme kann sich die Länge eines Gewässers zusätzlich erhöhen.

Gewässer	von	bis	Länge
Rednitz	Stadtgrenze bei Penzendorf	Stadtgrenze nördlich von Wolkersdorf	6,5 km
Schwabach	Stadtgrenze westlich von Unterreichenbach	Mündung in die Rednitz in Schwabach	6,7 km
Schwarzach z. Rednitz	Stadtgrenze östlich von Penzendorf	Mündung in die Rednitz in Penzendorf	0,8 km
Stadt Schwabach (alle Risikogewässer)			14,0 km