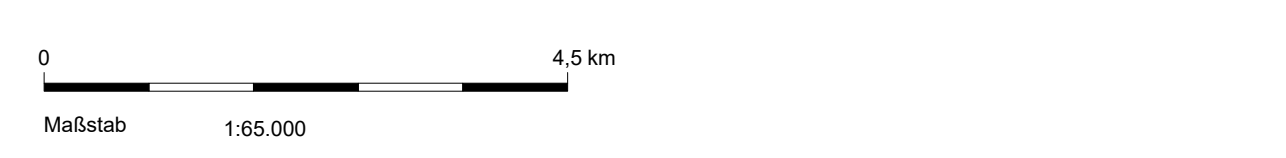
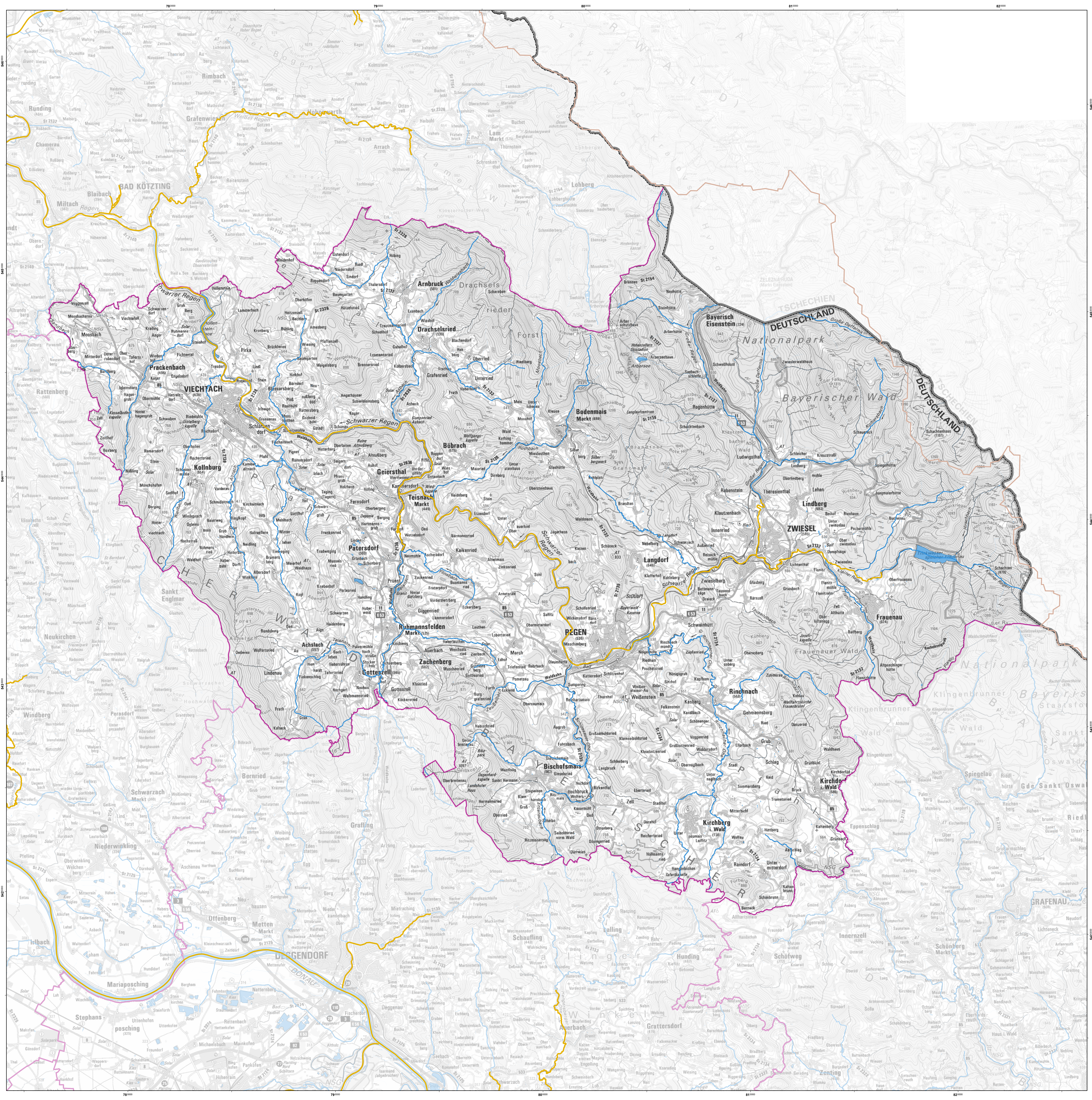


**Gewässerabschnitte mit potenziell signifikantem Hochwasserrisiko in Bayern**  
gemäß § 73 WHG i.V.m. Art. 5 Hochwasserrisikomanagement-Richtlinie (HWRM-RL)

Landkreis: Regen

- Risikogewässer der HWRM-RL (nur Bayern)
- Gewässer (nur Bayern)
- Fließgewässer nach Wasserrahmenrichtlinie (WRRL) (nur Bayern)
- Hauptwasserscheide (Donau/ Elbe-/ Rheineinzugsgebiet)
- Grenze der Bundesrepublik Deutschland
- Grenze des Freistaats Bayern
- Grenze Landkreis / kreisfreie Stadt (nur Bayern)



Herausgeber: Bayerisches Landesamt für Umwelt (LfU)  
Bürgermeister-Ulrich-Str. 100, 86179 Augsburg  
Telefon: 0821 9071-0, Fax: 0821 9071-5556  
E-Mail: poststelle@lfu.bayern.de, Internet: www.lfu.bayern.de

Geobasisdaten: © Bayerische Vermessungsverwaltung  
- Tatsächliche Nutzung (ALKIS, Gewässer) 1: 1 000 (2024)  
- Digitale Topographische Karte (DTK100) 1: 100 000 (2024)  
- Antiquarisches Topographisches Kartographisches Informationssystem (ATKIS25) 1: 25 000 (2024)

Fachdaten: Fachinformationssystem Wasserwirtschaft

Berichtstand: 22.12.2024







## Gewässerabschnitte mit potenziell signifikantem Hochwasserrisiko

gemäß § 73 WHG i.V.m. Art. 5 der Richtlinie 2007/60/EG, Risikokulisse 2024

### im Landkreis Regen

**REG**

Die Kilometerangaben basieren nicht auf der Flusskilometrierung, sondern wurden anhand digitaler Daten mit einem Gewässernetz im Maßstab 1:25.000 erstellt. Durch Seitenarme kann sich die Länge eines Gewässers zusätzlich erhöhen.

Gewässer	von	bis	Länge
Großer Regen	Theresienthal im Norden von Zwiesel	Einmündung des Kleinen Regens und Übergang zum Schwarzen Regen in Zwiesel	3,5 km
Kleiner Regen	nordwestlich von Oberfrauenau	Vereinigung mit dem Großen Regen zum Schwarzen Regen in Zwiesel	9,0 km
Schwarzer Regen	Vereinigung von Großem und Kleinem Regen zum Schwarzen Regen in Zwiesel	Landkreisgrenze westlich von Heinzlhof	57,3 km
Teisnach	Einmündung des Flinsbachs südlich von Teisnach	Mündung in den schwarzen Regen in Teisnach	4,1 km
<b>Landkreis Regen (alle Risikogewässer)</b>			<b>73,9 km</b>