






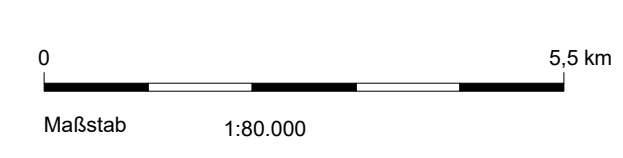
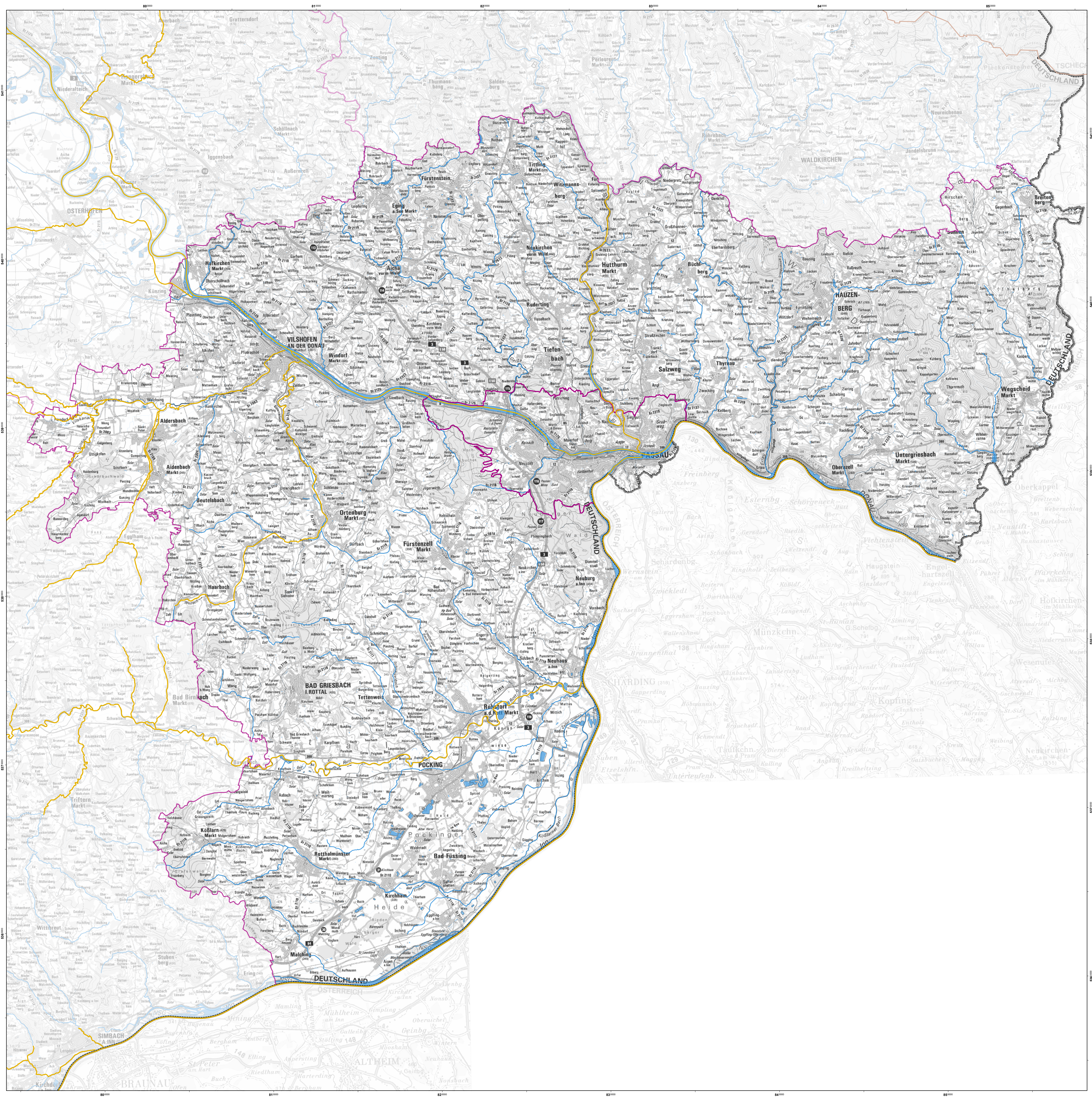


Gewässerabschnitte mit potenziell signifikantem Hochwasserrisiko in Bayern
gemäß § 73 WHG i.V.m. Art. 5 Hochwasserrisikomanagement-Richtlinie (HWRM-RL)

Landkreis: Passau
Kreisfreie Stadt: Passau (Stadt)

-  Risikogewässer der HWRM-RL (nur Bayern)
-  Gewässer (nur Bayern)
-  Fließgewässer nach Wasserrahmenrichtlinie (WRRL) (nur Bayern)
-  Hauptwasserscheide (Donau/ Elbe-/ Rheineinzugsgebiet)
-  Grenze der Bundesrepublik Deutschland
-  Grenze des Freistaats Bayern
-  Grenze Landkreis / kreisfreie Stadt (nur Bayern)



Herausgeber: Bayerisches Landesamt für Umwelt (Lfu)
Bürgermeister-Ulrich-Str. 100, 96179 Augsburg
Telefon: 0821 9071-0, Fax: 0821 9071-2556
E-Mail: poststelle@lfu.bayern.de, Internet: www.lfu.bayern.de

Geobasisdaten: © Bayerische Vermessungsverwaltung
- Tatsächliche Nutzung (ALKIS, Gewässer) 1: 1 000 (2024)
- Digitale Topographische Karte (DTK100) 1: 100 000 (2024)
- Antiquarisches Topographisches Kartographisches Informationssystem (ATRIS25) 1: 25 000 (2024)

Fachdaten: Fachinformationssystem Wasserwirtschaft

Berichtstand: 22.12.2024





Gewässerabschnitte mit potenziell signifikantem Hochwasserrisiko

gemäß § 73 WHG i.V.m. Art. 5 der Richtlinie 2007/60/EG, Risikokulisse 2024

im Landkreis Passau

PA

Die Kilometerangaben basieren nicht auf der Flusskilometrierung, sondern wurden anhand digitaler Daten mit einem Gewässernetz im Maßstab 1:25.000 erstellt. Durch Seitenarme kann sich die Länge eines Gewässers zusätzlich erhöhen.

Gewässer	von	bis	Länge
Aldersbach	Landkreisgrenze südlich von Aidenbach	Mündung in die Vils bei Aldersbach	6,6 km
Aldersbacher Flutgraben	Abzweig aus dem Aldersbach bei Aidenbach	Mündung in den Aldersbach nördlich von Aldersbach	5,4 km
Donau	Landkreisgrenze nordwestlich von Hofkirchen	Grenze zur Stadt Passau östlich von Sandbach	20,2 km
	Grenze zur Stadt Passau westlich von Satzbach	Staatsgrenze zu Österreich südöstlich von Obernzell	18,4 km
	Vilshofen	Vilshofen	1,6 km
Herzogbach	Landkreisgrenze bei Pleiting, Vilshofen an der Donau	Mündung in die Donau bei Pleiting, Vilshofen an der Donau	1,7 km
Ilz	Landkreisgrenze bei Aumühle	Grenze zur Stadt Passau westlich von Oberilzmühle	16,2 km
Inn	Landkreisgrenze südwestlich von Malching	Grenze zur Stadt Passau nördlich von Neuburg am Inn	41,9 km
Rott	Landkreisgrenze westlich von Karpfham	Mündung in den Inn bei Neuhaus am Inn	30,2 km
Sulzbach	Landkreisgrenze südwestlich von Uttigkofen	Mündung in den Vilskanal bei Aldersbach, Ortsteil Kriestorf (km 0,0)	5,5 km
Vils	Landkreisgrenze westlich von Gainstorf	Mündung in die Donau in Vilshofen	16,3 km

Vilskanal	Landkreisgrenze nordwestlich von Pörndorf	Mündung in die Vils bei Aldersbach, Ortsteil Kriestorf	5,8 km
Wolfach	Haarbach, Ortsteil Wolfakirchen	Mündung in die Donau in Vilshofen	28,7 km
Landkreis Passau (alle Risikogewässer):			198,5 km



Gewässerabschnitte mit potenziell signifikantem Hochwasserrisiko

gemäß § 73 WHG i.V.m. Art. 5 der Richtlinie 2007/60/EG, Risikokulisse 2024

in der Stadt Passau

PA

Die Kilometerangaben basieren nicht auf der Flusskilometrierung, sondern wurden anhand digitaler Daten mit einem Gewässernetz im Maßstab 1:25.000 erstellt. Durch Seitenarme kann sich die Länge eines Gewässers zusätzlich erhöhen.

Gewässer	von	bis	Länge
Donau	Stadtgrenze westlich von Heining	Stadtgrenze östlich von Grubweg	17,6 km
Ilz	Stadtgrenze nördlich von Hals	Mündung in die Donau in Passau	6,0 km
Inn	Stadtgrenze südlich von Haidenhof	Mündung in die Donau in Passau	4,6 km
Stadt Passau (alle Risikogewässer):			28,2 km