






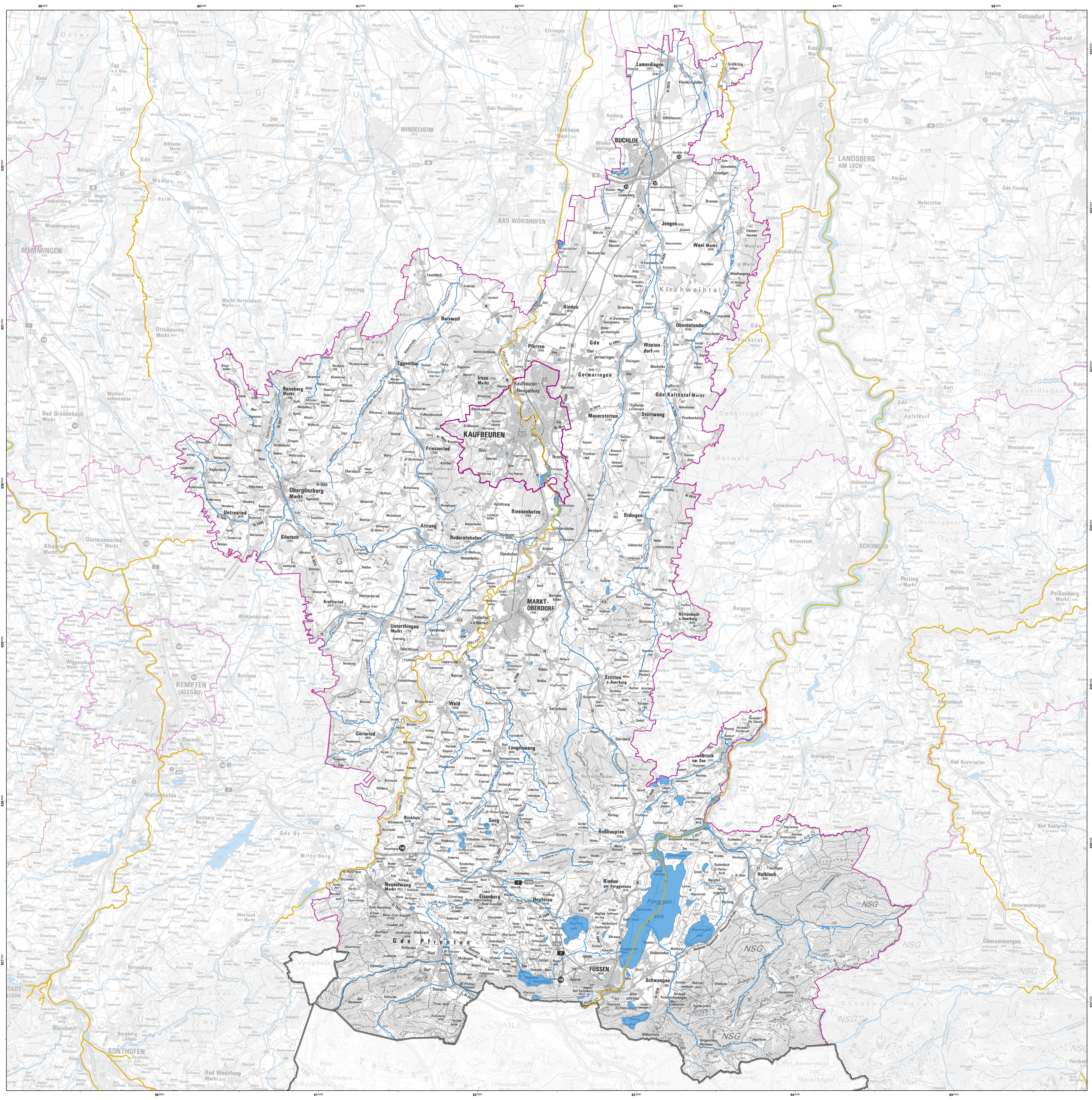


**Gewässerabschnitte mit potenziell signifikantem Hochwasserrisiko in Bayern**  
gemäß § 73 WHG i.V.m. Art. 5 Hochwasserrisikomanagement-Richtlinie (HWRM-RL)

Landkreis: Ostallgäu  
Kreisfreie Stadt: Kaufbeuren

-  Risikogewässer der HWRM-RL (nur Bayern)
-  Gewässer (nur Bayern)
-  Fließgewässer nach Wasserrahmenrichtlinie (WRRL) (nur Bayern)
-  Hauptwasserscheide (Donau/ Elbe-/ Rheineinzugsgebiet)
-  Grenze der Bundesrepublik Deutschland
-  Grenze des Freistaats Bayern
-  Grenze Landkreis / kreisfreie Stadt (nur Bayern)



0 6 km  
Maßstab: 1:85.000

Herausgeber: Bayerisches Landesamt für Umwelt (Lfu)  
Bürgermeister-Ursch-Str. 100, 86179 Augsburg  
Telefon: 0821 9071-0, Fax: 0821 9071-5556  
E-Mail: poststelle@lfu.bayern.de, Internet: www.lfu.bayern.de

Geobasisdaten: © Bayerische Vermessungsverwaltung  
- Tatsächliche Nutzung (ALKIS, Gewässer) 1: 1 000 (2024)  
- Digitale Topographische Karte (DTK100) 1: 100 000 (2024)  
- Antiquarisches Topographisches Kartographisches Informationssystem (ATRIS25) 1: 25 000 (2024)

Fachdaten: Fachinformationssystem Wasserwirtschaft

Berichtstand: 22.12.2024







## Gewässerabschnitte mit potenziell signifikantem Hochwasserrisiko

gemäß § 73 WHG i.V.m. Art. 5 der Richtlinie 2007/60/EG, Risikokulisse 2024

### im Landkreis Ostallgäu

OAL

Die Kilometerangaben basieren nicht auf der Flusskilometrierung, sondern wurden anhand digitaler Daten mit einem Gewässernetz im Maßstab 1:25.000 erstellt. Durch Seitenarme kann sich die Länge eines Gewässers zusätzlich erhöhen.

Gewässer	von	bis	Länge
Lech	Staatsgrenze zu Österreich südlich von Füssen	Landkreisgrenze bei Lechbruck am See	17,2 km
Singold	Landkreisgrenze südlich von Großkitzighofen	Landkreisgrenze nördlich von Großkitzighofen	3,5 km
Wertach	Landkreisgrenze westlich von Nesselwang	Grenze zur Stadt Kaufbeuren nördlich von Biessenhofen	52,6 km
	Grenze zur Stadt Kaufbeuren südlich von Pforzen	Landkreisgrenze nördlich von Pforzen	
<b>Landkreis Ostallgäu (alle Risikogewässer)</b>			<b>73,3 km</b>



## Gewässerabschnitte mit potenziell signifikantem Hochwasserrisiko

gemäß § 73 WHG i.V.m. Art. 5 der Richtlinie 2007/60/EG, Risikokulisse 2024

### in der Stadt Kaufbeuren

KF

Die Kilometerangaben basieren nicht auf der Flusskilometrierung, sondern wurden anhand digitaler Daten mit einem Gewässernetz im Maßstab 1:25.000 erstellt. Durch Seitenarme kann sich die Länge eines Gewässers zusätzlich erhöhen.

Gewässer	von	bis	Länge
Wertach	Stadtgrenze südlich von Hirschzell	Stadtgrenze im Norden von Kaufbeuren	9,1 km
<b>Stadt Kaufbeuren (alle Risikogewässer)</b>			<b>9,1 km</b>