

Gewässerabschnitte mit potenziell signifikantem Hochwasserrisiko in Bayern

gemäß § 73 WHG i.V.m. Art. 5 Hochwasserrisikomanagement-Richtlinie (HWRM-RL)

Landkreis: Oberallgäu
Kreisfreie Stadt: Kempten (Allgäu)

- Risikogewässer der HWRM-RL (nur Bayern)
- Gewässer (nur Bayern)
- Fließgewässer nach Wasserrahmenrichtlinie (WRRL) (nur Bayern)
- Hauptwasserscheide (Donau/ Elbe-/ Rheineinzugsgebiet)
- Grenze der Bundesrepublik Deutschland
- Grenze des Freistaats Bayern
- Grenze Landkreis / kreisfreie Stadt (nur Bayern)



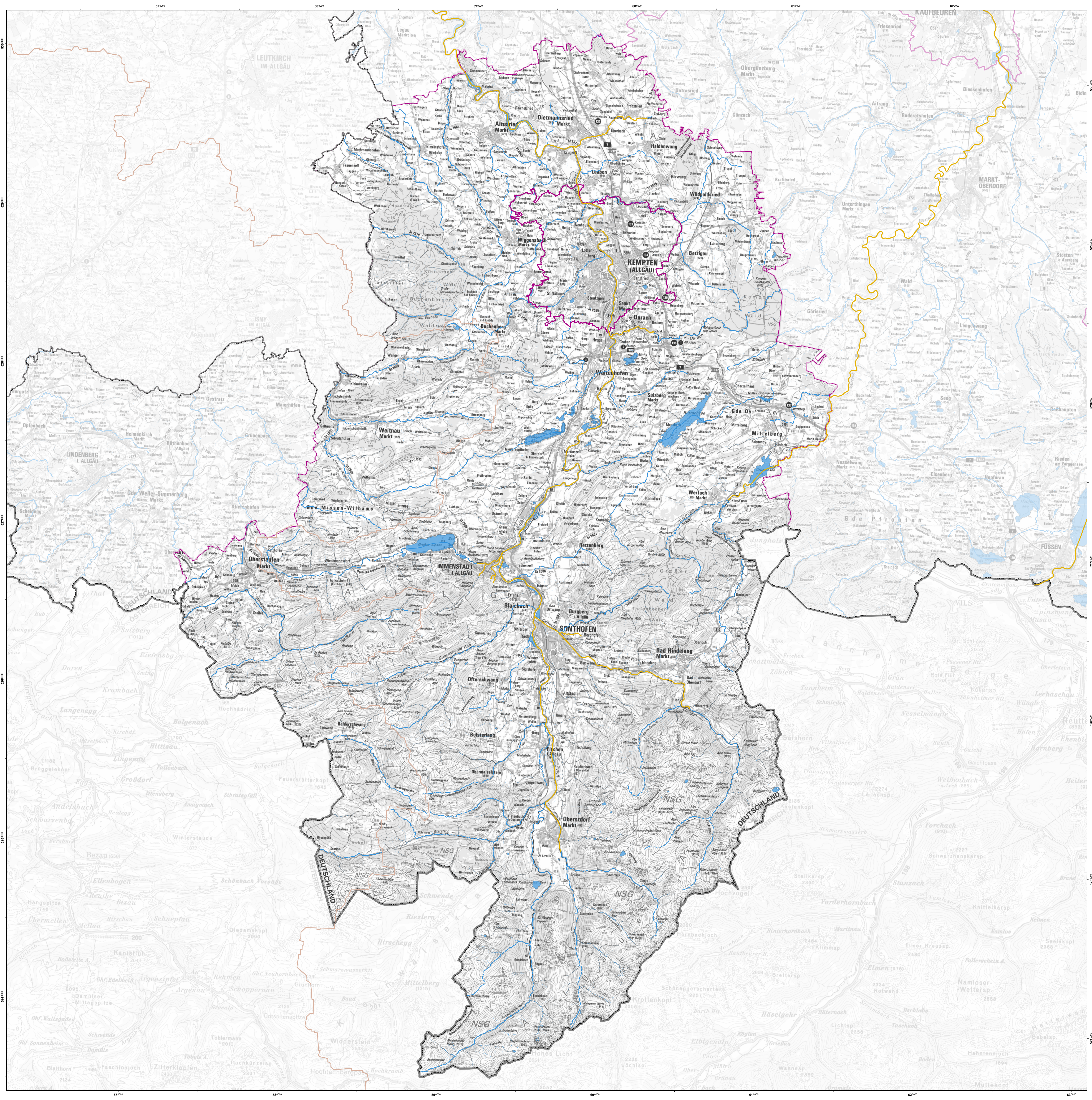
0 6 km
Maßstab: 1:85.000

Herausgeber: Bayerisches Landesamt für Umwelt (LfU)
Bürgermeister-Ulrich-Str. 100, 86179 Augsburg
Telefon: 0821 9071-0, Fax: 0821 9071-3556
E-Mail: poststelle@lfu.bayern.de, Internet: www.lfu.bayern.de

Geobasisdaten: © Bayerische Vermessungsverwaltung
- Tatsächliche Nutzung (ALKIS, Gewässer) 1: 1 000 (2024)
- Digitale Topographische Karte (DTK100) 1: 100 000 (2024)
- Antikartographisches Kartographisches Informationssystem (ATRIS25) 1: 25 000 (2024)

Fachdaten: Fachinformationssystem Wasserwirtschaft

Berichtstand: 22.12.2024





Gewässerabschnitte mit potenziell signifikantem Hochwasserrisiko

gemäß § 73 WHG i.V.m. Art. 5 der Richtlinie 2007/60/EG, Risikokulisse 2024

im Landkreis Oberallgäu

OA

Die Kilometerangaben basieren nicht auf der Flusskilometrierung, sondern wurden anhand digitaler Daten mit einem Gewässernetz im Maßstab 1:25.000 erstellt. Durch Seitenarme kann sich die Länge eines Gewässers zusätzlich erhöhen.

Gewässer	von	bis	Länge
Albergraben	Sonthofen, Ortsteil Berghofen	Mündung in den Mühlbach in Sonthofen	1,2 km
Durach	Durach	Mündung in die Iller westlich von Durach	3,5 km
Hochrainebach	südlich von Immenstadt	Mündung in die Konstanzer Ach in Immenstadt	2,2 km
Zufluss Hochrainebach	südlich von Immenstadt	Mündung in den Hochrainebach	0,4 km
Iller	Vereinigung von Breitach, Trettach und Stillach zur Iller in Oberstdorf	Grenze zur Stadt Kempten nördlich der Einmündung der Durach	56,2 km
	Grenze zur Stadt Kempten südlich von Lauben	Landkreisgrenze nordwestlich von Altusried	
Konstanzer Ach	Immenstadt, Höhe Staatsstr. 2006	Mündung in die Iller in Immenstadt	2,0 km
Mühlbach (Sonthofen)	Sonthofen, ab Mündung Albergraben	Mündung in die Ostrach in Sonthofen	0,4 km
Ostrach	Hinterstein	Mündung in die Iller in Sonthofen	13,3 km
Seebach	Haldenwang, Ortsteil Seebach	Mündung in die Iller südlich von Dietmannsried	6,4 km
Steigbach	Immenstadt, Austritt aus dem Steigbachtal	Mündung in die Konstanzer Ach in Immenstadt	0,9 km

Trettach	südlich von Oberstdorf	Vereinigung mit Stillach und Breitach zur Iller in Oberstdorf	3,4 km
Wertach	ab der Mündung der Wertacher Starzlach in Wertach	Landkreisgrenze nordöstlich von Maria-Rain	5,4 km
Landkreis Oberallgäu (alle Risikogewässer)			95,3 km



Gewässerabschnitte mit potenziell signifikantem Hochwasserrisiko

gemäß § 73 WHG i.V.m. Art. 5 der Richtlinie 2007/60/EG, Risikokulisse 2024

in der Stadt Kempten

KE

Die Kilometerangaben basieren nicht auf der Flusskilometrierung, sondern wurden anhand digitaler Daten mit einem Gewässernetz im Maßstab 1:25.000 erstellt. Durch Seitenarme kann sich die Länge eines Gewässers zusätzlich erhöhen.

Gewässer	von	bis	Länge
Iller	Stadtgrenze südlich von Sankt Mang	Stadtgrenze nördlich von Hirschdorf	13,0 km
Stadt Kempten (alle Risikogewässer)			13,0 km