




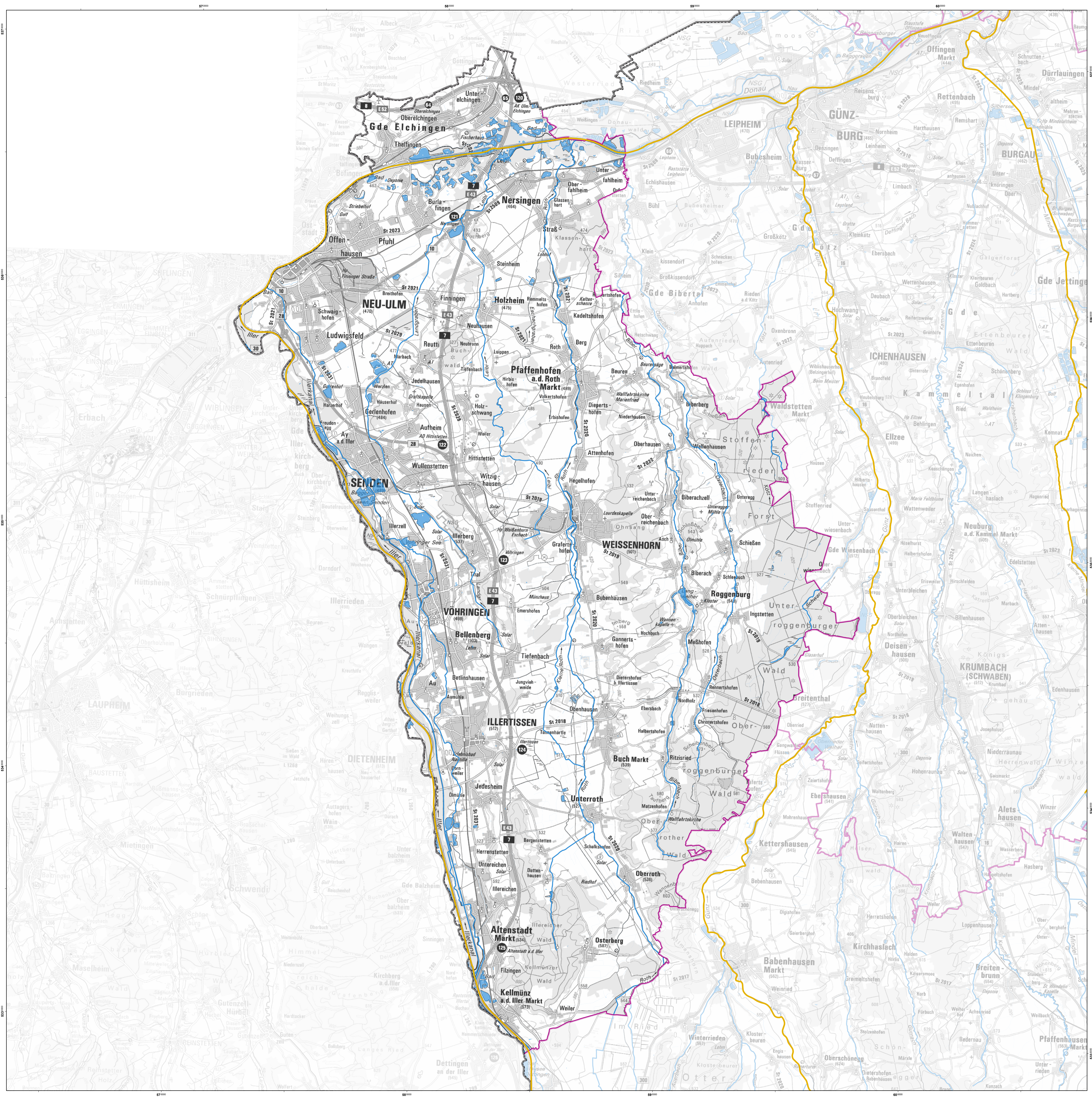


Gewässerabschnitte mit potenziell signifikantem Hochwasserrisiko in Bayern
gemäß § 73 WHG i.V.m. Art. 5 Hochwasserrisikomanagement-Richtlinie (HWRM-RL)

Landkreis: Neu-Ulm

-  Risikogewässer der HWRM-RL (nur Bayern)
-  Gewässer (nur Bayern)
-  Fließgewässer nach Wasserrahmenrichtlinie (WRRL) (nur Bayern)
-  Grenze des Freistaats Bayern
-  Grenze Landkreis / kreisfreie Stadt (nur Bayern)



0 4 km
Maßstab 1:50.000

Herausgeber: Bayerisches Landesamt für Umwelt (LfU)
Bürgermeister-Ursch-Str. 100, 86179 Augsburg
Telefon: 0821 9071-0, Fax: 0821 9071-3556
E-Mail: poststelle@lfu.bayern.de, Internet: www.lfu.bayern.de

Geobasisdaten: © Bayerische Vermessungsverwaltung
- Tatsächliche Nutzung (ALKIS, Gewässer) 1: 1 000 (2024)
- Digitale Topographische Karte (DTK100) 1: 100 000 (2024)
- Antiquarisches Topographisches Kartographisches Informationssystem (ATKIS25) 1: 25 000 (2024)

Fachdaten: Fachinformationssystem Wasserwirtschaft

Berichtstand: 22.12.2024





Gewässerabschnitte mit potenziell signifikantem Hochwasserrisiko

gemäß § 73 WHG i.V.m. Art. 5 der Richtlinie 2007/60/EG, Risikokulisse 2024

im Landkreis Neu-Ulm

NU

Die Kilometerangaben basieren nicht auf der Flusskilometrierung, sondern wurden anhand digitaler Daten mit einem Gewässernetz im Maßstab 1:25.000 erstellt. Durch Seitenarme kann sich die Länge eines Gewässers zusätzlich erhöhen.

Gewässer	von	bis	Länge
Donau	Landesgrenze zu Baden-Württemberg westlich von Neu-Ulm	Landkreisgrenze östlich von Unterfahlheim	17,5 km
Iller	Landkreisgrenze südlich von Kellmünz an der Iller	Mündung in die Donau in Neu-Ulm	32,5 km
Landkreis Neu-Ulm (alle Risikogewässer)			50,0 km