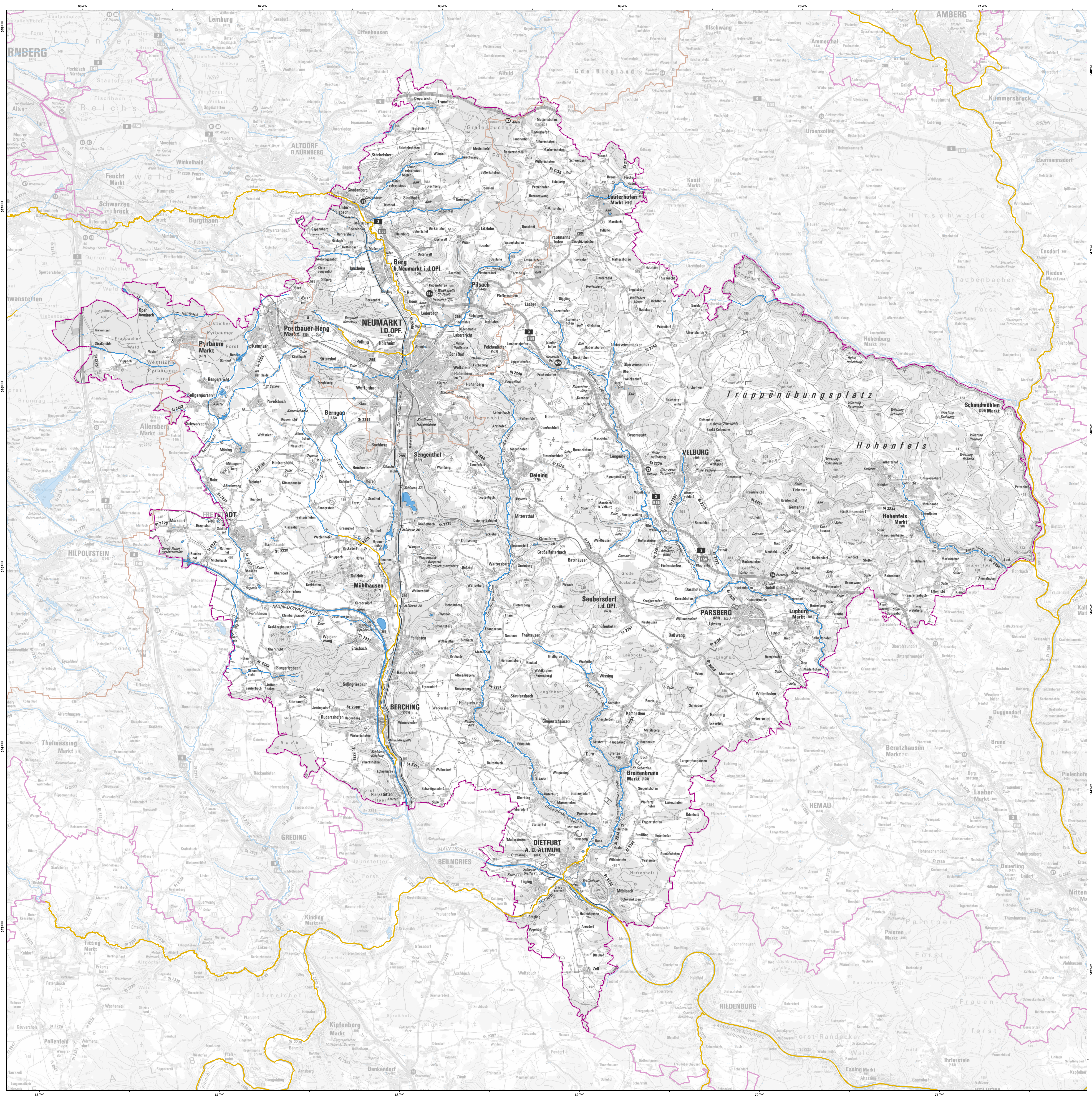


Gewässerabschnitte mit potenziell signifikantem Hochwasserrisiko in Bayern
gemäß § 73 WHG i.V.m. Art. 5 Hochwasserrisikomanagement-Richtlinie (HWRM-RL)

Landkreis: Neumarkt i.d.OPf.

- Risikogewässer der HWRM-RL (nur Bayern)
- Gewässer (nur Bayern)
- Fließgewässer nach Wasserrahmenrichtlinie (WRRL) (nur Bayern)
- Hauptwasserscheide (Donau/ Elbe-/ Rheineinzugsgebiet)
- Grenze des Freistaats Bayern
- Grenze Landkreis / kreisfreie Stadt (nur Bayern)



0 5,5 km
Maßstab 1:75.000

Herausgeber: Bayerisches Landesamt für Umwelt (LfU)
Bürgermeister-Urse-Str. 100, 96179 Augsburg
Telefon: 0821 9071-0, Fax: 0821 9071-5556
E-Mail: poststelle@lfu.bayern.de, Internet: www.lfu.bayern.de

Geobasisdaten: © Bayerische Vermessungsverwaltung
- Tatsächliche Nutzung (ALKIS, Gewässer) 1: 1 000 (2024)
- Digitale Topographische Karte (DTK100) 1: 100 000 (2024)
- Antiquarisches Topographisches Kartographisches Informationssystem (ATKIS25) 1: 25 000 (2024)

Fachdaten: Fachinformationssystem Wasserwirtschaft

Berichtstand: 22.12.2024





Gewässerabschnitte mit potenziell signifikantem Hochwasserrisiko

gemäß § 73 WHG i.V.m. Art. 5 der Richtlinie 2007/60/EG, Risikokulisse 2024

im Landkreis Neumarkt i. d. OPf.

NM

Die Kilometerangaben basieren nicht auf der Flusskilometrierung, sondern wurden anhand digitaler Daten mit einem Gewässernetz im Maßstab 1:25.000 erstellt. Durch Seitenarme kann sich die Länge eines Gewässers zusätzlich erhöhen.

Gewässer	von	bis	Länge
Altmühl	Landkreisgrenze südwestlich von Dietfurt	Landkreisgrenze südöstlich von Dietfurt	8,4 km
Maierbach	westlich von Pölling, Gemeinde Neumarkt i. d. OPf..	Mündung in die Schwarzach zur Rednitz im LGS-Park in Neumarkt i. d. Oberpfalz	4,6 km
Schwarzach z. Rednitz	Einmündung des Maierbachs im LGS-Park in Neumarkt i. d. Oberpfalz	Landkreisgrenze westlich von Gnadenberg, Berg b. Neumarkt i. d. OPf..	14,5 km
Sulz	Mühlhausen, Ortsteil Wettenhofen	Mündung in den Main-Donau-Kanal südlich der Schleuse Berching	15,5 km
Weißer Laber	Zusammenfluss der Unterbürger Laber und der Breitenbrunner Laber nördlich von Dietfurt a. d. Altmühl	Mündung in die Altmühl in Dietfurt a. d. Altmühl	3,3 km
Landkreis Neumarkt i. d. OPf. (alle Risikogewässer)			46,3 km