






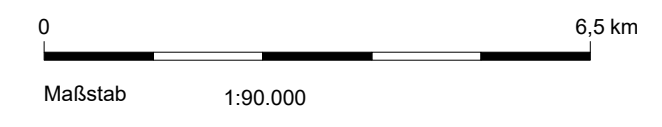


Gewässerabschnitte mit potenziell signifikantem Hochwasserrisiko in Bayern
gemäß § 73 WHG i.V.m. Art. 5 Hochwasserrisikomanagement-Richtlinie (HWRM-RL)

Landkreis: Neustadt an der Waldnaab
Kreisfreie Stadt: Weiden i.d.OPf.

-  Risikogewässer der HWRM-RL (nur Bayern)
-  Gewässer (nur Bayern)
-  Fließgewässer nach Wasserrahmenrichtlinie (WRRL) (nur Bayern)
-  Hauptwasserscheide (Donau/ Elbe-/ Rheineinzugsgebiet)
-  Grenze der Bundesrepublik Deutschland
-  Grenze des Freistaats Bayern
-  Grenze Landkreis / kreisfreie Stadt (nur Bayern)

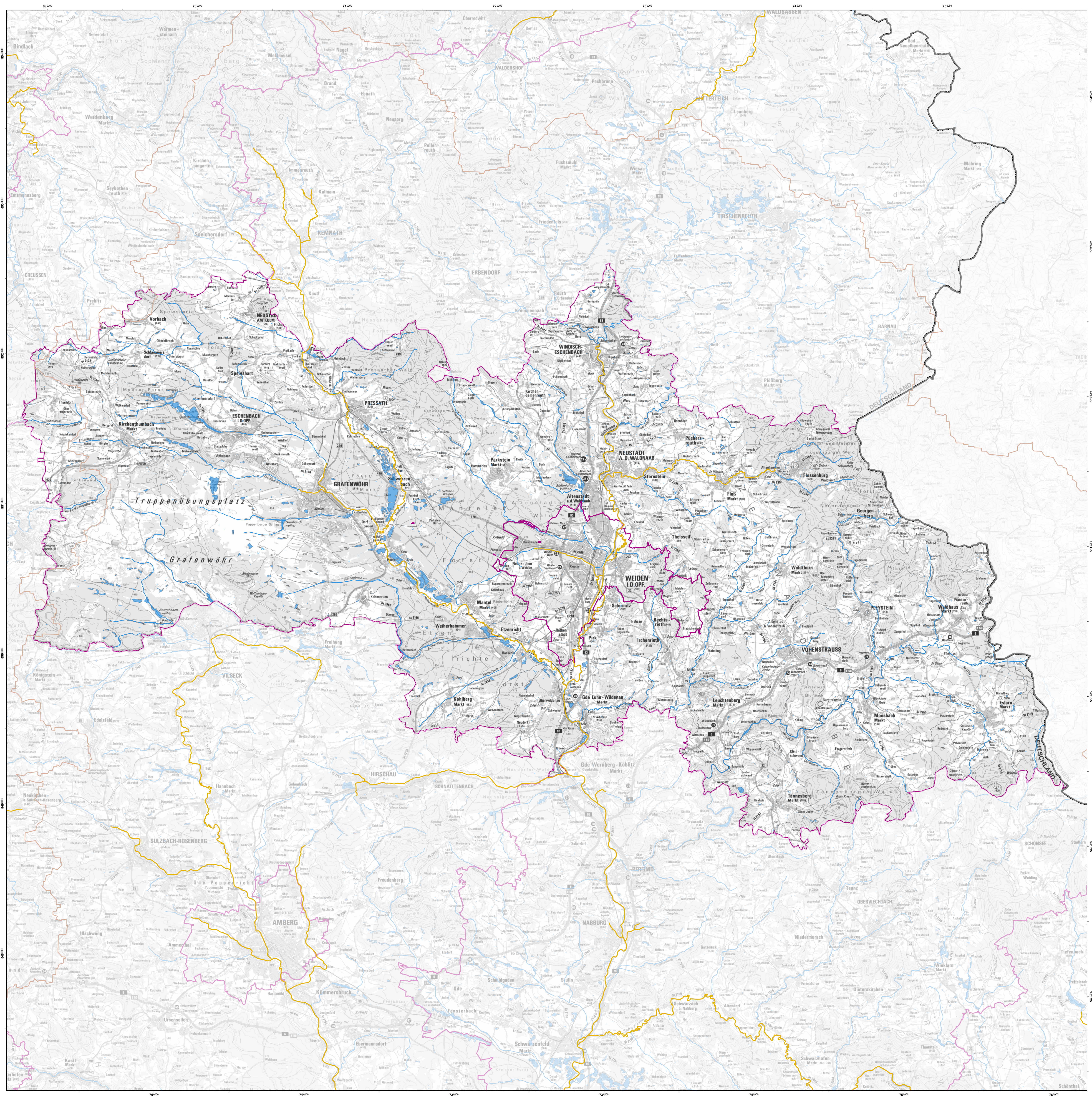


Herausgeber: Bayerisches Landesamt für Umwelt (Lfu)
Bürgermeister-Ursch-Str. 160, 96179 Augsburg
Telefon: 0821 9071-0, Fax: 0821 9071-5556
E-Mail: poststelle@lfu.bayern.de, Internet: www.lfu.bayern.de

Geobasisdaten:
© Bayerische Vermessungsverwaltung
- Digitale Topographische Karte (DTK100) 1:100 000 (2024)
- Antiquarisches Topographisches Kartographisches Informationssystem (ATRIS25) 1:25 000 (2024)

Fachdaten: Fachinformationssystem Wasserwirtschaft

Berichtstand: 22.12.2024





Gewässerabschnitte mit potenziell signifikantem Hochwasserrisiko

gemäß § 73 WHG i.V.m. Art. 5 der Richtlinie 2007/60/EG, Risikokulisse 2024

im Landkreis Neustadt a. d. Waldnaab

NEW

Die Kilometerangaben basieren nicht auf der Flusskilometrierung, sondern wurden anhand digitaler Daten mit einem Gewässernetz im Maßstab 1:25.000 erstellt. Durch Seitenarme kann sich die Länge eines Gewässers zusätzlich erhöhen.

Gewässer	von	bis	Länge
Creußen	nördlich von Grafenwöhr	Mündung in die Haidenaab in Dorfgmünd südlich von Grafenwöhr	7,2 km
Floss	ab der Mündung des Mühlbachs, westlich von Flossenbürg	Mündung in die Waldnaab in Neustadt a. d. Waldnaab	18,5 km
Flutkanal	Grenze zur Stadt Weiden nordwestlich von Pirk	Mündung in die Waldnaab bei Pirk	0,3 km
Haidenaab	Landkreisgrenze nördlich von Trabititz	Vereinigung mit der Waldnaab zur Naab in Wildenau	47,8 km
Naab	Vereinigung von Haidenaab und Waldnaab zur Naab in Wildenau	Landkreisgrenze südlich von Luhe-Wildenau, Ortsteil Grünau	6,7 km
Thumbach	westlich von Grafenwöhr	Mündung in die Creußen in Grafenwöhr	2,4 km
Waldnaab	ab der Mündung der Fichtelnaab in Windischeschenbach	Grenze zur Stadt Weiden südlich von Altenstadt an der Waldnaab	26,0 km
	Grenze zur Stadt Weiden bei Pirk	Vereinigung mit der Haidenaab zur Naab in Wildenau	
Landkreis Neustadt a. d. Waldnaab (alle Risikogewässer)			108,9 km



Gewässerabschnitte mit potenziell signifikantem Hochwasserrisiko

gemäß § 73 WHG i.V.m. Art. 5 der Richtlinie 2007/60/EG, Risikokulisse 2024

in der Stadt Weiden i. d. OPf.

WEN

Die Kilometerangaben basieren nicht auf der Flusskilometrierung, sondern wurden anhand digitaler Daten mit einem Gewässernetz im Maßstab 1:25.000 erstellt. Durch Seitenarme kann sich die Länge eines Gewässers zusätzlich erhöhen.

Gewässer	von	bis	Länge
Flutkanal	nahe Stadtgrenze im Norden	Mündung in die Waldnaab nahe des Zentrums	2,1 km
	Ausleitung aus der Waldnaab in Weiden	Grenze zum Landkreis Weiden i.d.OPf. bei Rothenstadt	3,8 km
Stadtmühlbach	Einmündung des Weidingbachs nordöstlich des Hauptbahnhofes	Mündung in die Waldnaab südöstlich des Hauptbahnhofes	0,8 km
Waldnaab	Stadtgrenze nördlich von Hammerweg	Stadtgrenze südlich von Rothenstadt	11,9 km
Weidingbach	nördlich von Neunkirchen	Mündung in den Stadtmühlbach	4,5 km
Stadt Weiden i. d. OPf. (alle Risikogewässer)			23,1 km