





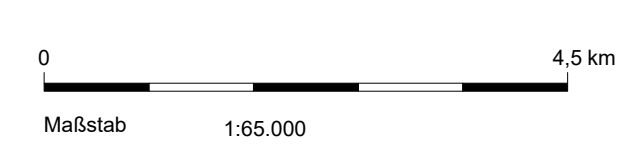
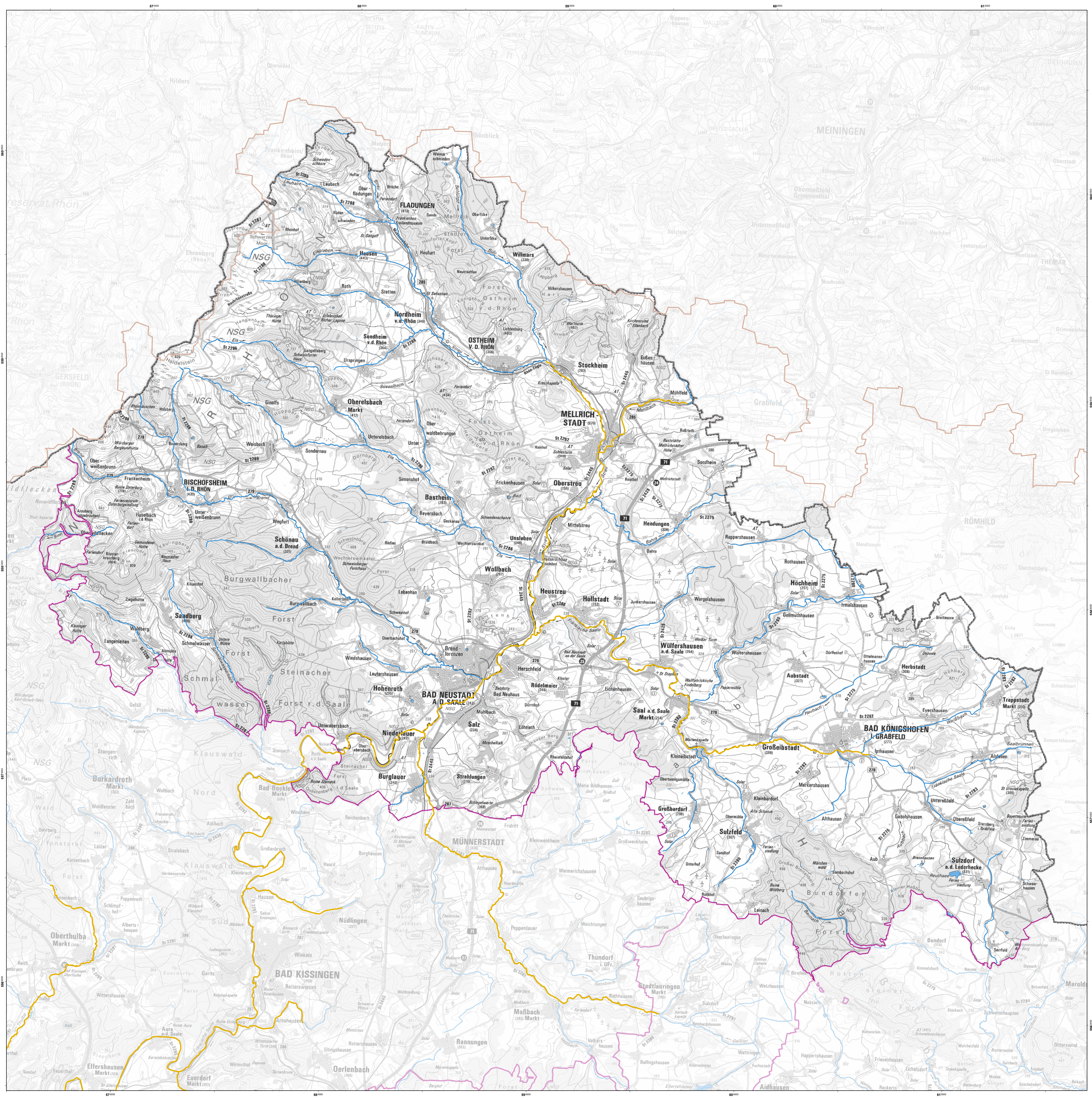


Gewässerabschnitte mit potenziell signifikantem Hochwasserrisiko in Bayern
gemäß § 73 WHG i.V.m. Art. 5 Hochwasserrisikomanagement-Richtlinie (HWRM-RL)

Landkreis: Rhön-Grabfeld

-  Risikogewässer der HWRM-RL (nur Bayern)
-  Gewässer (nur Bayern)
-  Fließgewässer nach Wasserrahmenrichtlinie (WRRL) (nur Bayern)
-  Hauptwasserscheide (Donau/ Elbe-/ Rheineinzugsgebiet)
-  Grenze des Freistaats Bayern
-  Grenze Landkreis / kreisfreie Stadt (nur Bayern)



Herausgeber: Bayerisches Landesamt für Umwelt (LfU)
Bürgermeister-Ulrich-Str. 100, 96179 Augsburg
Telefon: 0821 9071-0, Fax: 0821 9071-5556
E-Mail: poststelle@lfu.bayern.de, Internet: www.lfu.bayern.de

Geobasisdaten: © Bayerische Vermessungsverwaltung
- Tatsächliche Nutzung (ALKIS, Gewässer) 1 : 1 000 (2024)
- Digitale Topographische Karte (DTK100) 1 : 100 000 (2024)
- Antiquarisches Topographisches Kartographisches Informationssystem (ATKIS25) 1 : 25 000 (2024)

Fachdaten: Fachinformationssystem Wasserwirtschaft

Berichtstand: 22.12.2024





Gewässerabschnitte mit potenziell signifikantem Hochwasserrisiko

gemäß § 73 WHG i.V.m. Art. 5 der Richtlinie 2007/60/EG, Risikokulisse 2024

im Landkreis Rhön-Grabfeld

NES

Die Kilometerangaben basieren nicht auf der Flusskilometrierung, sondern wurden anhand digitaler Daten mit einem Gewässernetz im Maßstab 1:25.000 erstellt. Durch Seitenarme kann sich die Länge eines Gewässers zusätzlich erhöhen.

Gewässer	von	bis	Länge
Fränkische Saale	Bad Königshofen im Grabfeld, Aumühle	Landkreisgrenze westlich von Burglauer	45,9 km
Lauer	Landkreisgrenze südlich von Burglauer	Mündung in die Fränkische Saale bei Niederlauer	4,6 km
Mahlbach	Mühlfeld östlich von Mellrichstadt	Mündung in die Streu in Mellrichstadt	6,7 km
Streu	Einmündung der Sulz östlich von Ostheim v. d. Rhön	Mündung in die Fränkische Saale bei Heustreu	19,2 km
Landkreis Rhön-Grabfeld (alle Risikogewässer)			76,4 km