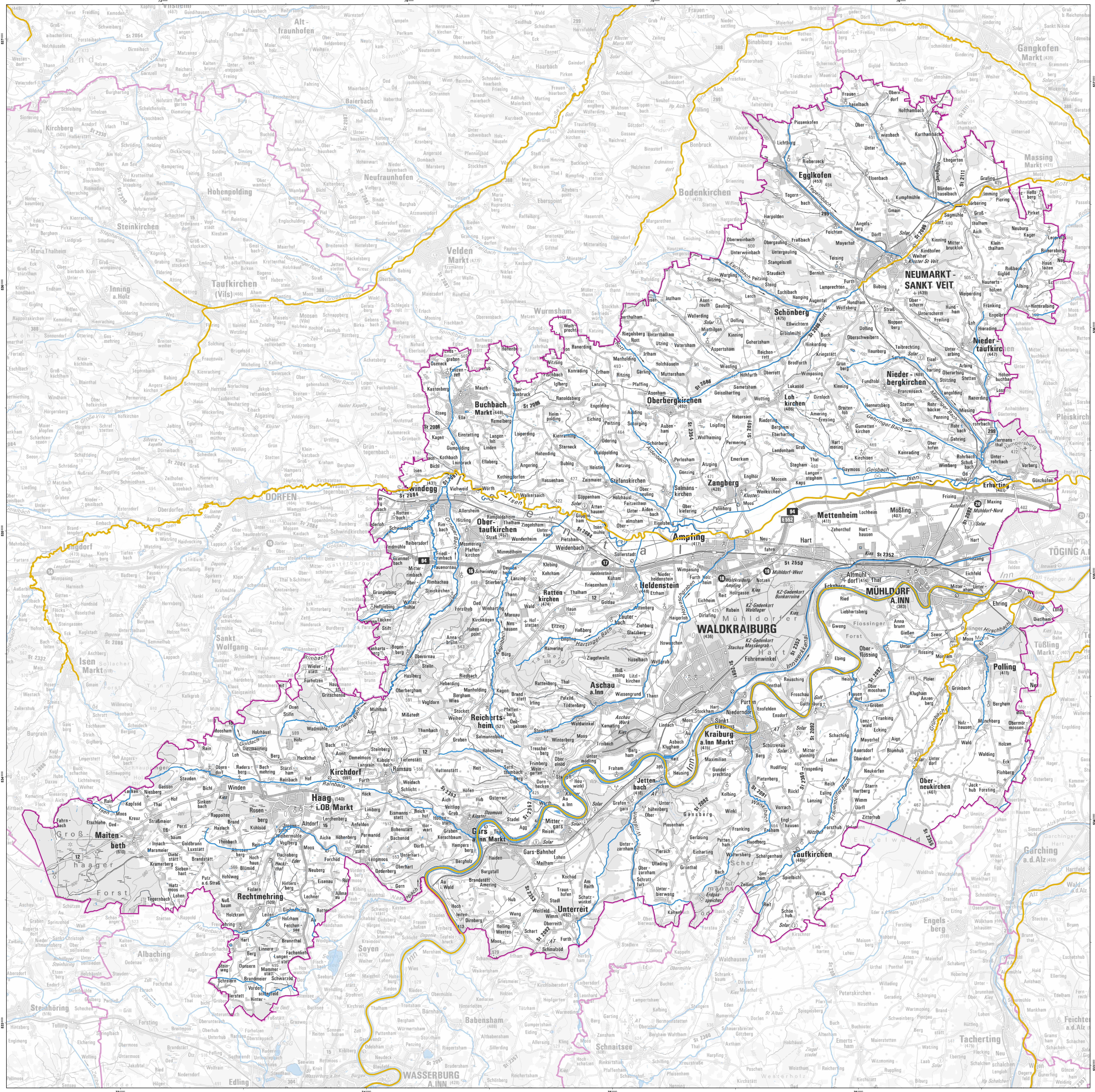


Gewässerabschnitte mit potenziell signifikantem Hochwasserrisiko in Bayern

gemäß § 73 WHG i.V.m. Art. 5 Hochwasserrisikomanagement-Richtlinie (HWRM-RL)

Landkreis: Mühldorf am Inn

- Risikogewässer der HWRM-RL (nur Bayern)
- Gewässer (nur Bayern)
- Fließgewässer nach Wasserrahmenrichtlinie (WRRL) (nur Bayern)
- Grenze des Freistaats Bayern
- Grenze Landkreis / kreisfreie Stadt (nur Bayern)



0 4 km
Malsubst 1:50.000

Herausgeber: Bayerisches Landesamt für Umwelt (LfU)
Bürgermeister-Ulrich-Str. 100, 86179 Augsburg
Telefon: 0821 9071-0, Fax: 0821 9071-5556
E-Mail: poststelle@lfu.bayern.de, internet: www.lfu.bayern.de

Geobasisdaten:
© Bayerische Vermessungsverwaltung
- Tatsächliche Nutzung (ALKIS, Gewässer) 1: 1 000 (2024)
- Digitale Topographische Karte (DTK100) 1: 100 000 (2024)
- Antiquarisches Topographisches Informationssystem (ATIS25) 1: 25 000 (2024)

Fachstellen: Fachinformationssystem Wasserwirtschaft

Berichtstand: 22.12.2024





Gewässerabschnitte mit potenziell signifikantem Hochwasserrisiko

gemäß § 73 WHG i.V.m. Art. 5 der Richtlinie 2007/60/EG, Risikokulisse 2024

im Landkreis Mühldorf a. Inn

MÜ

Die Kilometerangaben basieren nicht auf der Flusskilometrierung, sondern wurden anhand digitaler Daten mit einem Gewässernetz im Maßstab 1:25.000 erstellt. Durch Seitenarme kann sich die Länge eines Gewässers zusätzlich erhöhen.

Gewässer	von	bis	Länge
Grünbach	Oberneukirchen	Mündung in den Inn bei Mühldorf	11,0 km
Hirschbach	Eisenbahnstrecke nördlich von Polling	Landkreisgrenze nördlich von Polling	2,8 km
Inn	Landkreisgrenze südlich von Gars am Inn	Landkreisgrenze östlich von Mühldorf	46,9 km
Isen	Landkreisgrenze westlich von Schwindegg	Landkreisgrenze östlich von Erharting	34,7 km
Rott	B 299 südlich von Neumarkt-Sankt Veit	Landkreisgrenze nördlich von Piering, Neumarkt-Sankt Veit	8,2 km
Landkreis Mühldorf a. Inn (alle Risikogewässer)			103,6 km