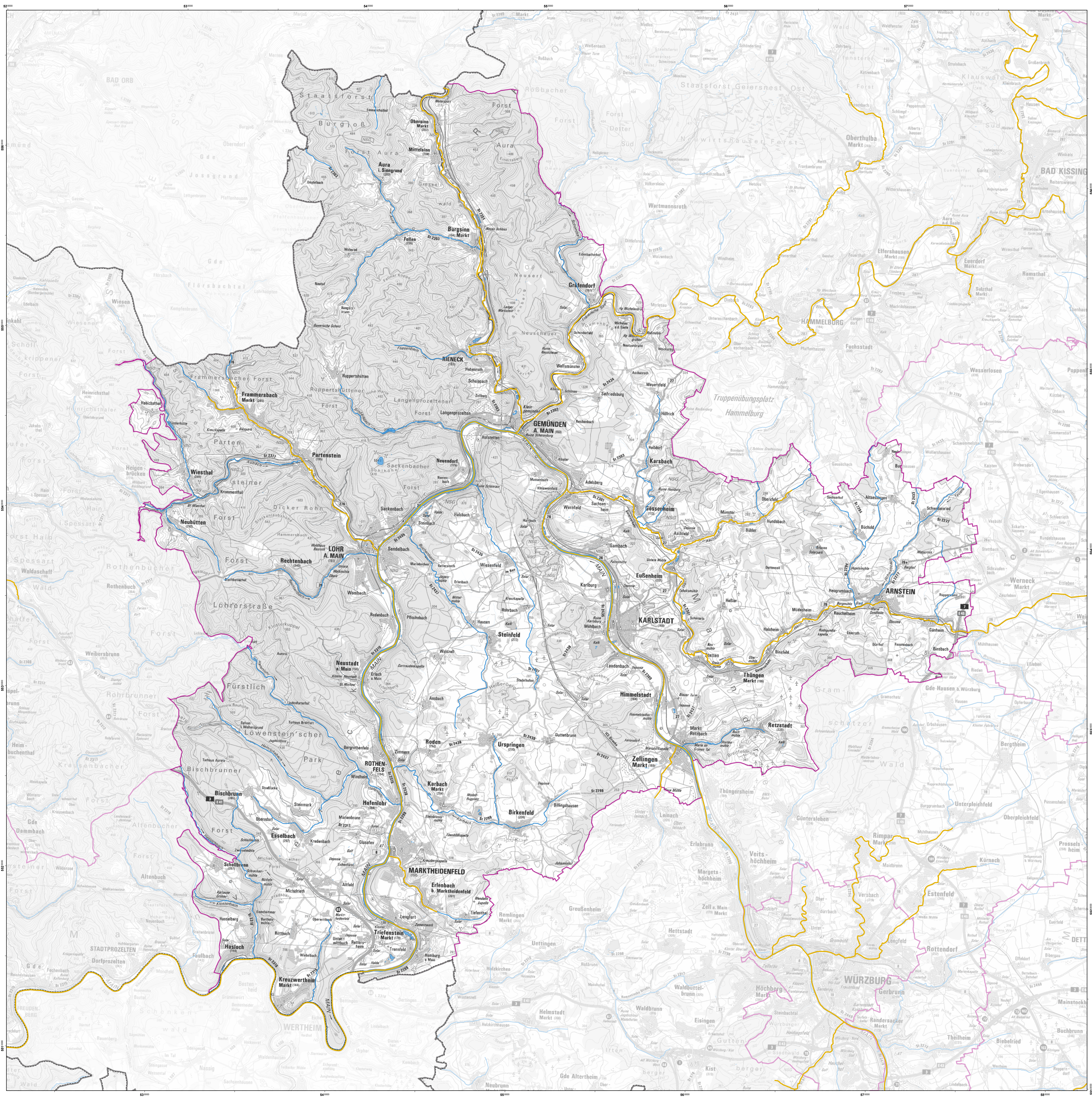


Gewässerabschnitte mit potenziell signifikantem Hochwasserrisiko in Bayern
gemäß § 73 WHG i.V.m. Art. 5 Hochwasserrisikomanagement-Richtlinie (HWRM-RL)

Landkreis: Main-Spessart

- Risikogewässer der HWRM-RL (nur Bayern)
- Gewässer (nur Bayern)
- Fließgewässer nach Wasserrahmenrichtlinie (WRRL) (nur Bayern)
- Grenze des Freistaats Bayern
- Grenze Landkreis / kreisfreie Stadt (nur Bayern)



0 5 km
Maßstab 1:75.000

Herausgeber: Bayerisches Landesamt für Umwelt (LfU)
Bürgermeister-Ursch-Strasse 100, 96179 Augsburg
Telefon: 0821 9071-0, Fax: 0821 9071-5556
E-Mail: poststelle@lfu.bayern.de, Internet: www.lfu.bayern.de

Geobasisdaten: © Bayerische Vermessungsverwaltung
- Tatsächliche Nutzung (ALKIS, Gewässer) 1: 1 000 (2024)
- Digitale Topographische Karte (DTK100) 1: 100 000 (2024)
- Antiquarisches Topographisches Kartographisches Informationssystem (ATKIS25) 1: 25 000 (2024)

Fachdaten: Fachinformationssystem Wasserwirtschaft

Berichtstand: 22.12.2024





Gewässerabschnitte mit potenziell signifikantem Hochwasserrisiko

gemäß § 73 WHG i.V.m. Art. 5 der Richtlinie 2007/60/EG, Risikokulisse 2024

im Landkreis Main-Spessart

MSP

Die Kilometerangaben basieren nicht auf der Flusskilometrierung, sondern wurden anhand digitaler Daten mit einem Gewässernetz im Maßstab 1:25.000 erstellt. Durch Seitenarme kann sich die Länge eines Gewässers zusätzlich erhöhen.

Gewässer	von	bis	Länge
Aschbach	östlich von Obersfeld	Mündung in die Wern unterhalb von Aschfeld	9,7 km
Erlenbach	Kreisverkehr östlich von Aschbach	Mündung in den Main bei Marktheidenfeld	4,9 km
Fränkische Saale	Landkreisgrenze östlich von Gräfendorf	Mündung in den Main bei Gemünden am Main	19,2 km
Laubersbach	westlich von Frammersbach	Mündung in die Lohr in Frammersbach	2,5 km
Leinacher Bach	südlich von Leinach	Mündung in den Main bei Zellingen	2,7 km
Lohr	Landesgrenze zu Hessen nördlich von Frammersbach	Mündung in den Main bei Lohr am Main	15,3 km
Main	Landkreisgrenze südlich von Zellingen	Landkreisgrenze westlich von Hasloch	87,3 km
Sinn	Landesgrenze zu Hessen bei Obersinn	Mündung in die Fränkische Saale bei Gemünden am Main	28,2 km
Sinn Flutmulde	Burgsinn	unterhalb von Burgsinn	2,2 km
Wern	Landkreisgrenze östlich von Gänheim	Mündung in den Main bei Wernfeld	37,6 km
Landkreis Main-Spessart (alle Risikogewässer)			209,6 km