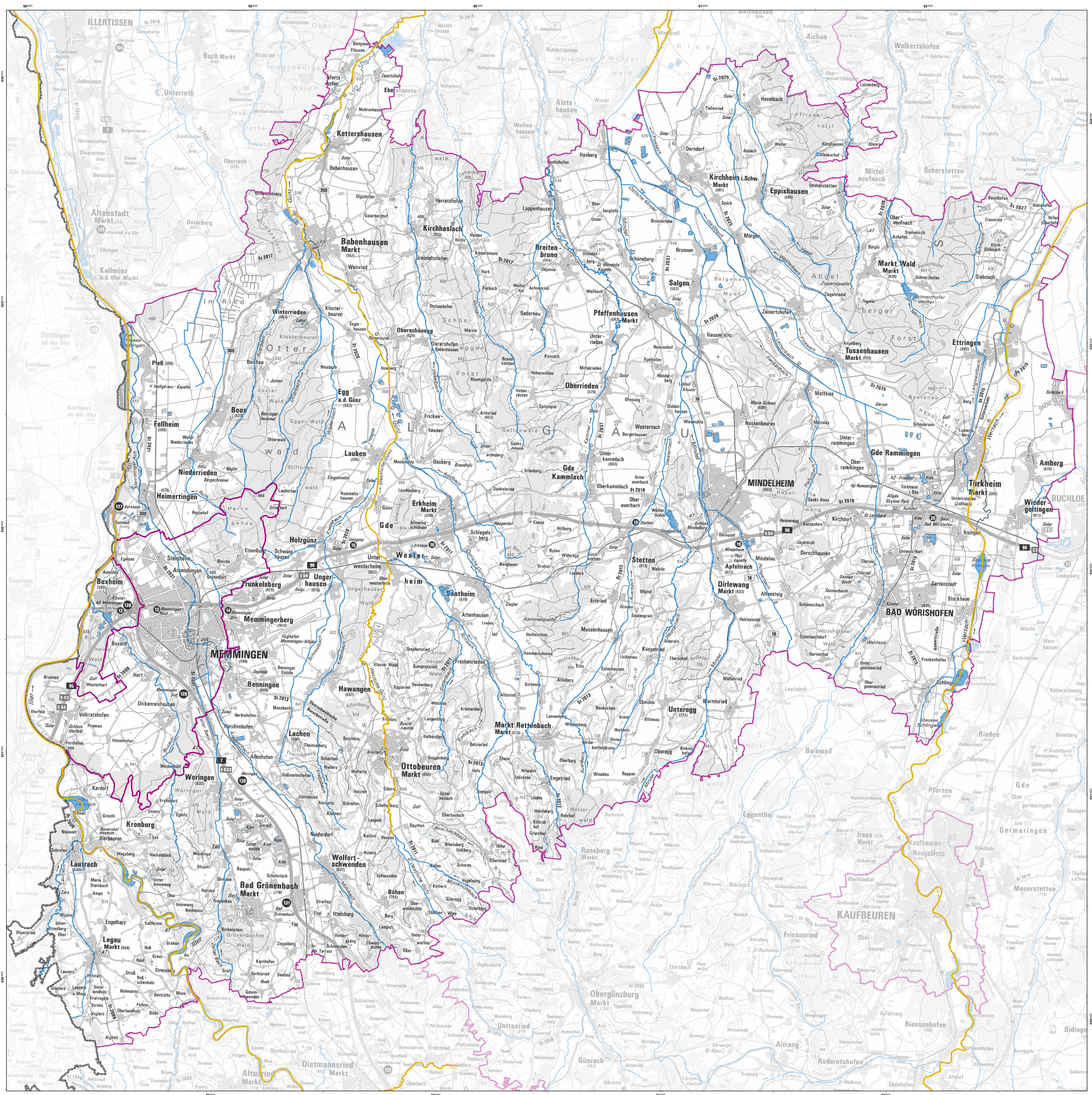


### Gewässerabschnitte mit potenziell signifikantem Hochwasserrisiko in Bayern

gemäß § 73 WHG i.V.m. Art. 5 Hochwasserrisikomanagement-Richtlinie (HWRM-RL)

- Landkreis: Unterallgäu
- Kreisfreie Stadt: Memmingen
- Risikogewässer der HWRM-RL (nur Bayern)
- Gewässer (nur Bayern)
- Fließgewässer nach Wasserrahmenrichtlinie (WRRL) (nur Bayern)
- Grenze des Freistaats Bayern
- Grenze Landkreis / kreisfreie Stadt (nur Bayern)



0 4,5 km  
Maßstab 1:60.000

Herausgeber: Bayerisches Landesamt für Umwelt (LfU)  
Bürgermeister-Ursch-Str. 100, 86179 Augsburg  
Telefon: 0821 9071-0, Fax: 0821 9071-5556  
E-Mail: poststelle@lfu.bayern.de, Internet: www.lfu.bayern.de

Geobasisdaten: © Bayerische Vermessungsverwaltung  
- Tatsächliche Nutzung (ALKIS, Gewässer) 1: 1 000 (2024)  
- Digitale Topographische Karte (DTK100) 1: 100 000 (2024)  
- Antiquarisches Topographisches Informationssystem (ATRIS25) 1: 25 000 (2024)

Fachdaten: Fachinformationssystem Wasserwirtschaft

Berichtstand: 22.12.2024





## Gewässerabschnitte mit potenziell signifikantem Hochwasserrisiko

gemäß § 73 WHG i.V.m. Art. 5 der Richtlinie 2007/60/EG, Risikokulisse 2024

### im Landkreis Unterallgäu

MN

Die Kilometerangaben basieren nicht auf der Flusskilometrierung, sondern wurden anhand digitaler Daten mit einem Gewässernetz im Maßstab 1:25.000 erstellt. Durch Seitenarme kann sich die Länge eines Gewässers zusätzlich erhöhen.

Gewässer	von	bis	Länge
Günz	Vereinigung der Westlichen und Östlichen Günz zur Günz bei Lauben	Landkreisgrenze nördlich von Zaiertshofen	22,5 km
Iller	Landkreisgrenze südwestlich von Bad Grönenbach	Grenze zur Stadt Memmingen nördlich von Kardorf	30,0 km
	Grenze zur Stadt Memmingen südlich von Buxheim	Landkreisgrenze bei Pleß	
Wertach	Landkreisgrenze südlich von Schlingen	Landkreisgrenze nordöstlich von Ettringen	23,7 km
Westliche Günz	Ottobeuren, Höhe Reuthen	Vereinigung mit der Östlichen Günz zur Günz bei Lauben	22,5 km
<b>Landkreis Unterallgäu (alle Risikogewässer)</b>			<b>98,7 km</b>



## Gewässerabschnitte mit potenziell signifikantem Hochwasserrisiko

gemäß § 73 WHG i.V.m. Art. 5 der Richtlinie 2007/60/EG, Risikokulisse 2024

### in der Stadt Memmingen

**MM**

Die Kilometerangaben basieren nicht auf der Flusskilometrierung, sondern wurden anhand digitaler Daten mit einem Gewässernetz im Maßstab 1:25.000 erstellt. Durch Seitenarme kann sich die Länge eines Gewässers zusätzlich erhöhen.

Gewässer	Von	bis	Länge
Iller	Stadtgrenze südlich von Volkratshofen	Stadtgrenze nördlich von Volkratshofen	5,2 km
<b>Stadt Memmingen (alle Risikogewässer)</b>			<b>5,2 km</b>