




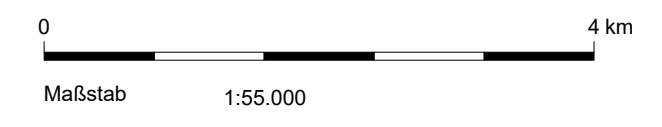
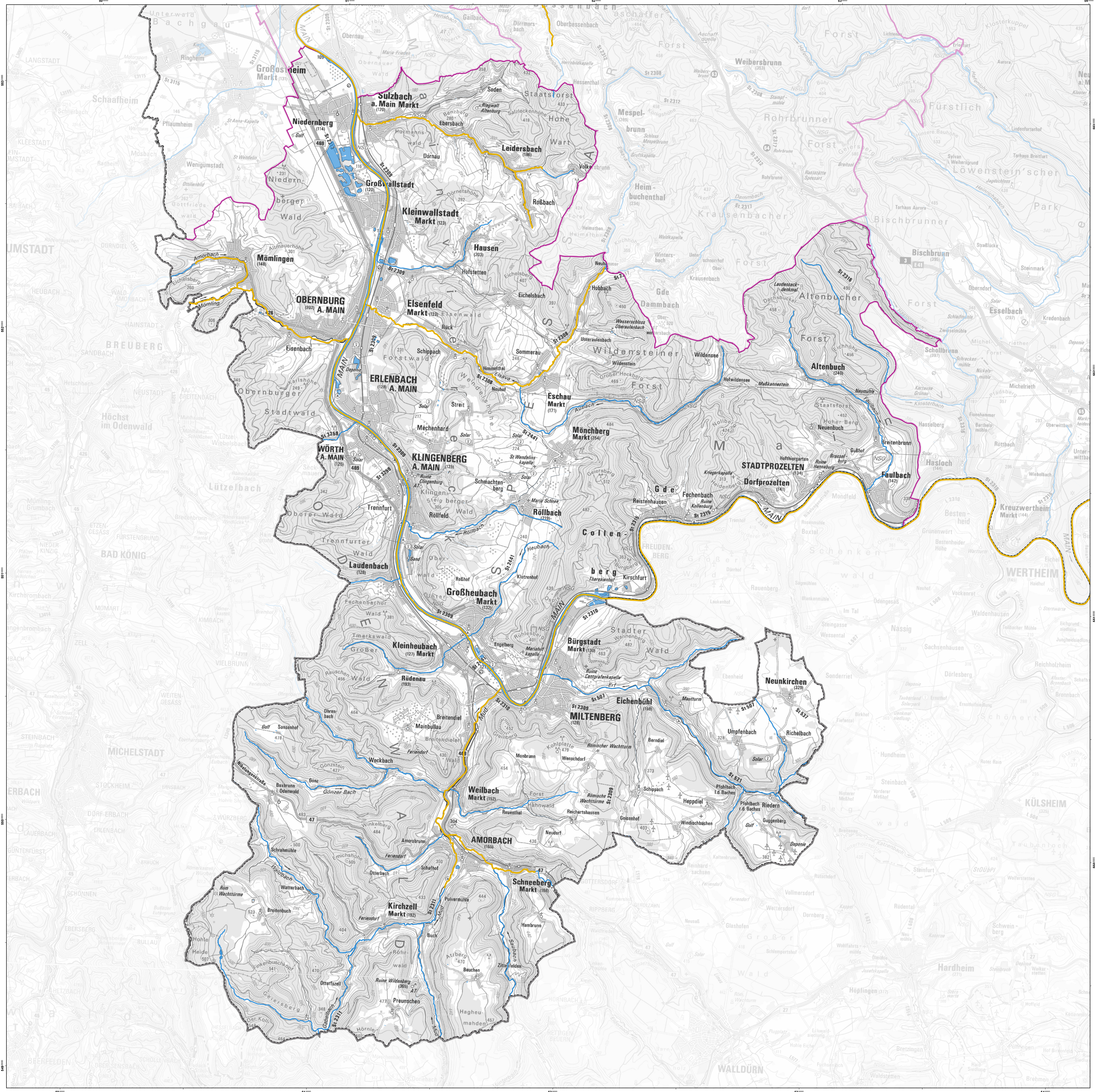


Gewässerabschnitte mit potenziell signifikantem Hochwasserrisiko in Bayern
gemäß § 73 WHG i.V.m. Art. 5 Hochwasserrisikomanagement-Richtlinie (HWRM-RL)

Landkreis: Miltenberg

-  Risikogewässer der HWRM-RL (nur Bayern)
-  Gewässer (nur Bayern)
-  Fließgewässer nach Wasserrahmenrichtlinie (WRRL) (nur Bayern)
-  Grenze des Freistaats Bayern
-  Grenze Landkreis / kreisfreie Stadt (nur Bayern)



Herausgeber: Bayerisches Landesamt für Umwelt (LfU)
Bürgermeister-Ursch-Str. 100, 96179 Augsburg
Telefon: 0821 9071-0, Fax: 0821 9071-5556
E-Mail: poststelle@lfu.bayern.de, Internet: www.lfu.bayern.de

Geobasisdaten: © Bayerische Vermessungsverwaltung
- Tatsächliche Nutzung (ALKIS, Gewässer) 1: 1 000 (2024)
- Digitale Topographische Karte (DTK100) 1: 100 000 (2024)
- Antiquarisches Topographisches Informationssystem (ATRIS25) 1: 25 000 (2024)

Fachdaten: Fachinformationssystem Wasserwirtschaft

Berichtstand: 22.12.2024





Gewässerabschnitte mit potenziell signifikantem Hochwasserrisiko

gemäß § 73 WHG i.V.m. Art. 5 der Richtlinie 2007/60/EG, Risikokulisse 2024

im Landkreis Miltenberg

MIL

Die Kilometerangaben basieren nicht auf der Flusskilometrierung, sondern wurden anhand digitaler Daten mit einem Gewässernetz im Maßstab 1:25.000 erstellt. Durch Seitenarme kann sich die Länge eines Gewässers zusätzlich erhöhen.

Gewässer	von	Bis	Länge
Amorbach	Hartgrundwald westlich von Mömlingen	Mündung in die Mömling bei Mömlingen	3,4 km
Billbach	Einmündung des Morsbachs bei Schneeberg	Mündung in die Mud bei Amorbach	2,7 km
Elsava	Vereinigung von Kaltenbach und Dammbach zur Elsava bei Hobbach / Neuhammer	Mündung in den Main bei Eisenfeld	15,6 km
Main	Landkreisgrenze östlich von Faulbach	Landkreisgrenze nördlich von Niedernberg	55,4 km
Mömling	Landesgrenze zu Hessen bei Mömlingen	Mündung in den Main bei Obernburg	8,4 km
Morsbach	östlich von Schneeberg	Einmündung in den Billbach bei Schneeberg	1,9 km
Mud	südlich von Amorbach	Mündung in den Main bei Miltenberg	10,1 km
Roßbach	südlich von Roßbach	Einmündung in den Sulzbach bei Leidersbach	2,6 km
Sulzbach	östlich von Leidersbach	Mündung in den Main bei Sulzbach am Main	9,4 km
Landkreis Miltenberg (alle Risikogewässer)			109,5 km