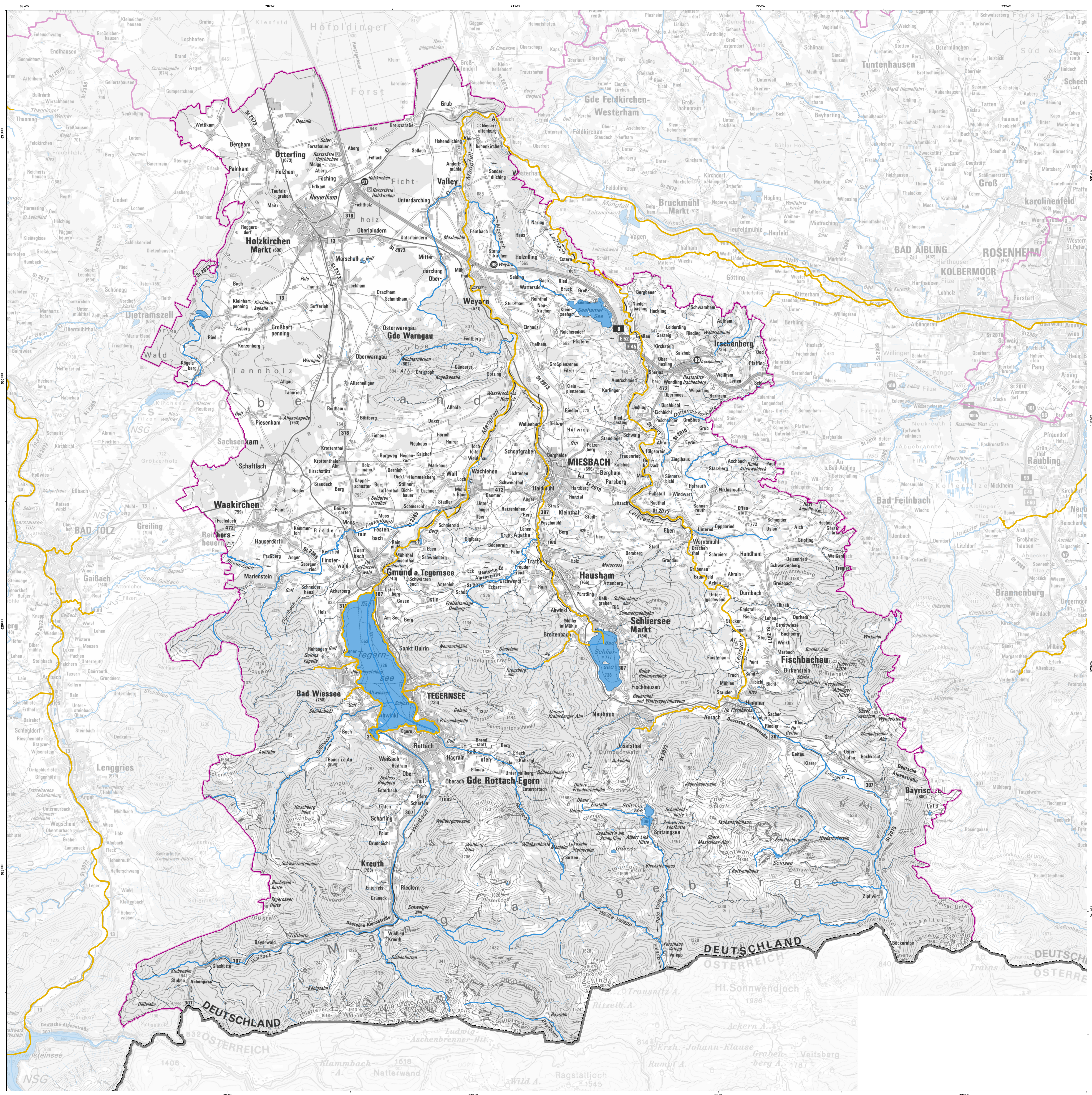


Gewässerabschnitte mit potenziell signifikantem Hochwasserrisiko in Bayern
gemäß § 73 WHG i.V.m. Art. 5 Hochwasserrisikomanagement-Richtlinie (HWRM-RL)

Landkreis: Miesbach

- Risikogewässer der HWRM-RL (nur Bayern)
- Gewässer (nur Bayern)
- Fließgewässer nach Wasserrahmenrichtlinie (WRRL) (nur Bayern)
- Grenze der Bundesrepublik Deutschland
- Grenze des Freistaats Bayern
- Grenze Landkreis / kreisfreie Stadt (nur Bayern)



0 4 km
Maßstab 1:50.000

Herausgeber: Bayerisches Landesamt für Umwelt (LfU)
Bürgermeister-Ursch-Str. 100, 86179 Augsburg
Telefon: 0821 9071-0, Fax: 0821 9071-25556
E-Mail: poststelle@lfu.bayern.de, Internet: www.lfu.bayern.de

Geobasisdaten: © Bayerische Vermessungsverwaltung
- Tatsächliche Nutzung (ALKIS, Gewässer) 1: 1 000 (2024)
- Digitale Topographische Karte (DTK100) 1: 100 000 (2024)
- Antikartographisches Kartographisches Informationssystem (ATRIS25) 1: 25 000 (2024)

Fachdaten: Fachinformationssystem Wasserwirtschaft

Berichtstand: 22.12.2024





Gewässerabschnitte mit potenziell signifikantem Hochwasserrisiko

gemäß § 73 WHG i.V.m. Art. 5 der Richtlinie 2007/60/EG, Risikokulisse 2024

im Landkreis Miesbach

MB

Die Kilometerangaben basieren nicht auf der Flusskilometrierung, sondern wurden anhand digitaler Daten mit einem Gewässernetz im Maßstab 1:25.000 erstellt. Durch Seitenarme kann sich die Länge eines Gewässers zusätzlich erhöhen.

Gewässer	von	bis	Länge
Alpbach	Gemeinde Tegernsee, Höhe Gschwandlerweg	Mündung in den Tegernsee	1,7 km
Aurach	Fischhausen-Neuhaus	Mündung in die Leitzach in Aurach/ Hammer	5,7 km
Breitenbach	westlich von Bad Wiessee	Mündung in den Tegernsee in Bad Wiessee	2,0 km
	westlich von Breitenbach am Schliersee	Mündung in den Schliersee in Breitenbach	3,0 km
Leitzach	ab Mündung der Aurach in Aurach/ Hammer	Landkreisgrenze bei Naring	31,6 km
Mangfall	Auslauf aus dem Tegernsee in Gmund	Landkreisgrenze am Mangfallknie bei Grub	28,8 km
Schlierach	Schliersees	Mündung in die Mangfall nördlich von Miesbach (ohne Schliersee)	13,8 km
Tegernsee	gesamte Uferlinie		20,8 km
Zeiselbach	südlich von Bad Wiessee	Mündung in den Tegernsee bei Bad Wiessee	1,0 km
Landkreis Miesbach (alle Risikogewässer)			108,4 km