




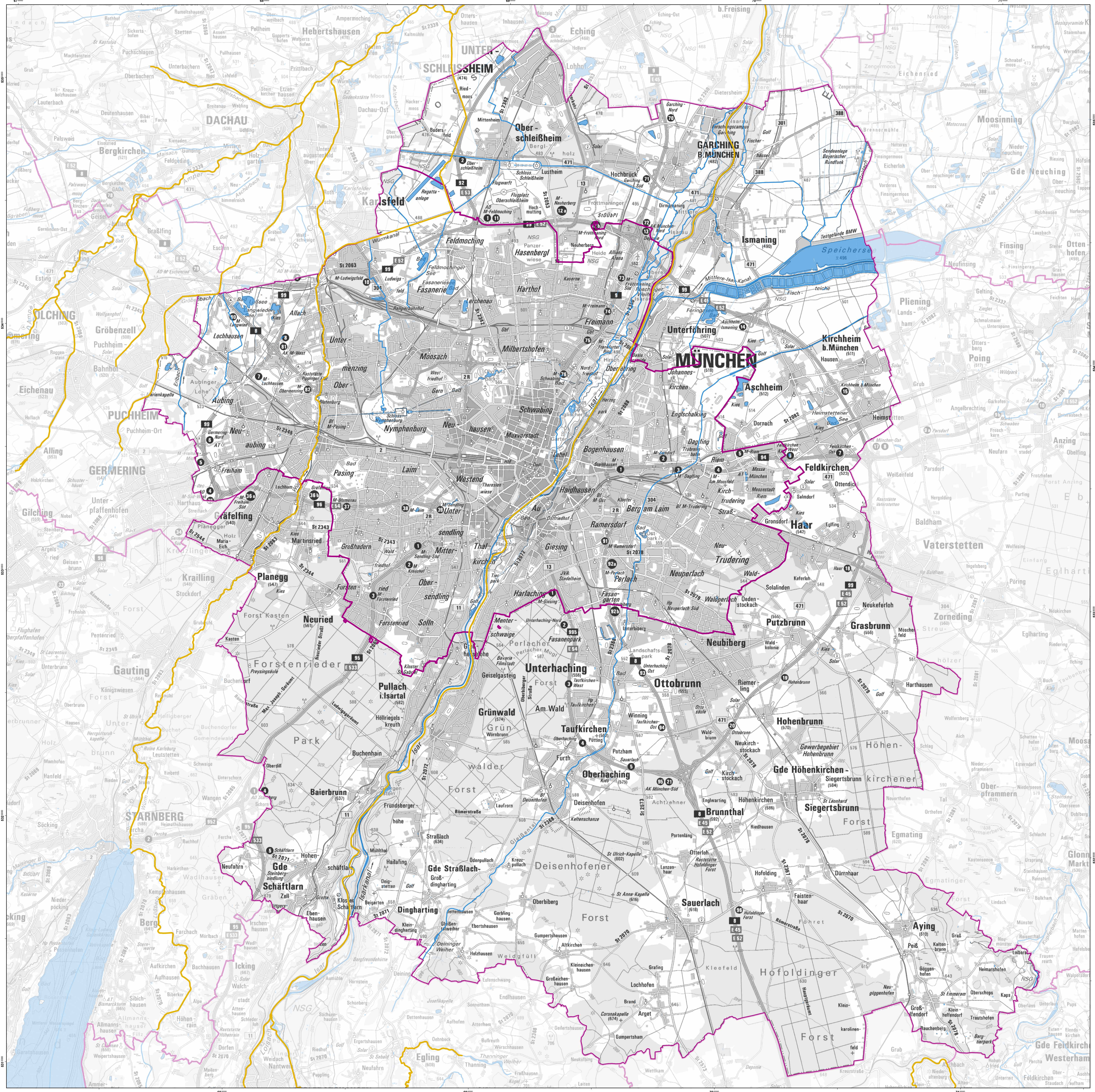


Gewässerabschnitte mit potenziell signifikantem Hochwasserrisiko in Bayern
gemäß § 73 WHG i.V.m. Art. 5 Hochwasserrisikomanagement-Richtlinie (HWRM-RL)

Landkreis: München
Kreisfreie Stadt: München (Stadt)

-  Risikogewässer der HWRM-RL (nur Bayern)
-  Gewässer (nur Bayern)
-  Fließgewässer nach Wasserrahmenrichtlinie (WRRL) (nur Bayern)
-  Grenze des Freistaats Bayern
-  Grenze Landkreis / kreisfreie Stadt (nur Bayern)



0 4 km
Maßstab: 1:50.000

Herausgeber: Bayerisches Landesamt für Umwelt (LfU)
Bürgermeister-Ursch-Str. 100, 86179 Augsburg
Telefon: 0821 9071-0, Fax: 0821 9071-5556
E-Mail: poststelle@lfu.bayern.de, internet: www.lfu.bayern.de

Geobasisdaten: © Bayerische Vermessungsverwaltung
- Tatsächliche Nutzung (ALKIS, Gewässer) 1: 1 000 (2024)
- Digitale Topographische Karte (DTK100) 1: 100 000 (2024)
- Antiquarisches Topographisches Kartographisches Informationssystem (ATKIS25) 1: 25 000 (2024)

Fachdaten: Fachinformationssystem Wasserwirtschaft

Berichtstand: 22.12.2024





Gewässerabschnitte mit potenziell signifikantem Hochwasserrisiko

gemäß § 73 WHG i.V.m. Art. 5 der Richtlinie 2007/60/EG, Risikokulisse 2024

im Landkreis München

M

Die Kilometerangaben basieren nicht auf der Flusskilometrierung, sondern wurden anhand digitaler Daten mit einem Gewässernetz im Maßstab 1:25.000 erstellt. Durch Seitenarme kann sich die Länge eines Gewässers zusätzlich erhöhen.

Gewässer	von	bis	Länge
Isar	Landkreisgrenze südlich von Schäftlarn	Grenze zur Stadt München nördlich von Grünwald	26,5 km
	Grenze zur Stadt München südlich von Unterföhring	Landkreisgrenze nördlich von Garching	
Schwebelbach	Grenze zur Stadt München südlich von Oberschleißheim	Landkreisgrenze nördlich von Oberschleißheim	4,9 km
Würm	Landkreisgrenze südlich von Planegg	Grenze zur Stadt München nördlich von Gräfelfing/ Lochham	4,3 km
Landkreis München (alle Risikogewässer)			35,7 km



Gewässerabschnitte mit potenziell signifikantem Hochwasserrisiko

gemäß § 73 WHG i.V.m. Art. 5 der Richtlinie 2007/60/EG, Risikokulisse 2024

in der Stadt München

M

Die Kilometerangaben basieren nicht auf der Flusskilometrierung, sondern wurden anhand digitaler Daten mit einem Gewässernetz im Maßstab 1:25.000 erstellt. Durch Seitenarme kann sich die Länge eines Gewässers zusätzlich erhöhen.

Gewässer	von	bis	Länge
Gröbenbach	Stadtgrenze südwestlich der Bahnstrecke München – Fürstenfeldbruck	Stadtgrenze nordöstlich des Langwieder Sees	2,9 km
Isar	Stadtgrenze bei Solln	Stadtgrenze nördlich von Freimann	14,2 km
Schwebelbach	Abzweig aus dem Würmkanal nördlich von Feldmoching	Stadtgrenze nördlich von Feldmoching	1,1 km
Würm	Stadtgrenze südlich von Pasing	Stadtgrenze nördlich von Allach, Höhe A99	9,6 km
Würmkanal	Stadtgrenze München/ Karlsfeld nördlich von Allach	Abzweig des Schwebelbachs nordwestlich von Feldmoching	4,1 km
Stadt München (alle Risikogewässer)			31,9 km