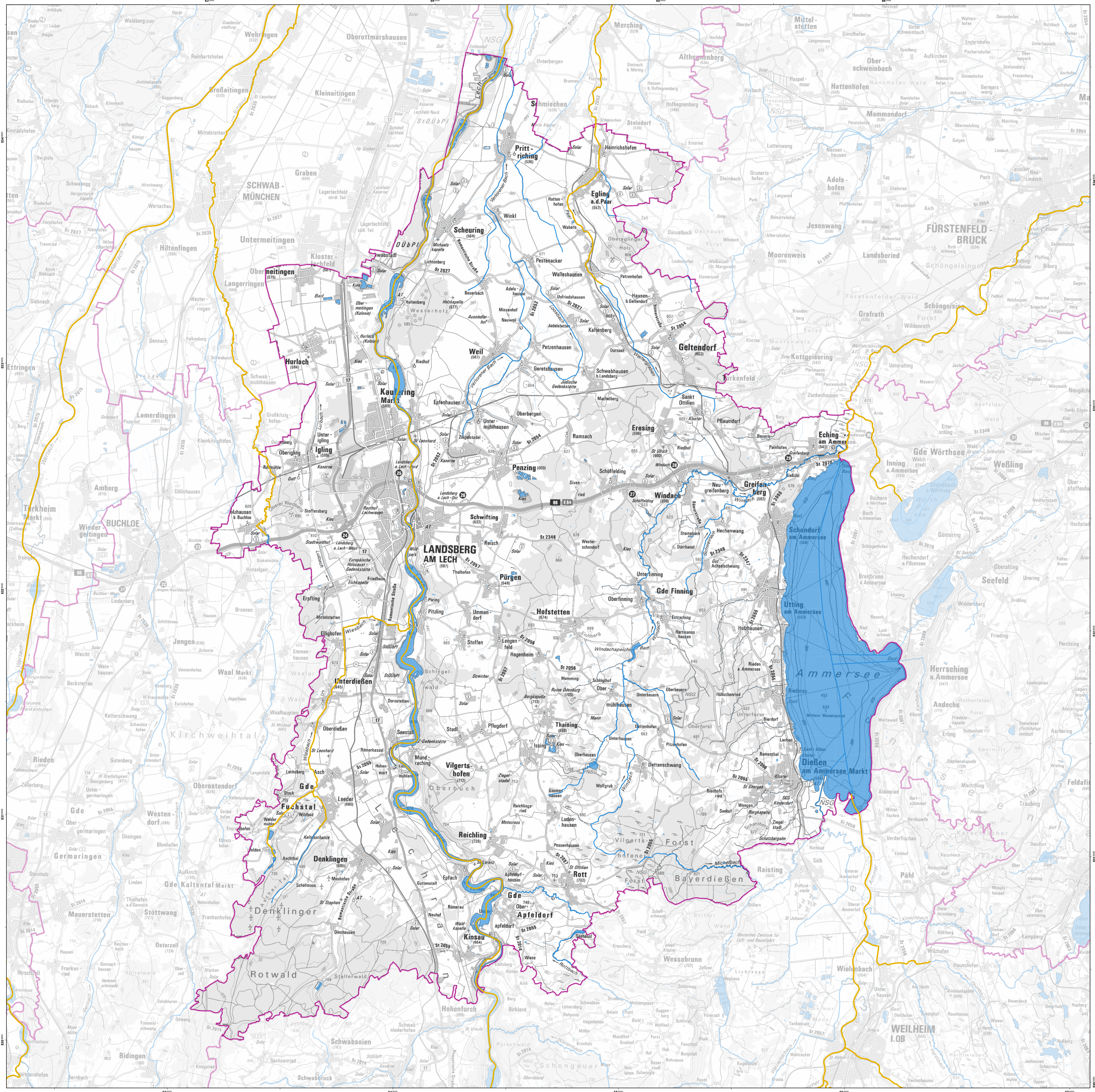


**Gewässerabschnitte mit potenziell signifikantem Hochwasserrisiko in Bayern**  
gemäß § 73 WHG i.V.m. Art. 5 Hochwasserrisikomanagement-Richtlinie (HWRM-RL)

Landkreis: Landsberg am Lech

- Risikogewässer der HWRM-RL (nur Bayern)
- Gewässer (nur Bayern)
- Fließgewässer nach Wasserrahmenrichtlinie (WRRL) (nur Bayern)
- Grenze des Freistaats Bayern
- Grenze Landkreis / kreisfreie Stadt (nur Bayern)



0 4,5 km  
Maßstab: 1:60.000

Herausgeber: Bayerisches Landesamt für Umwelt (LfU)  
Bürgermeister-Ursch-Str. 100, 86179 Augsburg  
Telefon: 0821 9071-0, Fax: 0821 9071-3556  
E-Mail: poststelle@lfu.bayern.de, Internet: www.lfu.bayern.de

Geobasisdaten: © Bayerische Vermessungsverwaltung  
- Datensätze Nutzung (ALKIS, Gewässer) 1: 1 000 (2024)  
- Digitale Topographische Karte (DTK100) 1: 100 000 (2024)  
- Antiquarisches Topographisches Informationssystem (ATRIS25) 1: 25 000 (2024)

Fachdaten: Fachinformationssystem Wasserwirtschaft

Berichtstand: 22.12.2024





## Gewässerabschnitte mit potenziell signifikantem Hochwasserrisiko

gemäß § 73 WHG i.V.m. Art. 5 der Richtlinie 2007/60/EG, Risikokulisse 2024

### im Landkreis Landsberg am Lech

LL

Die Kilometerangaben basieren nicht auf der Flusskilometrierung, sondern wurden anhand digitaler Daten mit einem Gewässernetz im Maßstab 1:25.000 erstellt. Durch Seitenarme kann sich die Länge eines Gewässers zusätzlich erhöhen.

Gewässer	von	bis	Länge
Amper	Auslauf aus dem Ammersee bei Eching	Landkreisgrenze nordöstlich von Eching	2,6 km
Lech	Landkreisgrenze südlich von Kinsau	Landkreisgrenze nördlich von Pittriching	54,0 km
Paar	Geltendorf, Ortsteil Walleshausen	nördlich von Heinrichshofen	8,9 km
Schmiedbächl	Leeder	Mündung in den Wiesbach bei Fuchstal, Ortsteil Asch	2,0 km
Singold	Holzhausen bei Buchloe, Kloster	Landkreisgrenze nordwestlich von Igling	5,8 km
Wiesbach	Fuchstal, Ortsteil Welden	Mündung in den Lech bei Pitzling	16,5 km
<b>Landkreis Landsberg am Lech (alle Risikogewässer)</b>			<b>89,8 km</b>