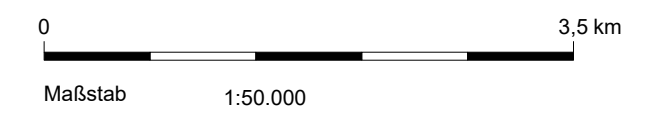


**Gewässerabschnitte mit potenziell signifikantem Hochwasserrisiko in Bayern**  
gemäß § 73 WHG i.V.m. Art. 5 Hochwasserrisikomanagement-Richtlinie (HWRM-RL)

Landkreis: Lindau (Bodensee)

- Risikogewässer der HWRM-RL (nur Bayern)
- Gewässer (nur Bayern)
- Fließgewässer nach Wasserrahmenrichtlinie (WRRL) (nur Bayern)
- Hauptwasserscheide (Donau/ Elbe-/ Rheineinzugsgebiet)
- Grenze der Bundesrepublik Deutschland
- Grenze des Freistaats Bayern
- Grenze Landkreis / kreisfreie Stadt (nur Bayern)

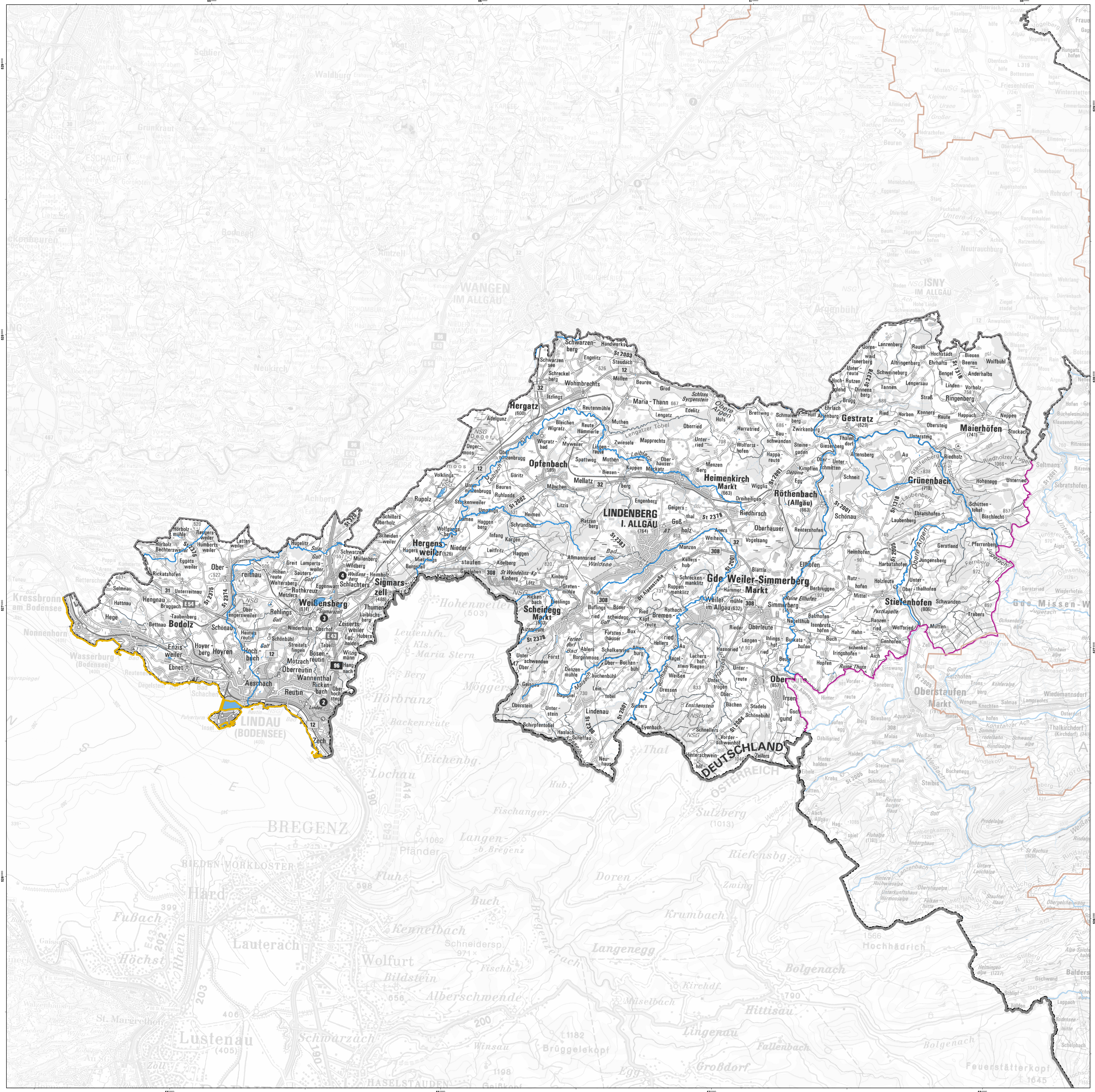


Herausgeber: Bayerisches Landesamt für Umwelt (LfU)  
Bürgermeister-Ursch-Str. 100, 86179 Augsburg  
Telefon: 0821 9071-0, Fax: 0821 9071-3556  
E-Mail: poststelle@lfu.bayern.de, Internet: www.lfu.bayern.de

Geobasisdaten: © Bayerische Vermessungsverwaltung  
- Tatsächliche Nutzung (ALKIS, Gewässer) 1: 1 000 (2024)  
- Digitale Topographische Karte (DTK100) 1: 100 000 (2024)  
- Antiquarisches Topographisches Informationssystem (ATRIS25) 1: 25 000 (2024)

Fachstellen: Fachinformationssystem Wasserwirtschaft

Berichtstand: 22.12.2024





## Gewässerabschnitte mit potenziell signifikantem Hochwasserrisiko

gemäß § 73 WHG i.V.m. Art. 5 der Richtlinie 2007/60/EG, Risikokulisse 2024

### im Landkreis Lindau (Bodensee)

LI

Die Kilometerangaben basieren nicht auf der Flusskilometrierung, sondern wurden anhand digitaler Daten mit einem Gewässernetz im Maßstab 1:25.000 erstellt. Durch Seitenarme kann sich die Länge eines Gewässers zusätzlich erhöhen.

| Gewässer   | von      | bis   | Länge          |
|--|----------|---|----------------|
| Bodensee   | Bodensee | gesamte bayerische Uferlinie von der Staatsgrenze zu Österreich bei Lindau bis zur Landesgrenze zu Baden-Württemberg bei Nonnenhorn | 22,0 km        |
| <b>Landkreis Lindau (Bodensee) (alle Risikogewässer)</b> |          |   | <b>22,0 km</b> |