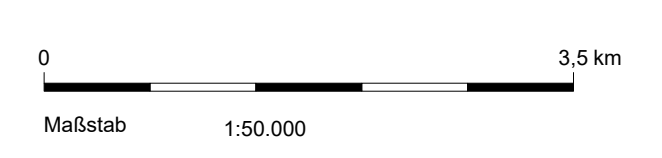
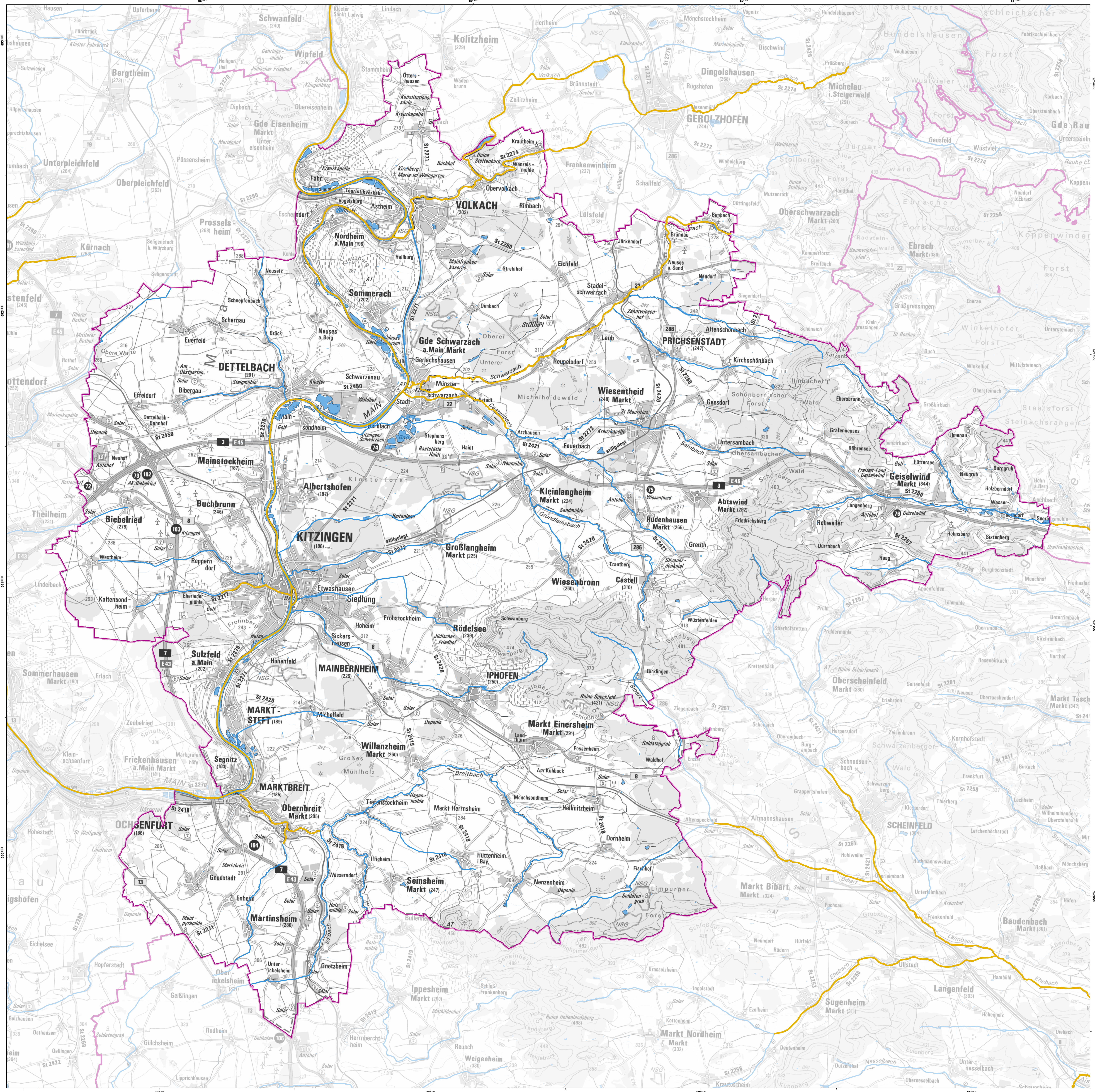


Gewässerabschnitte mit potenziell signifikantem Hochwasserrisiko in Bayern
gemäß § 73 WHG i.V.m. Art. 5 Hochwasserrisikomanagement-Richtlinie (HWRM-RL)

Landkreis: Kitzingen

- Risikogewässer der HWRM-RL (nur Bayern)
- Gewässer (nur Bayern)
- Fließgewässer nach Wasserrahmenrichtlinie (WRRL) (nur Bayern)
- Grenze des Freistaats Bayern
- Grenze Landkreis / kreisfreie Stadt (nur Bayern)



Herausgeber: Bayerisches Landesamt für Umwelt (LfU)
Bürgermeister-Ulrich-Strasse 100, 96179 Augsburg
Telefon: 0821 9071-0, Fax: 0821 9071-5556
E-Mail: poststelle@lfu.bayern.de, Internet: www.lfu.bayern.de

Geobasisdaten: © Bayerische Vermessungsverwaltung
- Tatsächliche Nutzung (ALKIS, Gewässer) 1: 1 000 (2024)
- Digitale Topographische Karte (DTK100) 1: 100 000 (2024)
- Antiquarisches Topographisches Kartographisches Informationssystem (ATRIS25) 1: 25 000 (2024)

Fachdaten: Fachinformationssystem Wasserwirtschaft

Berichtstand: 22.12.2024





Gewässerabschnitte mit potenziell signifikantem Hochwasserrisiko

gemäß § 73 WHG i.V.m. Art. 5 der Richtlinie 2007/60/EG, Risikokulisse 2024

im Landkreis Kitzingen

KT

Die Kilometerangaben basieren nicht auf der Flusskilometrierung, sondern wurden anhand digitaler Daten mit einem Gewässernetz im Maßstab 1:25.000 erstellt. Durch Seitenarme kann sich die Länge eines Gewässers zusätzlich erhöhen.

Gewässer	von	bis	Länge
Breitbach	Einmündung des Ichbachs nordöstlich von Markt Obernbreit	Mündung in den Main bei Marktbreit	4,1 km
Castellbach	Zusammenfluss von Sambach und Gründleinsbach bei Atzhausen	Mündung in die Schwarzach in Schwarzach am Main	4,3 km
Eherieder Mühlbach	westlich von Kitzingen	Mündung in den Repperndorfer Mühlbach in Kitzingen	1,8 km
Main	Landkreisgrenze nördlich von Volkach	Landkreisgrenze westlich von Marktbreit	44,9 km
Repperndorfer Mühlbach	Einmündung des Eherieder Mühlbachs westlich der Eisenbahnstrecke in Kitzingen	Mündung in den Main in Kitzingen	1,0 km
Schwarzach	Landkreisgrenze östlich von Bimbach	Mündung in den Main bei Schwarzach am Main	16,5 km
Silberbach	Bamberger Straße in Düllbach	Mündung in den Main bei Schwarzach am Main	2,5 km
Steinbach	südlich der Eisenbahnstrecke bei Markt Obernbreit	Mündung in den Breitbach in Markt Obernbreit	0,6 km
Volkach	Landkreisgrenze nördlich von Obervolkach	Mündung in den Main bei Volkach	8,1 km
Weidachbach	Landkreisgrenze bei Krautheim	Mündung in die Volkach bei Obervolkach	3,7 km
Landkreis Kitzingen (alle Risikogewässer)			87,4 km