





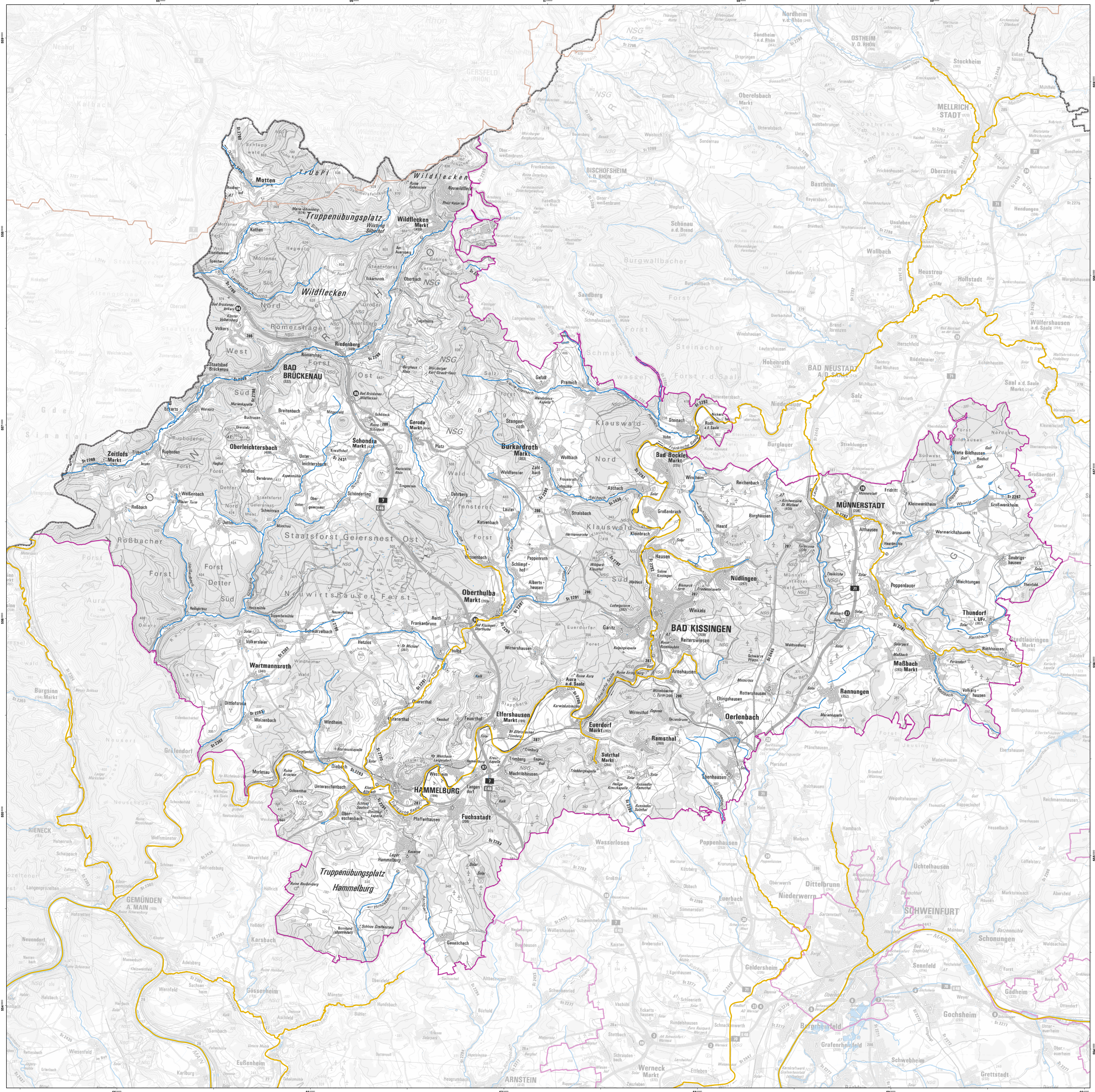


**Gewässerabschnitte mit potenziell signifikantem Hochwasserrisiko in Bayern**  
gemäß § 73 WHG i.V.m. Art. 5 Hochwasserrisikomanagement-Richtlinie (HWRM-RL)

Landkreis: **Bad Kissingen**

-  Risikogewässer der HWRM-RL (nur Bayern)
-  Gewässer (nur Bayern)
-  Fließgewässer nach Wasserrahmenrichtlinie (WRRL) (nur Bayern)
-  Hauptwasserscheide (Donau/ Elbe-/ Rheineinzugsgebiet)
-  Grenze des Freistaats Bayern
-  Grenze Landkreis / kreisfreie Stadt (nur Bayern)



0 5 km  
Maßstab: 1:70.000

Herausgeber: Bayerisches Landesamt für Umwelt (LfU)  
Bürgermeister-Ulrich-Str. 100, 96179 Augsburg  
Telefon: 0821 9071-0, Fax: 0821 9071-3556  
E-Mail: poststelle@lfu.bayern.de, Internet: www.lfu.bayern.de

Geobasisdaten: © Bayerische Vermessungsverwaltung  
- Tatsächliche Nutzung (ALKIS, Gewässer) 1: 1 000 (2024)  
- Digitale Topographische Karte (DTK100) 1: 100 000 (2024)  
- Antiquarisches Topographisches Kartographisches Informationssystem (ATKIS25) 1: 25 000 (2024)

Fachdaten: Fachinformationssystem Wasserwirtschaft

Berichtstand: 22.12.2024





## Gewässerabschnitte mit potenziell signifikantem Hochwasserrisiko

gemäß § 73 WHG i.V.m. Art. 5 der Richtlinie 2007/60/EG, Risikokulisse 2024

### im Landkreis Bad Kissingen

KG

Die Kilometerangaben basieren nicht auf der Flusskilometrierung, sondern wurden anhand digitaler Daten mit einem Gewässernetz im Maßstab 1:25.000 erstellt. Durch Seitenarme kann sich die Länge eines Gewässers zusätzlich erhöhen.

Gewässer	von	bis	Länge
Eschenbach	Obereschenbach	Mündung in die Fränkische Saale in Untereschenbach	2,6 km
Fränkische Saale	Landkreisgrenze nordöstlich von Roth an der Saale	Landkreisgrenze westlich von Morlesau	67,3 km
Lauer	Landkreisgrenze östlich von Rothhausen	Landkreisgrenze nördlich von Münnerstadt	21,5 km
Lollbach	südlich von Reiterswiesen	Mündung in die Fränkische Saale südlich von Bad Kissingen	4,8 km
Nüdlinger Bach	Nüdlingen	Mündung in die Fränkische Saale in Hausen	5,2 km
Sulzbach	Sulzthal	Mündung in die Fränkische Saale in Euerdorf	3,1 km
Thulba	Einmündung des Thülbingsbachs bei Hasenbach	Mündung in die Fränkische Saale bei Hammelburg	20,5 km
<b>Landkreis Bad Kissingen (alle Risikogewässer)</b>			<b>125,0 km</b>