




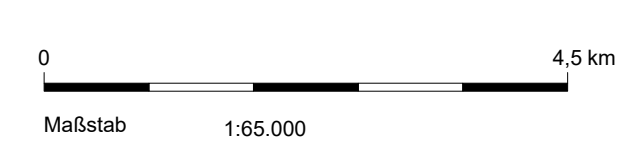
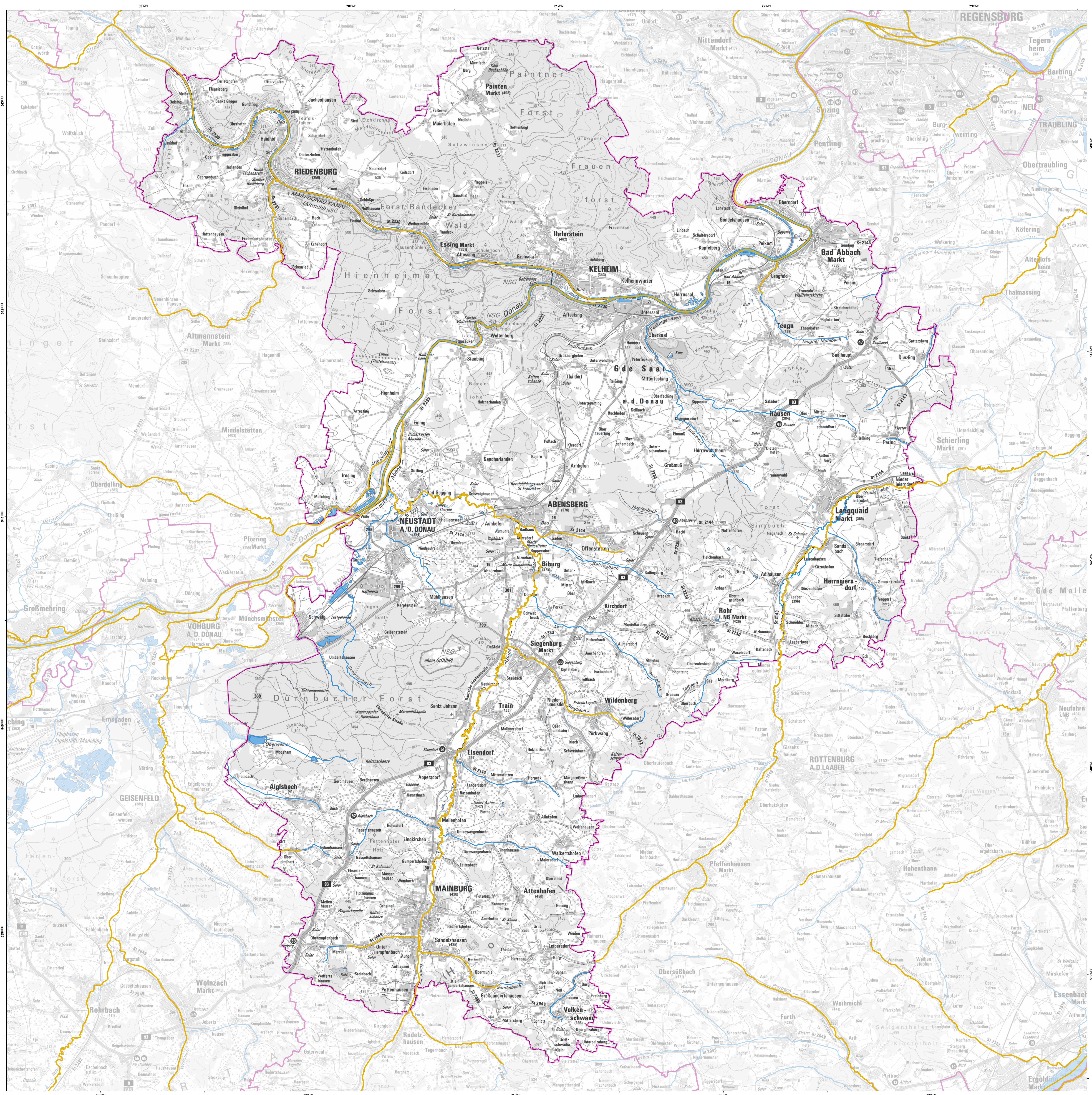


Gewässerabschnitte mit potenziell signifikantem Hochwasserrisiko in Bayern
gemäß § 73 WHG i.V.m. Art. 5 Hochwasserrisikomanagement-Richtlinie (HWRM-RL)

- Landkreis: Kelheim
-  Risikogewässer der HWRM-RL (nur Bayern)
 -  Gewässer (nur Bayern)
 -  Fließgewässer nach Wasserrahmenrichtlinie (WRRL) (nur Bayern)
 -  Grenze des Freistaats Bayern
 -  Grenze Landkreis / kreisfreie Stadt (nur Bayern)



Herausgeber: Bayerisches Landesamt für Umwelt (LfU)
Bürgermeister-Ursch-Str. 100, 96179 Augsburg
Telefon: 0821 9071-0, Fax: 0821 9071-5556
E-Mail: poststelle@lfu.bayern.de, Internet: www.lfu.bayern.de

Geobasisdaten: © Bayerische Vermessungsverwaltung
- Tatsächliche Nutzung (ALKIS, Gewässer) 1: 1 000 (2024)
- Digitale Topographische Karte (DTK100) 1: 100 000 (2024)
- Antiquarisches Topographisches Kartographisches Informationssystem (ATRIS25) 1: 25 000 (2024)

Fachdaten: Fachinformationssystem Wasserwirtschaft

Berichtstand: 22.12.2024





Gewässerabschnitte mit potenziell signifikantem Hochwasserrisiko

gemäß § 73 WHG i.V.m. Art. 5 der Richtlinie 2007/60/EG, Risikokulisse 2024

im Landkreis Kelheim

KEH

Die Kilometerangaben basieren nicht auf der Flusskilometrierung, sondern wurden anhand digitaler Daten mit einem Gewässernetz im Maßstab 1:25.000 erstellt. Durch Seitenarme kann sich die Länge eines Gewässers zusätzlich erhöhen.

Gewässer	von	bis	Länge
Abens	Landkreisgrenze südlich von Puttenhausen	Mündung in die Donau bei Eining	56,8 km
	Einmündung des Sandelbachs bei Sandelzhausen	Mündung in die Abens bei Mainburg	1,0 km
Altmühl	Landkreisgrenze nordwestlich von Meihern	Mündung in die Donau in Kelheim	30,0 km
Donau	Landkreisgrenze westlich von Neustadt an der Donau	Landkreisgrenze nördlich von Bad Abbach	36,6 km
Große Laber	Landkreisgrenze südlich von Laaberberg	Landkreisgrenze östlich von Langquaid	16,8 km
Ilm	Landkreisgrenze westlich von Schwaig	Mündung in die Abens bei Neustadt an der Donau	3,0 km
Kelsbach	Landkreisgrenze westlich von Neustadt an der Donau	Mündung in die Donau nördlich von Neustadt an der Donau	5,8 km
Pindharter Bach	Oberpindhart	Landkreisgrenze westlich von Oberpindhart	1,1 km
Sallingbach	Abensberg, Ortsteil Gaden, Höhe B16	Mündung in die Abens in Abensberg	1,5 km
Sandelbach	Großgundertshausen	Mündung in die Abens bei Sandelzhausen	4,9 km
Schambach	Landkreisgrenze südlich von Riedenburg	Mündung in die Altmühl in Riedenburg	4,2 km
Siegbach	Willersdorf bei Wildenberg	Mündung in die Abens bei Siegenburg	8,0 km

Teugner Mühlbach	Lengfeld, Deutenhof	Mündung in die Donau bei Bad Abbach, Ortsteil Poikam	2,0 km
Unterempfenbacher Bach	westlich von Unterempfenbach	Mündung in die Abens bei Mainburg	3,6 km
Zufluss Sallingbach (Abensberg)	südlich von Offenstetten	Mündung in den Sallingbach in Abensberg, Ortsteil Gaden	4,5 km
Landkreis Kelheim (alle Risikogewässer)			179,8 km