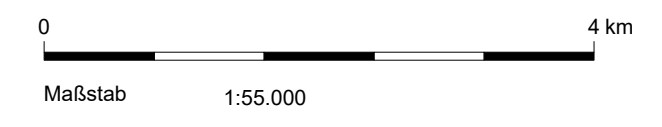
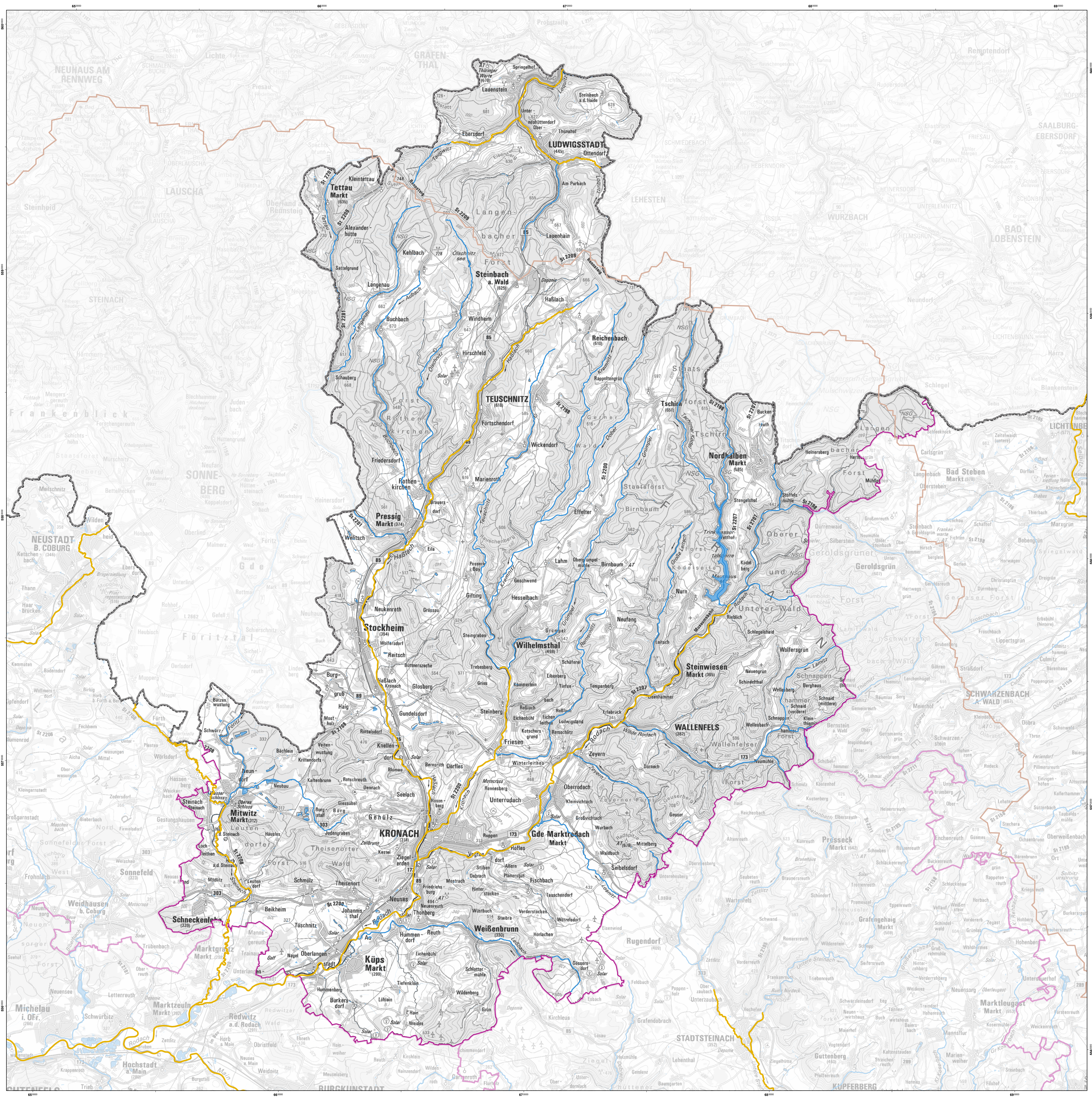


Gewässerabschnitte mit potenziell signifikantem Hochwasserrisiko in Bayern
gemäß § 73 WHG i.V.m. Art. 5 Hochwasserrisikomanagement-Richtlinie (HWRM-RL)

Landkreis: Kronach

- Risikogewässer der HWRM-RL (nur Bayern)
- Gewässer (nur Bayern)
- Fließgewässer nach Wasserrahmenrichtlinie (WRRL) (nur Bayern)
- Hauptwasserscheide (Donau/ Elbe-/ Rheineinzugsgebiet)
- Grenze des Freistaats Bayern
- Grenze Landkreis / kreisfreie Stadt (nur Bayern)



Herausgeber: Bayerisches Landesamt für Umwelt (LfU)
Bürgermeister-Ulrich-Strasse 100, 96179 Augsburg
Telefon: 0821 9071-0, Fax: 0821 9071-5556
E-Mail: poststelle@lfu.bayern.de, internet: www.lfu.bayern.de

Geobasisdaten: © Bayerische Vermessungsverwaltung
- Digitale Nutzung (ALKIS, Gewässer) 1: 1 000 (2024)
- Digitale Topographische Karte (DTK100) 1: 100 000 (2024)
- Antikes Topographisches Kartographisches Informationssystem (ATRIS25) 1: 25 000 (2024)

Fachdaten: Fachinformationssystem Wasserwirtschaft

Berichtstand: 22.12.2024





Gewässerabschnitte mit potenziell signifikantem Hochwasserrisiko

gemäß § 73 WHG i.V.m. Art. 5 der Richtlinie 2007/60/EG, Risikokulisse 2024

im Landkreis Kronach

KC

Die Kilometerangaben basieren nicht auf der Flusskilometrierung, sondern wurden anhand digitaler Daten mit einem Gewässernetz im Maßstab 1:25.000 erstellt. Durch Seitenarme kann sich die Länge eines Gewässers zusätzlich erhöhen.

Gewässer	von	bis	Länge
Haßlach	Haßlach nördlich von Teuschnitz	Mündung in die Rodach in Kronach	29,7 km
Kronach	Zusammenfluss von Kremnitz und Grümpel nördlich des Ortsteils Steinberg, Gemeinde Wilhelmsthal	Mündung in die Haßlach in Kronach	8,9 km
Loquitz	Landesgrenze zu Thüringen östlich des Stadtteils Ottendorf, Stadt Ludwigsstadt	Landesgrenze zu Thüringen nördlich des Stadtteils Falkenstein, Stadt Ludwigsstadt	8,6 km
Rodach	Einmündung der Nurner Ködel (Ablauf der Trinkwassertalsperre Mauthaus) nördlich des Ortsteils Rieblich, Markt Steinwiesen	Landkreisgrenze südwestlich von Küps	29,9 km
Steinach	Landkreisgrenze nördlich von Steinach a. d. Steinach, Markt Mitwitz	Landkreisgrenze südlich von Schneckenlohe	9,4 km
Taugwitz	westlich des Stadtteils Ebersdorf, Stadt Ludwigsstadt	Mündung in die Loquitz im Stadtteil Unterneuhüttendorf, Stadt Ludwigsstadt	3,3 km
Landkreis Kronach (alle Risikogewässer)			89,8 km