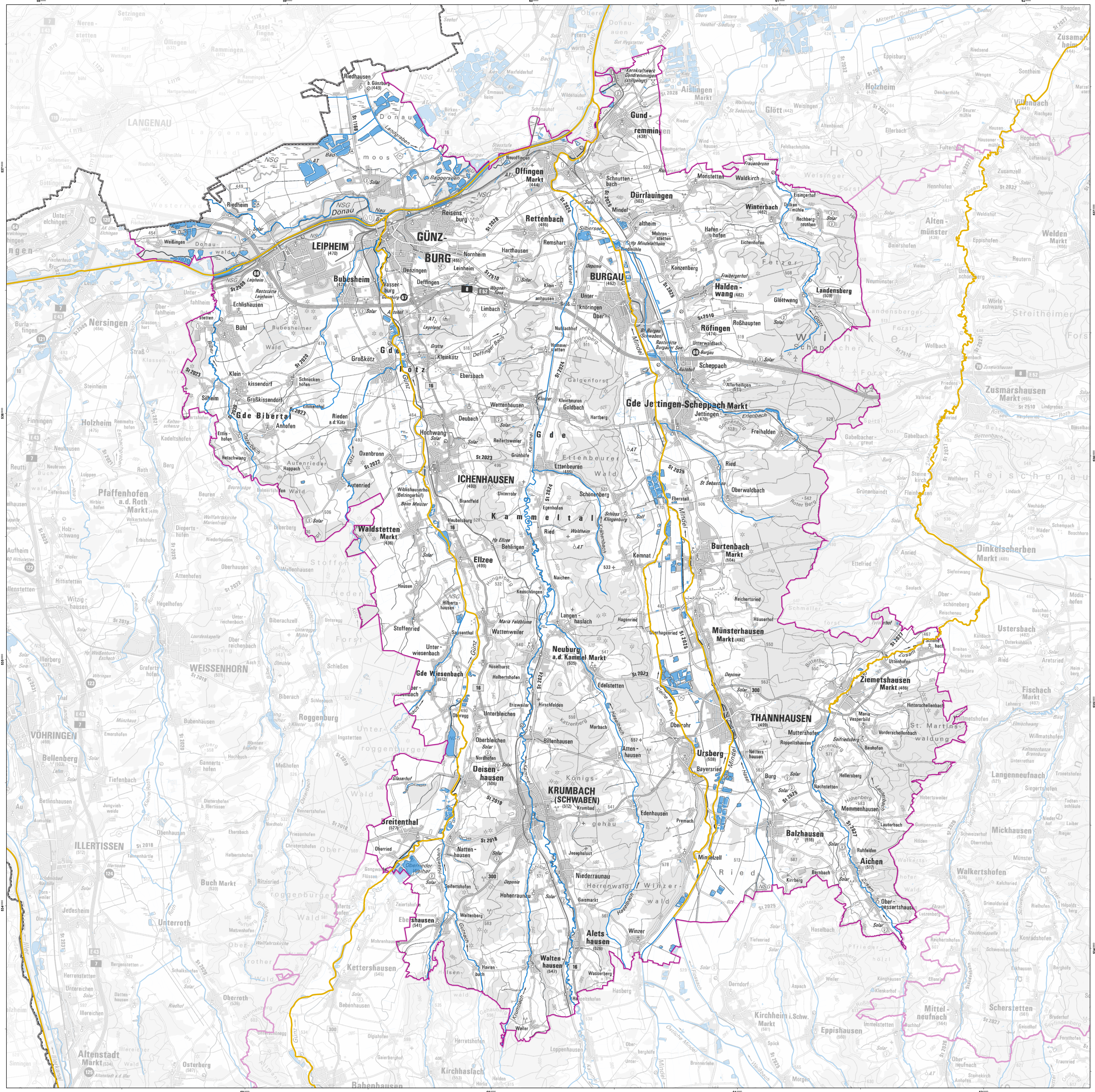


Gewässerabschnitte mit potenziell signifikantem Hochwasserrisiko in Bayern

gemäß § 73 WHG i.V.m. Art. 5 Hochwasserrisikomanagement-Richtlinie (HWRM-RL)

Landkreis: Günzburg

- Risikogewässer der HWRM-RL (nur Bayern)
- Gewässer (nur Bayern)
- Fließgewässer nach Wasserrahmenrichtlinie (WRRL) (nur Bayern)
- Grenze des Freistaats Bayern
- Grenze Landkreis / kreisfreie Stadt (nur Bayern)



0 4 km
Maßstab 1:50.000

Herausgeber: Bayerisches Landesamt für Umwelt (LfU)
Bürgermeister-Ulrich-Str. 100, 90179 Augsburg
Telefon: 0821 9071-0, Fax: 0821 9071-3556
E-Mail: poststelle@lfu.bayern.de, Internet: www.lfu.bayern.de

Geobasisdaten: © Bayerische Vermessungsverwaltung
- Tatsächliche Nutzung (ALKIS, Gewässer) 1: 1 000 (2024)
- Digitale Topographische Karte (DTK100) 1: 100 000 (2024)
- Antiquarisches Topographisches Kartographisches Informationssystem (ATRIS25) 1: 25 000 (2024)

Fachdaten: Fachinformationssystem Wasserwirtschaft

Berichtstand: 22.12.2024





Gewässerabschnitte mit potenziell signifikantem Hochwasserrisiko

gemäß § 73 WHG i.V.m. Art. 5 der Richtlinie 2007/60/EG, Risikokulisse 2024

im Landkreis Günzburg

GZ

Die Kilometerangaben basieren nicht auf der Flusskilometrierung, sondern wurden anhand digitaler Daten mit einem Gewässernetz im Maßstab 1:25.000 erstellt. Durch Seitenarme kann sich die Länge eines Gewässers zusätzlich erhöhen.

Gewässer	von	bis	Länge
Donau	Landkreisgrenze westlich von Leipheim	Landkreisgrenze nordöstlich von Offingen	16,5 km
Günz	Landkreisgrenze südwestlich von Breithenthal	Mündung in die Donau in Günzburg	32,3 km
Kleine Mindel	südlich von Mindelzell	Mündung in die Mindel südlich von Burtenbach	17,2 km
Mindel	ab der Mündung der Flossach südlich von Mindelzell	Landkreisgrenze kurz vor der Mündung in die Donau bei Gundremmingen	38,2 km
Zusam	südlich von Ziemetshausen	Landkreisgrenze nordöstlich von Ziemetshausen, Ortsteil Schönebach	7,5 km
Landkreis Günzburg (alle Risikogewässer)			111,7 km