





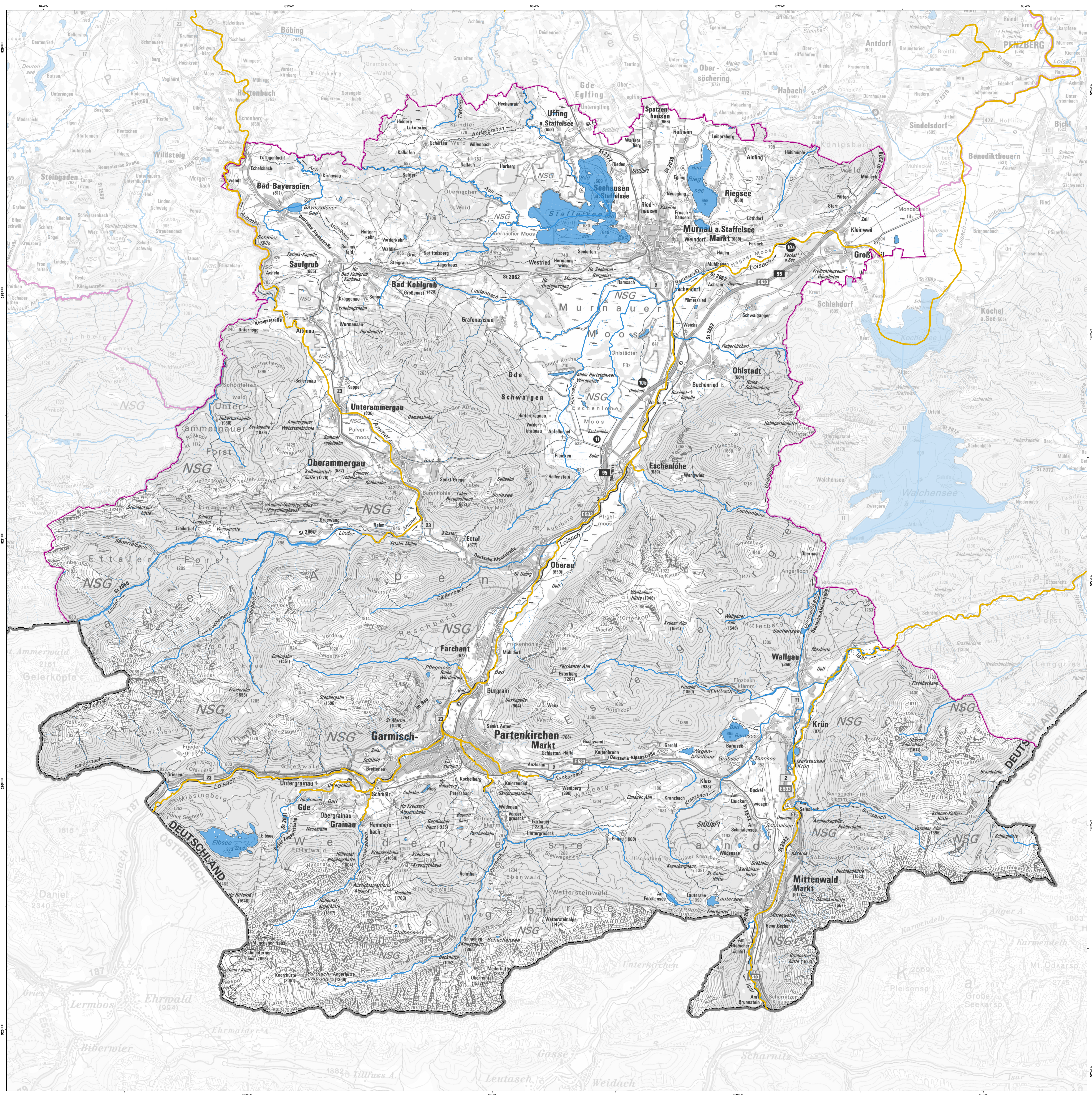


Gewässerabschnitte mit potenziell signifikantem Hochwasserrisiko in Bayern
gemäß § 73 WHG i.V.m. Art. 5 Hochwasserrisikomanagement-Richtlinie (HWRM-RL)

Landkreis: Garmisch-Partenkirchen

-  Risikogewässer der HWRM-RL (nur Bayern)
-  Gewässer (nur Bayern)
-  Fließgewässer nach Wasserrahmenrichtlinie (WRRL) (nur Bayern)
-  Grenze der Bundesrepublik Deutschland
-  Grenze des Freistaats Bayern
-  Grenze Landkreis / kreisfreie Stadt (nur Bayern)



0 4 km
Maßstab 1:50.000

Herausgeber: Bayerisches Landesamt für Umwelt (LfU)
Bürgermeister-Ursch-Str. 100, 86179 Augsburg
Telefon: 0821 9071-0, Fax: 0821 9071-3556
E-Mail: poststelle@lfu.bayern.de, Internet: www.lfu.bayern.de

Geobasisdaten: © Bayerische Vermessungsverwaltung
- Tatsächliche Nutzung (ALKIS, Gewässernetz) 1:1 000 (2024)
- Digitale Topographische Karte (DTK100) 1:100 000 (2024)
- Antiquarisches Topographisches Kartographisches Informationssystem (ATKIS25) 1:25 000 (2024)

Fachdaten: Fachinformationssystem Wasserwirtschaft

Berichtstand: 22.12.2024





Gewässerabschnitte mit potenziell signifikantem Hochwasserrisiko

gemäß § 73 WHG i.V.m. Art. 5 der Richtlinie 2007/60/EG, Risikokulisse 2024

im Landkreis Garmisch-Partenkirchen

GAP

Die Kilometerangaben basieren nicht auf der Flusskilometrierung, sondern wurden anhand digitaler Daten mit einem Gewässernetz im Maßstab 1:25.000 erstellt. Durch Seitenarme kann sich die Länge eines Gewässers zusätzlich erhöhen.

Gewässer	von	bis	Länge
Ammer	östlich von Graswang	Landkreisgrenze nordwestlich von Bad Bayersoien	24,2 km
Eschenlaine	östlich von Eschenlohe	Mündung in die Loisach in Eschenlohe	0,8 km
Hammersbach	Hammersbach	Mündung in die Loisach bei Grainau, Ortsteil Schmölz	1,8 km
Isar	Staatsgrenze zu Österreich südlich von Mittenwald	Landkreisgrenze nordöstlich von Wallgau	20,8 km
Kanker	östlich von Garmisch-Partenkirchen	Mündung in die Partnach in Garmisch-Partenkirchen	4,1 km
Krepbach	westlich von Grainau	Mündung in den Hammersbach bei Grainau, Ortsteil Schmölz	3,7 km
Lahnenwiesgraben	nordwestlich von Burgrain	Mündung in die Loisach in Burgrain	1,1 km
Loisach	Staatsgrenze zu Österreich beim Garmisch-Partenkirchener Ortsteil Griesen	Landkreisgrenze östlich von Großweil	48,3 km
Partnach	Austritt aus der Partnachklamm	Mündung in die Loisach in Garmisch-Partenkirchen	3,9 km
Landkreis Garmisch-Partenkirchen (alle Risikogewässer)			108,7 km