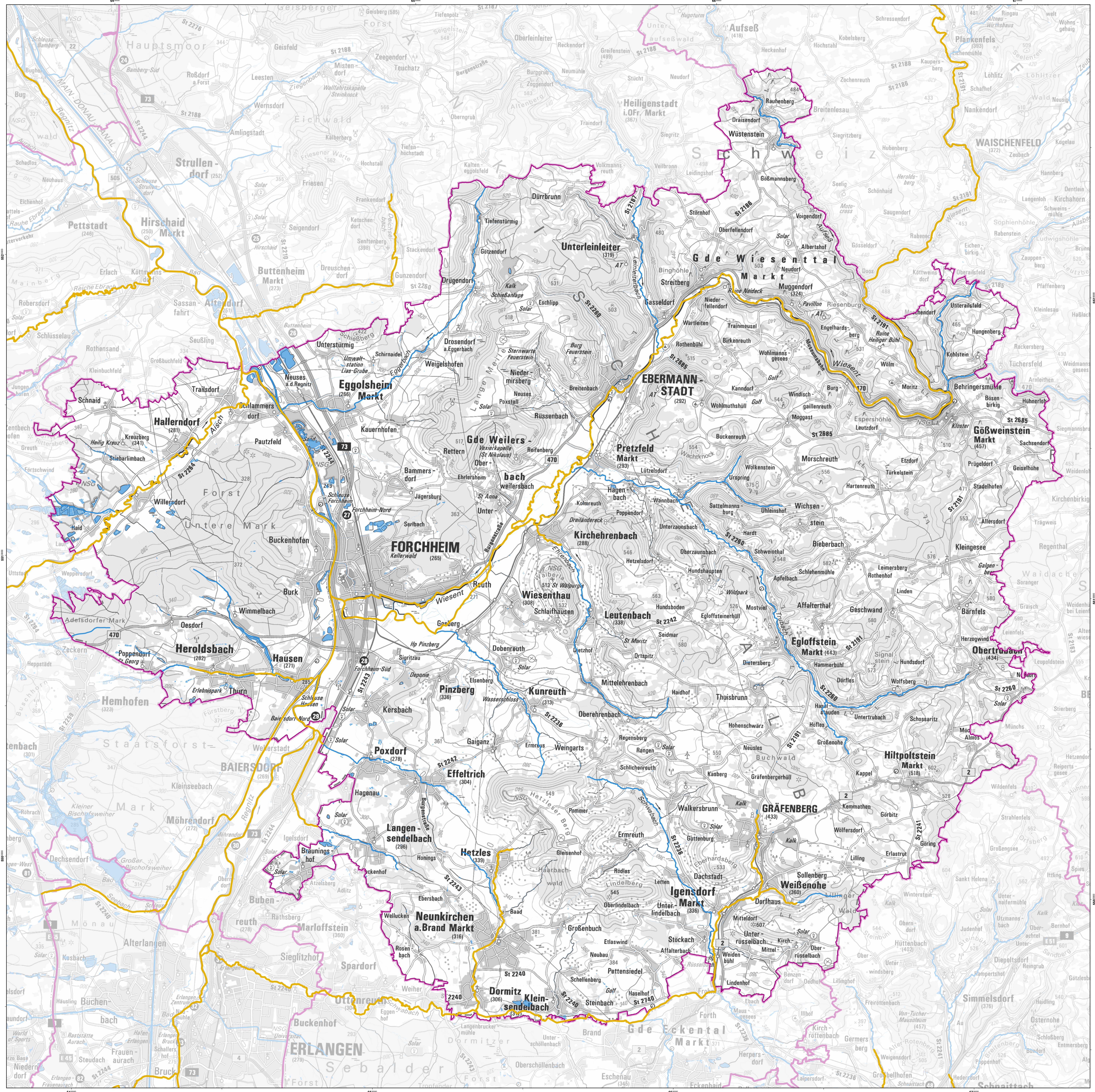


Gewässerabschnitte mit potenziell signifikantem Hochwasserrisiko in Bayern
gemäß § 73 WHG i.V.m. Art. 5 Hochwasserrisikomanagement-Richtlinie (HWRM-RL)

- Landkreis: Forchheim
- Risikogewässer der HWRM-RL (nur Bayern)
 - Gewässer (nur Bayern)
 - Fließgewässer nach Wasserrahmenrichtlinie (WRRL) (nur Bayern)
 - Grenze des Freistaats Bayern
 - Grenze Landkreis / kreisfreie Stadt (nur Bayern)




0 3 km
Maßstab 1:45.000

Herausgeber: Bayerisches Landesamt für Umwelt (LfU)
Bürgermeister-Ursch-Str. 100, 96179 Augsburg
Telefon: 0821 9071-0, Fax: 0821 9071-3556
E-Mail: poststelle@lfu.bayern.de, Internet: www.lfu.bayern.de

Geobasisdaten: © Bayerische Vermessungsverwaltung
- Tatsächliche Nutzung (ALKIS, Gewässer) 1: 1 000 (2024)
- Digitale Topographische Karte (DTK100) 1: 100 000 (2024)
- Antiquarisches Topographisches Kartographisches Informationssystem (ATRIS25) 1: 25 000 (2024)

Fachstellen: Fachinformationssystem Wasserwirtschaft

Berichtstand: 22.12.2024





Gewässerabschnitte mit potenziell signifikantem Hochwasserrisiko

gemäß § 73 WHG i.V.m. Art. 5 der Richtlinie 2007/60/EG, Risikokulisse 2024

im Landkreis Forchheim

FO

Die Kilometerangaben basieren nicht auf der Flusskilometrierung, sondern wurden anhand digitaler Daten mit einem Gewässernetz im Maßstab 1:25.000 erstellt. Durch Seitenarme kann sich die Länge eines Gewässers zusätzlich erhöhen.

Gewässer	von	bis	Länge
Aisch	Landkreisgrenze südwestlich des Ortsteils Willersdorf, Gemeinde Hallerndorf	Mündung in die Regnitz nördlich des Ortsteils Trailsdorf, Gemeinde Hallerndorf	13,3 km
Aubach	Gräfenberg	Mündung in den Schwabach südlich von Igensdorf	6,4 km
Brandbach	Hetzles nördlich von Neunkirchen am Brand	Mündung in den Schwabach bei Dormitz	7,1 km
Ehrenbach	südlich von Kirchehrenbach	Mündung in den Wiesent-Mühlbach bei Kirchehrenbach	1,3 km
Hirtenbach	westlich von Heroldsbach	Mündung in den Main-Donau-Kanal bei Heroldsbach	4,4 km
Lillach	östlich von Weißenohe	Mündung in den Aubach bei Weißenohe	1,6 km
Main-Donau-Kanal	Landkreisgrenze südlich von Hausen	Zusammenführung mit Regnitz bei Hausen	2,7 km
Regnitz (und Main-Donau-Kanal bilden zwischen Wehr Hausen und Wehr Neuses ein Gewässer)	Landkreisgrenze südlich von Hausen	Landkreisgrenze nordwestlich des Ortsteils Neuses an der Regnitz, Gemeinde Eggolsheim	14,6 km
Regnitz Altarm	Einmündung des Trubbachs in Forchheim	Einmündung in die Regnitz in Forchheim	1,0 km

Schwabach zur Regnitz	Landkreisgrenze bei Lindenhof, Ortsteil von Igensdorf	Mündung in den Aubach bei Stöckach, Igensdorf	7,1 km
Schwedengraben	Abzweig aus der Wiesent bei Forchheim, Ortsteil Reuth	Mündung in die Trubbach südlich von Forchheim	3,2 km
Trubbach	Einmündung des Schwedengrabens nördlich von Pinzberg	Mündung in den Regnitz-Altarm in Forchheim	4,0 km
Wiesent	Landkreisgrenze nördlich des Ortsteils Unterailsfeld, Markt Gößweinstein	Mündung in die Regnitz (bzw. in den Regnitz-Altarm) in Forchheim	39,4 km
Wiesent-Mühlbach	Abzweig aus der Wiesent bei Pretzfeld	Mündung in die Wiesent bei Kirchehrenbach	3,8 km
Landkreis Forchheim (alle Risikogewässer)			110,1 km