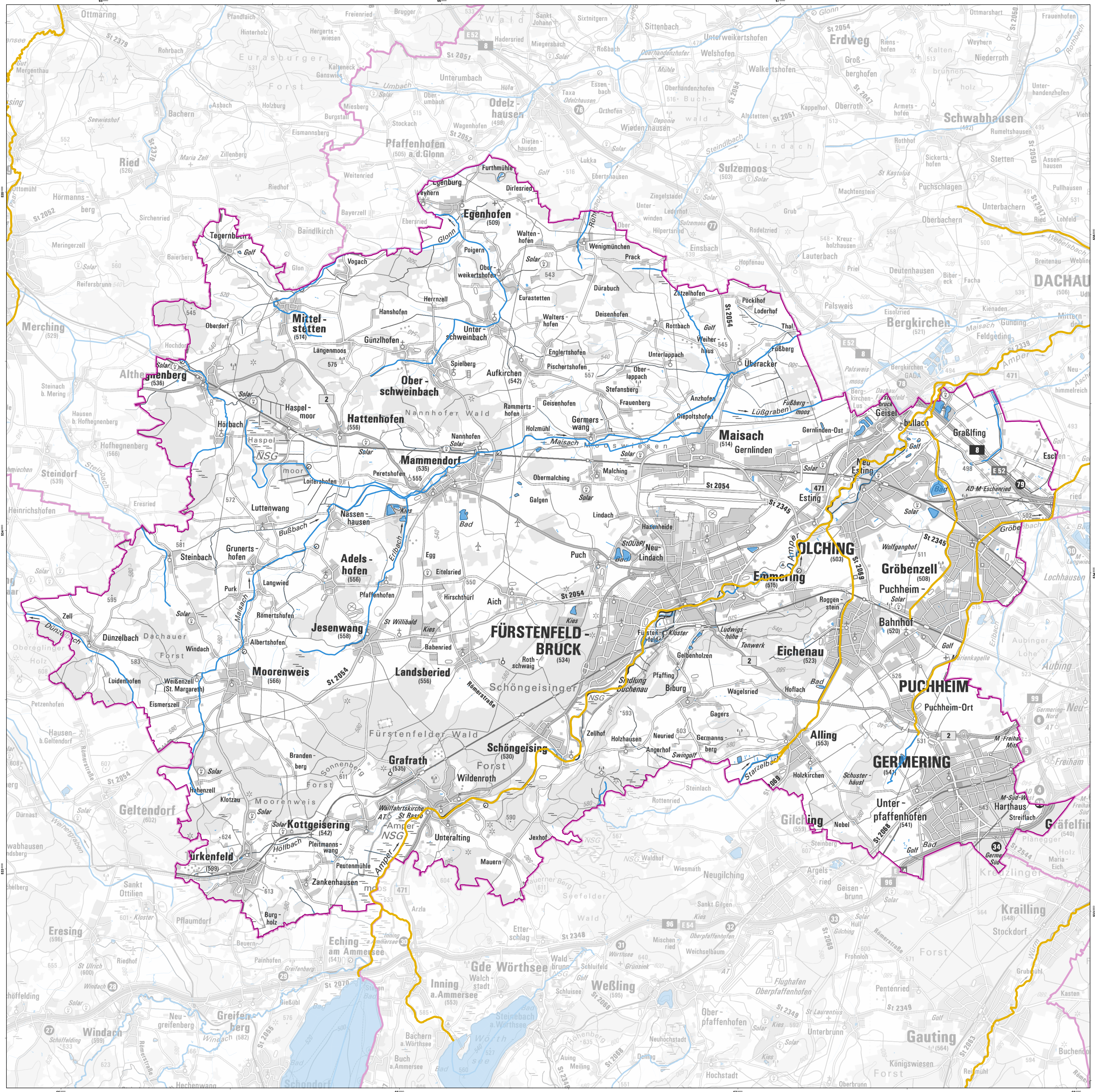


**Gewässerabschnitte mit potenziell signifikantem Hochwasserrisiko in Bayern**  
gemäß § 73 WHG i.V.m. Art. 5 Hochwasserrisikomanagement-Richtlinie (HWRM-RL)

Landkreis: Fürstenfeldbruck

- Risikogewässer der HWRM-RL (nur Bayern)
- Gewässer (nur Bayern)
- Fließgewässer nach Wasserrahmenrichtlinie (WRRL) (nur Bayern)
- Grenze des Freistaats Bayern
- Grenze Landkreis / kreisfreie Stadt (nur Bayern)



0 3 km  
Maßstab: 1:40.000

Herausgeber: Bayerisches Landesamt für Umwelt (LfU)  
Bürgermeister-Ulrich-Str. 100, 86179 Augsburg  
Telefon: 0821 9071-0, Fax: 0821 9071-5556  
E-Mail: poststelle@lfu.bayern.de, Internet: www.lfu.bayern.de

Geobasisdaten: © Bayerische Vermessungsverwaltung  
- Tatsächliche Nutzung (ALKIS, Gewässer) 1: 1.000 (2024)  
- Digitale Topographische Karte (DTK100) 1: 100.000 (2024)  
- Antiquarisches Topographisches Informationssystem (ATRIS25) 1: 25.000 (2024)

Fachstellen: Fachinformationssystem Wasserwirtschaft

Berichtstand: 22.12.2024





## Gewässerabschnitte mit potenziell signifikantem Hochwasserrisiko

gemäß § 73 WHG i.V.m. Art. 5 der Richtlinie 2007/60/EG, Risikokulisse 2024

### im Landkreis Fürstentfeldbruck

**FFB**

Die Kilometerangaben basieren nicht auf der Flusskilometrierung, sondern wurden anhand digitaler Daten mit einem Gewässernetz im Maßstab 1:25.000 erstellt. Durch Seitenarme kann sich die Länge eines Gewässers zusätzlich erhöhen.

Gewässer	von	bis	Länge
Amper	Landkreisgrenze südlich von Kottgeisering	Landkreisgrenze nördlich von Olching	28,7 km
Ascherbach	Puchheim Bahntrasse	Landkreisgrenze nördlich von Olching kurz vor der Mündung in die Amper	7,6 km
Gröbenbach	Puchheim-Ort, südlich der B2	Landkreisgrenze nordöstlich von Gröbenzell	9,3 km
Starzelbach	Alling	Mündung in die Amper bei Olching	7,9 km
Zufluss Starzelbach (Alling)	Alling	Mündung in den Starzelbach in Alling	0,7 km
<b>Landkreis Fürstentfeldbruck (alle Risikogewässer)</b>			<b>54,2 km</b>