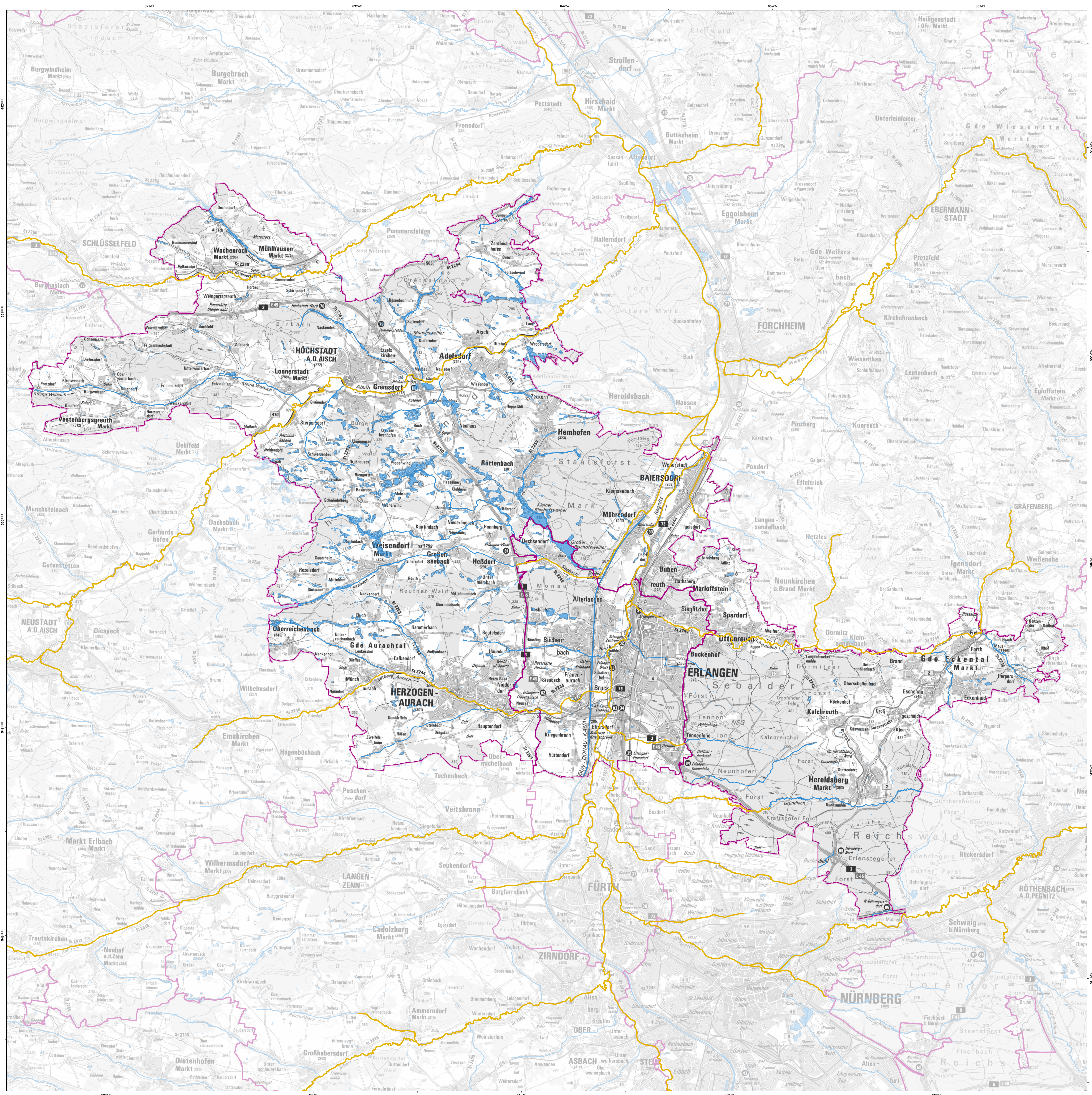


Gewässerabschnitte mit potenziell signifikantem Hochwasserrisiko in Bayern
gemäß § 73 WHG i.V.m. Art. 5 Hochwasserrisikomanagement-Richtlinie (HWRM-RL)

Landkreis: Erlangen-Höchstadt
Kreisfreie Stadt: Erlangen (Stadt)

- Risikogewässer der HWRM-RL (nur Bayern)
- Gewässer (nur Bayern)
- Fließgewässer nach Wasserrahmenrichtlinie (WRRL) (nur Bayern)
- Grenze des Freistaats Bayern
- Grenze Landkreis / kreisfreie Stadt (nur Bayern)



0 4,5 km
Maßstab 1:65.000

Herausgeber: Bayerisches Landesamt für Umwelt (LfU)
Bürgermeister-Ulrich-Str. 100, 91074 Augsburg
Telefon: 0821 9071-0, Fax: 0821 9071-3556
E-Mail: poststelle@lfu.bayern.de, Internet: www.lfu.bayern.de

Geobasisdaten: © Bayerische Vermessungsverwaltung
- Tatsächliche Nutzung (ALKIS, Gewässer) 1: 1 000 (2024)
- Digitale Topographische Karte (DTK100) 1: 100 000 (2024)
- Antiquarisches Topographisches Kartographisches Informationssystem (ATKIS25) 1: 25 000 (2024)

Fachdaten: Fachinformationssystem Wasserwirtschaft

Berichtstand: 22.12.2024





Gewässerabschnitte mit potenziell signifikantem Hochwasserrisiko

gemäß § 73 WHG i.V.m. Art. 5 der Richtlinie 2007/60/EG, Risikokulisse 2024

im Landkreis Erlangen-Höchstadt

ERH

Die Kilometerangaben basieren nicht auf der Flusskilometrierung, sondern wurden anhand digitaler Daten mit einem Gewässernetz im Maßstab 1:25.000 erstellt. Durch Seitenarme kann sich die Länge eines Gewässers zusätzlich erhöhen.

Gewässer	von	bis	Länge
Aisch	Landkreisgrenze südwestlich von Mailach	Landkreisgrenze östlich von Adelsdorf	22,0 km
Gründlach	Frauenkreuz, östlich der A3	Landkreisgrenze bei Frauenkreuz, westlich der A3	1,4 km
Kreuzbach	Landkreisgrenze östlich der A73 bei Wellerstadt	Mündung in die Regnitz bei Wellerstadt	0,6 km
Main-Donau-Kanal	Einmündung des Seebachs bei Möhrendorf	Landkreisgrenze nördlich von Baiersdorf	3,0 km
Mittlere Aurach	Landkreisgrenze westlich der Gemeinde Aurachtal	Grenze zur Stadt Erlangen östlich von Herzogenaurach	11,7 km
Regnitz	Grenze zur Stadt Erlangen, südlich von Bubenreuth	Landkreisgrenze nördlich von Baiersdorf	8,5 km
Reiche Ebrach	Landkreisgrenze westlich von Wachenroth	Landkreisgrenze östlich von Mühlhausen	10,2 km
Schlangenbach	Landkreisgrenze in Igelsdorf bei Baiersdorf	Mündung in den Kreuzbach nördlich von Baiersdorf	3,7 km
Schwabach zur Regnitz	nordöstlich von Forth	Grenze zur Stadt Erlangen westlich von Buckenhof	12,3 km
Seebach	Landkreisgrenze südlich von Möhrendorf	Mündung in den Main-Donau-Kanal in Möhrendorf	4,9 km
Landkreis Erlangen-Höchstadt (alle Risikogewässer)			78,3 km



Gewässerabschnitte mit potenziell signifikantem Hochwasserrisiko

gemäß § 73 WHG i.V.m. Art. 5 der Richtlinie 2007/60/EG, Risikokulisse 2024

in der Stadt Erlangen

ER

Die Kilometerangaben basieren nicht auf der Flusskilometrierung, sondern wurden anhand digitaler Daten mit einem Gewässernetz im Maßstab 1:25.000 erstellt. Durch Seitenarme kann sich die Länge eines Gewässers zusätzlich erhöhen.

Gewässer	von	bis	Länge
Eltersdorfer Bach	östlich von Tennenlohe	Mündung in die Regnitz bei Eltersdorf	5,0 km
Gründlach	Stadtgrenze südlich von Eltersdorf	Mündung in die Regnitz südwestlich von Eltersdorf	1,4 km
Mittlere Aurach	Stadtgrenze westlich von Kriegenbrunn	Mündung in die Regnitz in Bruck	5,8 km
Regnitz	Stadtgrenze südlich von Eltersdorf	Stadtgrenze nördlich von Alt-Erlangen	10,9 km
Schwabach zur Regnitz	Stadtgrenze östlich von Stieglitzhof	Mündung in die Regnitz im Stadtzentrum	5,2 km
Seebach	A 3 bei Dechsendorf	Stadtgrenze östlich von Dechsendorf	4,1 km
Stadt Erlangen (alle Risikogewässer)			32,4 km