





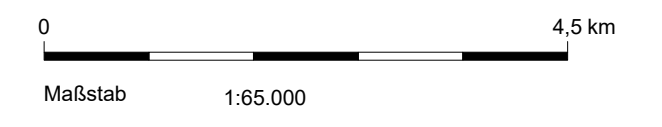
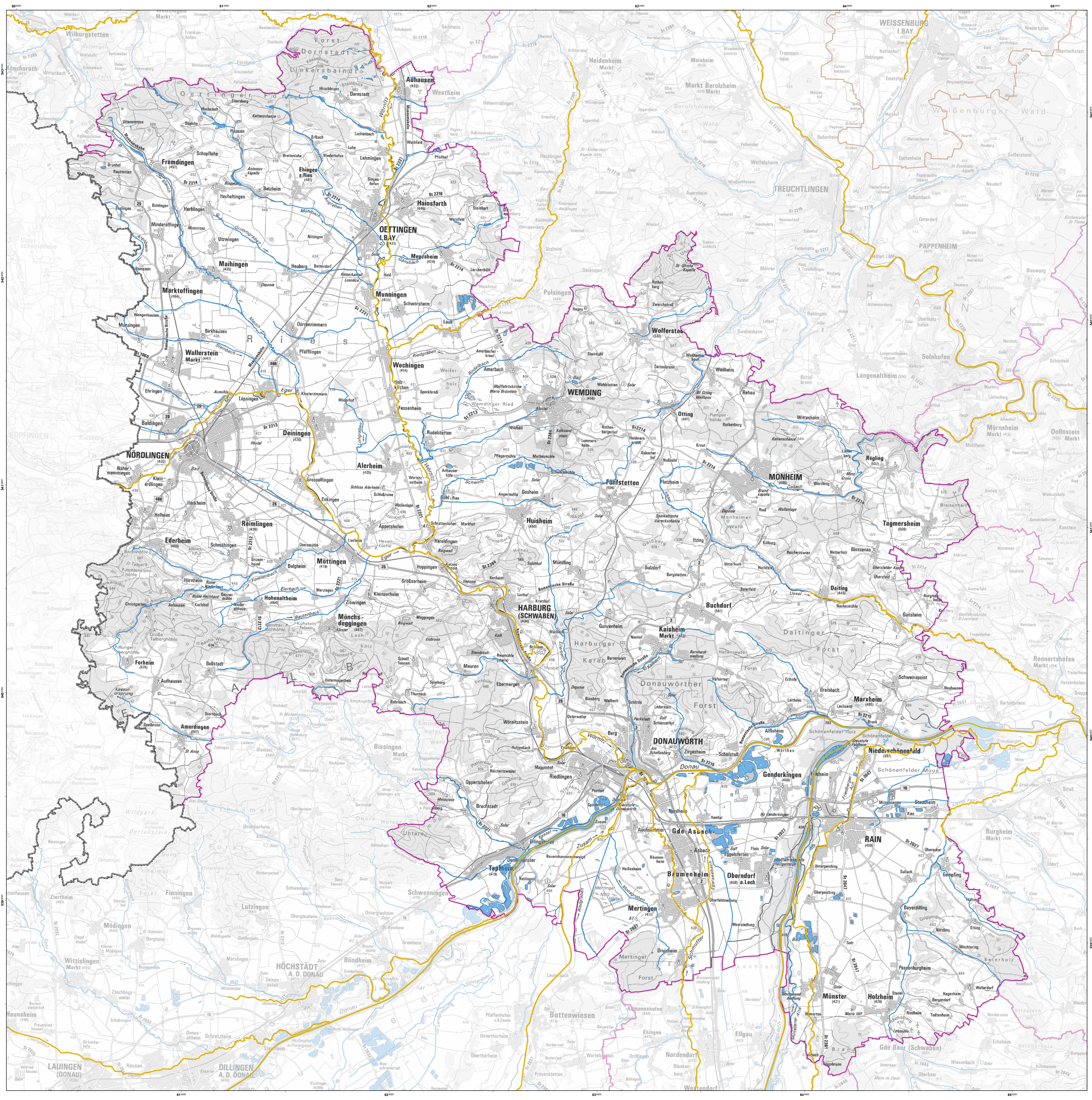


Gewässerabschnitte mit potenziell signifikantem Hochwasserrisiko in Bayern

gemäß § 73 WHG i.V.m. Art. 5 Hochwasserrisikomanagement-Richtlinie (HWRM-RL)

Landkreis: Donau-Ries

-  Risikogewässer der HWRM-RL (nur Bayern)
-  Gewässer (nur Bayern)
-  Fließgewässer nach Wasserrahmenrichtlinie (WRRL) (nur Bayern)
-  Hauptwasserscheide (Donau/ Elbe-/ Rheineinzugsgebiet)
-  Grenze des Freistaats Bayern
-  Grenze Landkreis / kreisfreie Stadt (nur Bayern)



Herausgeber: Bayerisches Landesamt für Umwelt (LfU)
Bürgermeister-Ursch-Strasse 100, 96179 Augsburg
Telefon: 0821 9071-0, Fax: 0821 9071-5556
E-Mail: poststelle@lfu.bayern.de, Internet: www.lfu.bayern.de

Geobasisdaten: © Bayerische Vermessungsverwaltung
- Tatsächliche Nutzung (ALKIS, Gewässer) 1: 1 000 (2024)
- Digitale Topographische Karte (DTK100) 1: 100 000 (2024)
- Antiquarisches Topographisches Informationssystem (ATIS25K) 1: 25 000 (2024)

Fachdaten: Fachinformationssystem Wasserwirtschaft

Berichtstand: 22.12.2024





Gewässerabschnitte mit potenziell signifikantem Hochwasserrisiko

gemäß § 73 WHG i.V.m. Art. 5 der Richtlinie 2007/60/EG, Risikokulisse 2024

im Landkreis Donau-Ries

DON

Die Kilometerangaben basieren nicht auf der Flusskilometrierung, sondern wurden anhand digitaler Daten mit einem Gewässernetz im Maßstab 1:25.000 erstellt. Durch Seitenarme kann sich die Länge eines Gewässers zusätzlich erhöhen.

Gewässer	von	bis	Länge
Donau	Landkreisgrenze südwestlich von Tapfheim	Landkreisgrenze östlich von Marxheim	28,1 km
Egelseebach	Abzweig aus der Schmutter bei Mertingen	Mündung in die Donau östlich von Donauwörth	8,9 km
Eger	Nähermemmingen, Landesgrenze Baden-Württemberg	Mündung in die Wörnitz bei Heroldingen	24,0 km
Friedberger Ach	Landkreisgrenze südlich von Münster	Landkreisgrenze östlich von Niederschönenfeld, kurz vor der Mündung in die Donau	25,2 km
Kleine Paar	nördlich von Gempfung	Landkreisgrenze bei Staudheim	1,7 km
Lech	Landkreisgrenze südlich von Münster	Mündung in die Donau bei Marxheim	13,0 km
Rohrach	Landkreisgrenze östlich von Laub	Mündung in die Wörnitz in Wechingen	6,3 km
Schmutter	Landkreisgrenze südlich von Mertingen	Mündung in die Donau bei Donauwörth	12,9 km
Ussel	westlich des Siedlungsbereiches von Daiting	Landkreisgrenze östlich von Gansheim	8,2 km
Wörnitz	Landkreisgrenze nördlich von Auhausen	Mündung in die Donau in Donauwörth	60,5 km
Zusam	Landkreisgrenze südöstlich von Tapfheim	Mündung in die Donau bei Donauwörth	10,0 km
Landkreis Donau-Ries (alle Risikogewässer)			198,8 km