






**Gewässerabschnitte mit potenziell signifikantem Hochwasserrisiko in Bayern**  
gemäß § 73 WHG i.V.m. Art. 5 Hochwasserrisikomanagement-Richtlinie (HWRM-RL)

Landkreis: Dillingen an der Donau

-  Risikogewässer der HWRM-RL (nur Bayern)
-  Gewässer (nur Bayern)
-  Fließgewässer nach Wasserrahmenrichtlinie (WRRL) (nur Bayern)
-  Grenze des Freistaats Bayern
-  Grenze Landkreis / kreisfreie Stadt (nur Bayern)



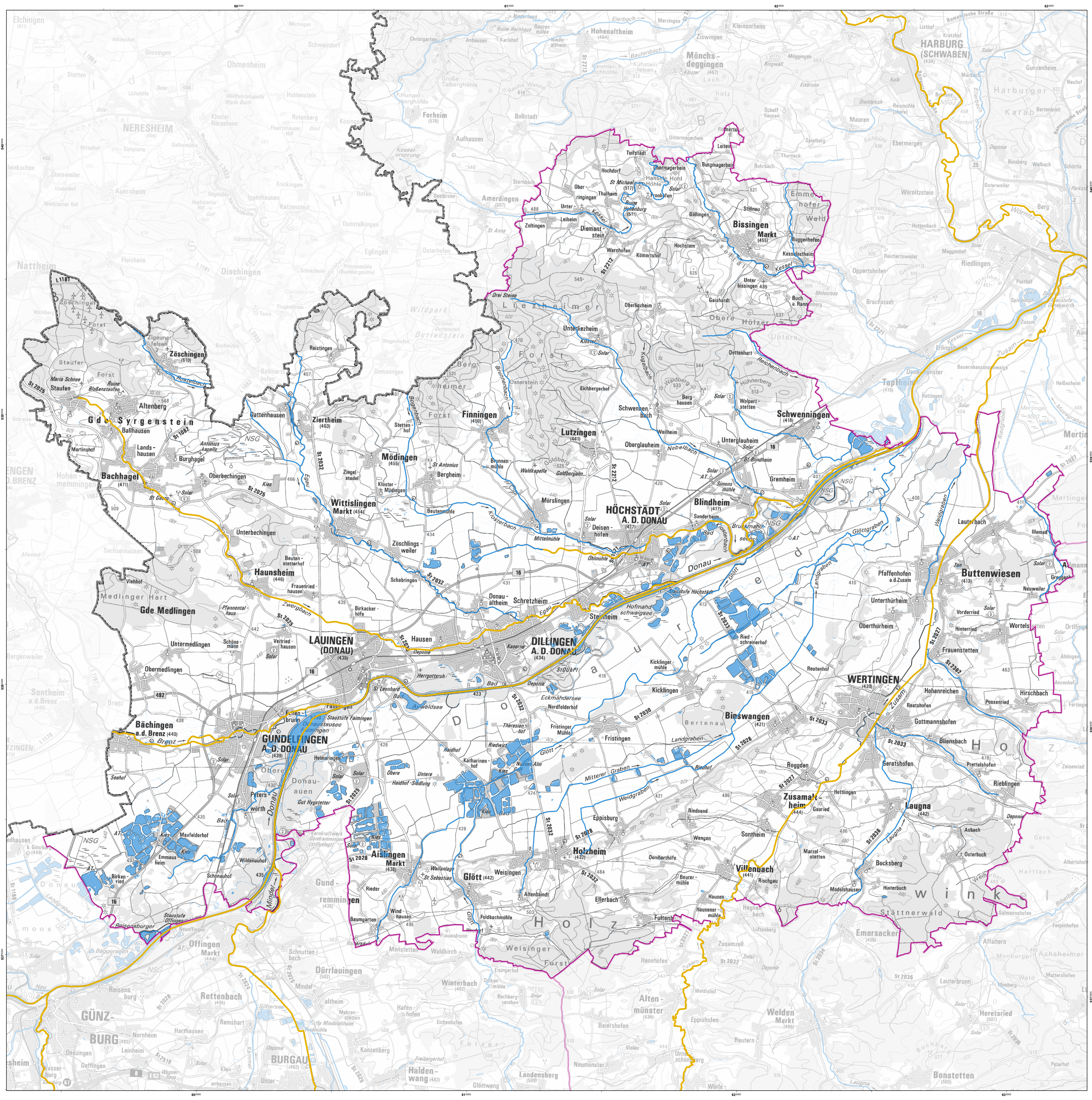
0 3,5 km  
Maßstab: 1:50.000

Herausgeber: Bayerisches Landesamt für Umwelt (LfU)  
Bürgermeister-Ursch-Str. 100, 86179 Augsburg  
Telefon: 0821 9071-0, Fax: 0821 9071-5556  
E-Mail: poststelle@lfu.bayern.de, Internet: www.lfu.bayern.de

Geobasisdaten: © Bayerische Vermessungsverwaltung  
- Tatsächliche Nutzung (ALKIS, Gewässer) 1: 1 000 (2024)  
- Digitale Topographische Karte (DTK100) 1: 100 000 (2024)  
- Antiquarisches Topographisches Kartographisches Informationssystem (ATKIS25) 1: 25 000 (2024)

Fachdaten: Fachinformationssystem Wasserwirtschaft

Berichtstand: 22.12.2024





## Gewässerabschnitte mit potenziell signifikantem Hochwasserrisiko

gemäß § 73 WHG i.V.m. Art. 5 der Richtlinie 2007/60/EG, Risikokulisse 2024

### im Landkreis Dillingen a. d. Donau

**DLG**

Die Kilometerangaben basieren nicht auf der Flusskilometrierung, sondern wurden anhand digitaler Daten mit einem Gewässernetz im Maßstab 1:25.000 erstellt. Durch Seitenarme kann sich die Länge eines Gewässers zusätzlich erhöhen.

Gewässer	von	bis	Länge
Brenz	Landesgrenze zu Baden-Württemberg bei Bächingen	Mündung in die Donau bei Lauingen	9,7 km
Donau	Landkreisgrenze südlich von Gundelfingen	Landkreisgrenze östlich von Schwenningen	33,5 km
Egau	Einmündung des Zwergbachs in Dillingen	Mündung in die Donau bei Höchstädt an der Donau	7,3 km
Kleine Brenz	westlich von Gundelfingen	Mündung in die Brenz in Gundelfingen	1,5 km
Klosterbach	ab der Mündung des Pulverbachs in Höchstädt an der Donau	Mündung in die Donau östlich von Schwenningen	13,8 km
Mindel	Landkreisgrenze bei Gundremmingen	Mündung in die Donau bei Gundremmingen	1,0 km
Pulverbach	Einmündung des Ruthengrabens westlich von Höchstädt an der Donau	Mündung in den Klosterbach in Höchstädt an der Donau	4,4 km
Zusam	Landkreisgrenze südlich von Villenbach	Landkreisgrenze nördlich von Lauterbach	23,6 km
Zwergbach	Syrgenstein, Ortsteil Staufen	Mündung in die Egau in Dillingen	22,4 km
<b>Landkreis Dillingen a. d. Donau (alle Risikogewässer)</b>			<b>117,2 km</b>