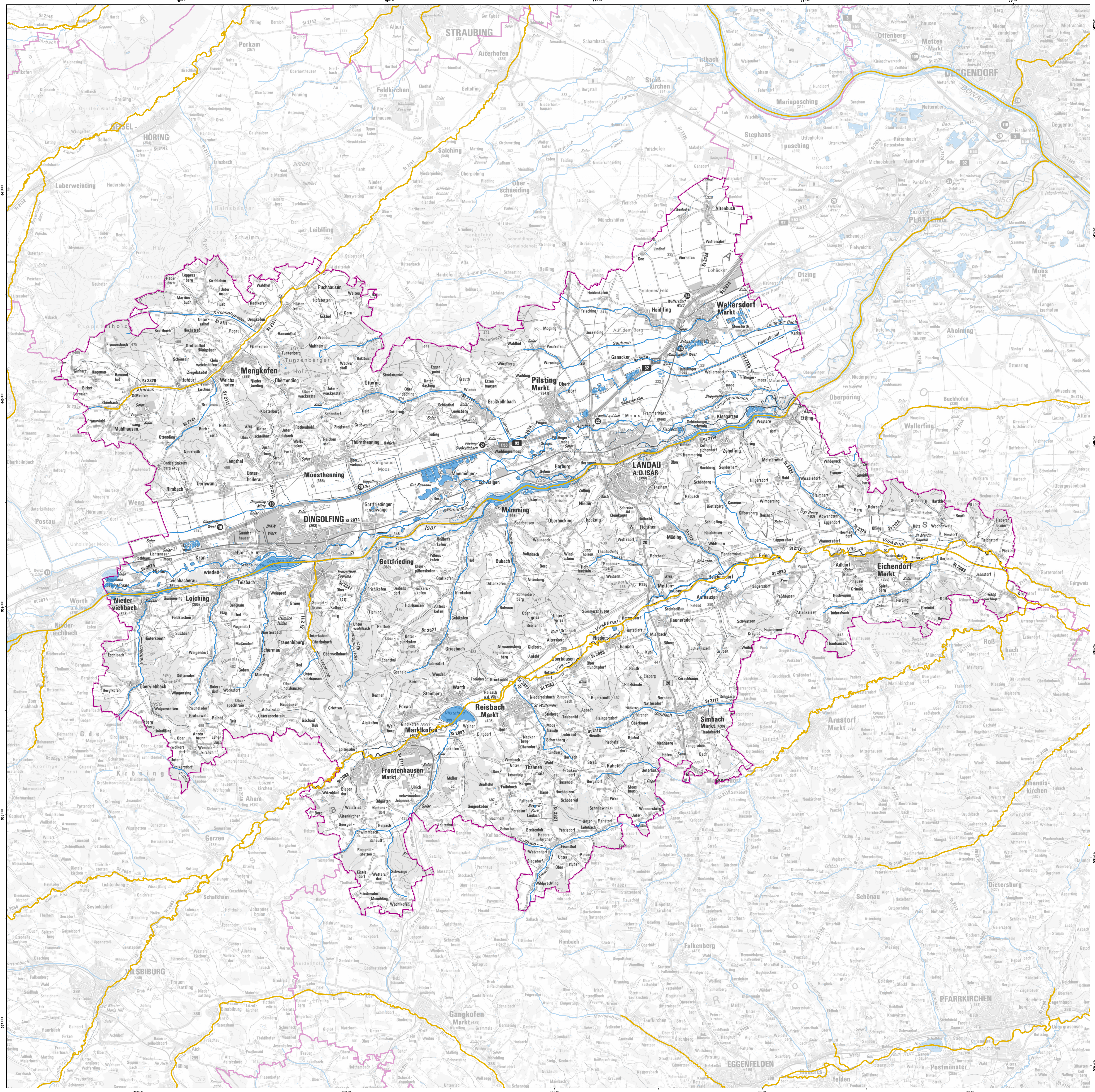


Gewässerabschnitte mit potenziell signifikantem Hochwasserrisiko in Bayern
gemäß § 73 WHG i.V.m. Art. 5 Hochwasserrisikomanagement-Richtlinie (HWRM-RL)

Landkreis: Dingolfing-Landau

- Risikogewässer der HWRM-RL (nur Bayern)
- Gewässer (nur Bayern)
- Fließgewässer nach Wasserrahmenrichtlinie (WRRL) (nur Bayern)
- Grenze des Freistaats Bayern
- Grenze Landkreis / kreisfreie Stadt (nur Bayern)



0 4,5 km
Maßstab 1:65.000

Herausgeber: Bayerisches Landesamt für Umwelt (LfU)
Bürgermeister-Urth-Str. 100, 86179 Augsburg
Telefon: 0821 9071-0, Fax: 0821 9071-5556
E-Mail: poststelle@lfu.bayern.de, Internet: www.lfu.bayern.de

Geobasisdaten: © Bayerische Vermessungsverwaltung
- Tatsächliche Nutzung (ALKIS, Gewässer) 1: 1 000 (2024)
- Digitale Topographische Karte (DTK100) 1: 100 000 (2024)
- Antiquarisches Topographisches Kartographisches Informationssystem (ATKIS25) 1: 25 000 (2024)

Fachdaten: Fachinformationssystem Wasserwirtschaft

Berichtstand: 22.12.2024





Gewässerabschnitte mit potenziell signifikantem Hochwasserrisiko

gemäß § 73 WHG i.V.m. Art. 5 der Richtlinie 2007/60/EG, Risikokulisse 2024

im Landkreis Dingolfing-Landau

DGF

Die Kilometerangaben basieren nicht auf der Flusskilometrierung, sondern wurden anhand digitaler Daten mit einem Gewässernetz im Maßstab 1:25.000 erstellt. Durch Seitenarme kann sich die Länge eines Gewässers zusätzlich erhöhen.

Gewässer	von	bis	Länge
Aiterach	nördlich von Mühlhausen	Landkreisgrenze nordöstlich von Puchhausen	13,8 km
Asenbach	Oberbubach	Mündung in die Isar in Dingolfing	4,9 km
Isar	Landkreisgrenze westlich von Niederviehbach	Landkreisgrenze nordöstlich von Ettling	36,4 km
Kollbach	Landkreisgrenze südlich von Fröhstorf	Mündung in den Vilskanal bei Fröhstorf	0,6 km
Vils	Landkreisgrenze westlich von Frontenhausen	Landkreisgrenze südöstlich von Reichstorf	46,7 km
Vilskanal (mehrere Abschnitte)	ab Vilstalsee Marklkofen	Landkreisgrenze östlich von Fröhstorf	20,6 km
Landkreis Dingolfing-Landau (alle Risikogewässer)			123,0 km