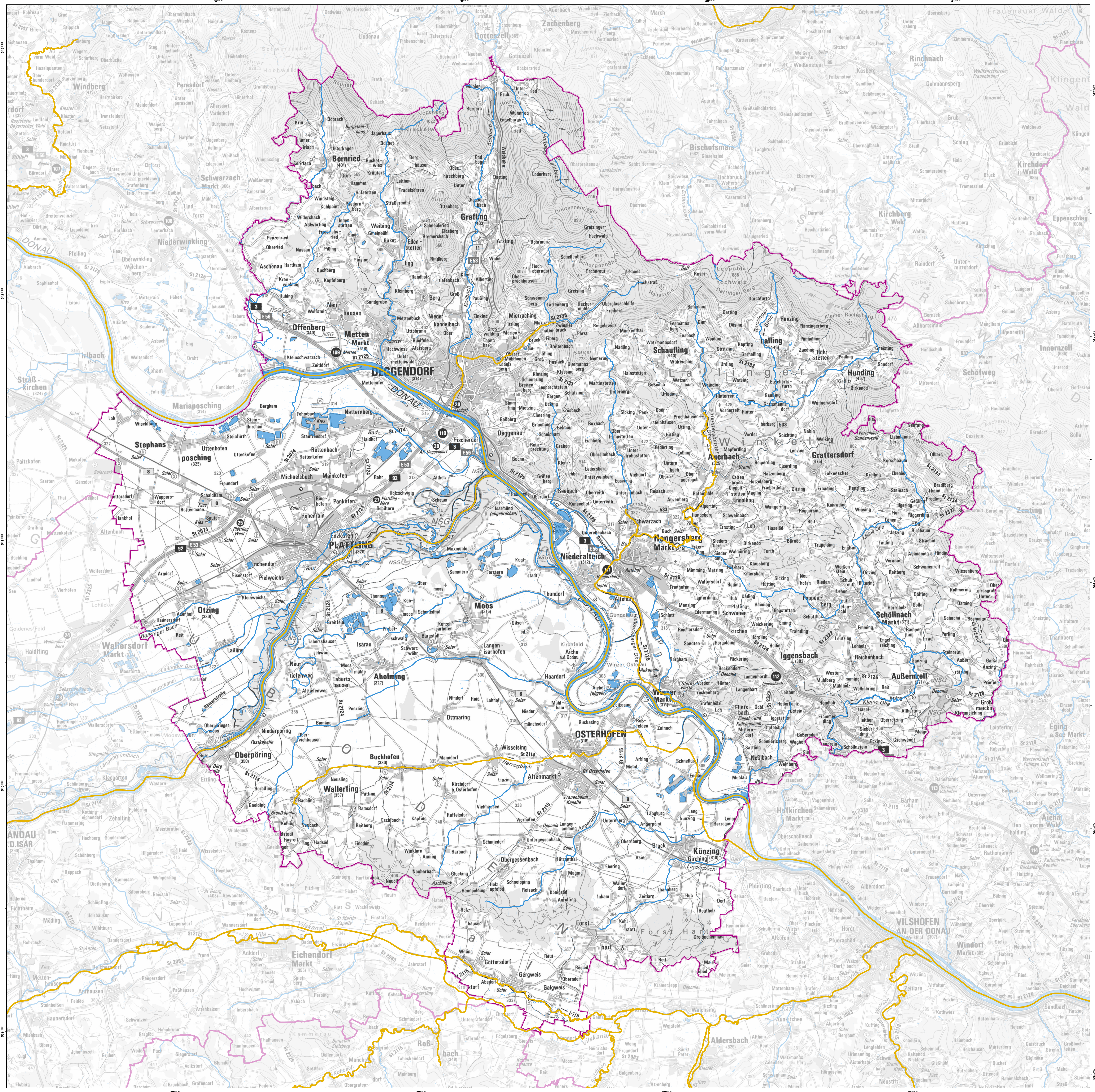


Gewässerabschnitte mit potenziell signifikantem Hochwasserrisiko in Bayern

gemäß § 73 WHG i.V.m. Art. 5 Hochwasserrisikomanagement-Richtlinie (HWRM-RL)

- Landkreis: Deggendorf
- Risikogewässer der HWRM-RL (nur Bayern)
 - Gewässer (nur Bayern)
 - Fließgewässer nach Wasserrahmenrichtlinie (WRRL) (nur Bayern)
 - Grenze des Freistaats Bayern
 - Grenze Landkreis / kreisfreie Stadt (nur Bayern)



0 4 km
Maßstab: 1:50.000

Herausgeber: Bayerisches Landesamt für Umwelt (LfU)
Bürgermeister-Uch-Straße 100, 86179 Augsburg
Telefon: 0821 9071-2, Fax: 0821 9071-5556
E-Mail: poststelle@lfu.bayern.de, Internet: www.lfu.bayern.de

Geobasisdaten: © Bayerische Vermessungsverwaltung
- Tatsächliche Nutzung (ALKIS, Gewässer) 1: 1.000 (2024)
- Digitale Topographische Karte (DTK100) 1: 100.000 (2024)
- Antiquarisches Topographisches Kartographisches Informationssystem (ATKIS25) 1: 25.000 (2024)

Fachdaten: Fachinformationssystem Wasserwirtschaft

Berichtstand: 22.12.2024





Gewässerabschnitte mit potenziell signifikantem Hochwasserrisiko

gemäß § 73 WHG i.V.m. Art. 5 der Richtlinie 2007/60/EG, Risikokulisse 2024

im Landkreis Deggendorf

DEG

Die Kilometerangaben basieren nicht auf der Flusskilometrierung, sondern wurden anhand digitaler Daten mit einem Gewässernetz im Maßstab 1:25.000 erstellt. Durch Seitenarme kann sich die Länge eines Gewässers zusätzlich erhöhen.

Gewässer	von	bis	Länge
Kollbach	oberhalb der Einmündung des Saulochbachs in Deggendorf	Mündung in die Donau in Deggendorf	2,4 km
Donau	Landkreisgrenze westlich von Deggendorf	Landkreisgrenze östlich von Künzing	36,2 km
Erlachbach	B533 bei Schwarzach	Mündung in die Hengersberger Ohe nördlich von Hengersberg	1,4 km
Hammermühlbach	nordöstlich von Mietraching	Mündung in den Kollbach in Deggendorf	5,0 km
Hengersberger Ohe	Auerbach, Ortsteil Prechhausen	Mündung in die Donau in Winzer	21,7 km
Herzogbach	Wallerfing, Ortsteil Bachling	Mündung in den Angerbach bei Künzing	23,6 km
Isar	Landkreisgrenze westlich von Oberpöring	Mündung in die Donau nordöstlich von Plattling	19,1 km
Vils	Landkreisgrenze westlich von Göttersdorf	Landkreisgrenze südöstlich von Galgweis	8,1 km
Vilskanal	Landkreisgrenze südlich von Göttersdorf	Landkreisgrenze südlich von Galgweis (mehrere Abschnitte)	1,5 km
Landkreis Deggendorf (alle Risikogewässer)			119,0 km