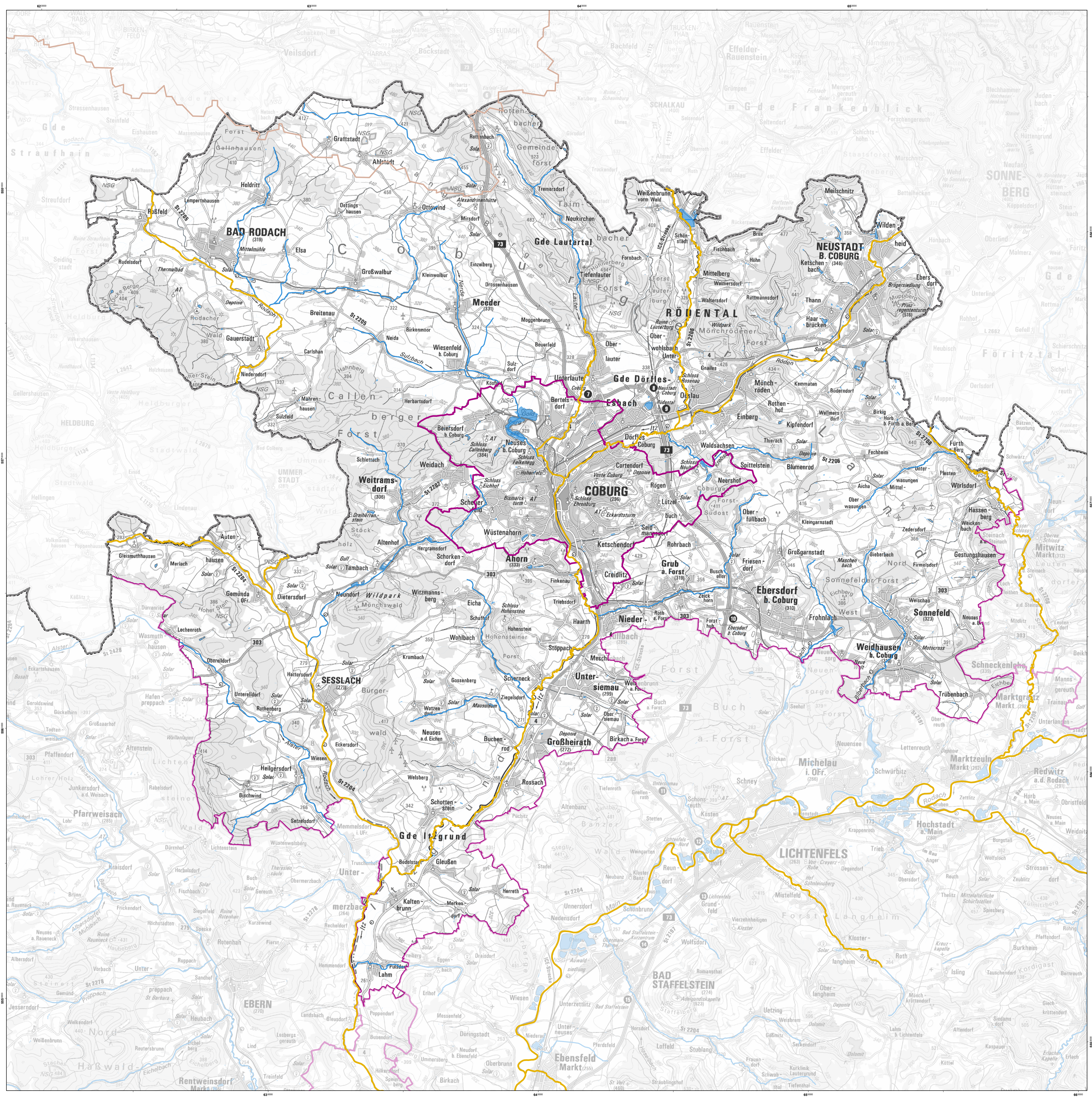


Gewässerabschnitte mit potenziell signifikantem Hochwasserrisiko in Bayern
gemäß § 73 WHG i.V.m. Art. 5 Hochwasserrisikomanagement-Richtlinie (HWRM-RL)

Landkreis: Coburg
Kreisfreie Stadt: Coburg (Stadt)

- Risikogewässer der HWRM-RL (nur Bayern)
- Gewässer (nur Bayern)
- Fließgewässer nach Wasserrahmenrichtlinie (WRRL) (nur Bayern)
- Hauptwasserscheide (Donau/ Elbe-/ Rheineinzugsgebiet)
- Grenze des Freistaats Bayern
- Grenze Landkreis / kreisfreie Stadt (nur Bayern)



0 3,5 km
Maßstab: 1:50.000

Herausgeber: Bayerisches Landesamt für Umwelt (LfU)
Bürgermeister-Urlich-Str. 100, 96179 Augsburg
Telefon: 0821 9071-0, Fax: 0821 9071-5556
E-Mail: poststelle@lfu.bayern.de, Internet: www.lfu.bayern.de

Geobasisdaten: © Bayerische Vermessungsverwaltung
- Tatsächliche Nutzung (ALKIS, Gewässer) 1: 1 000 (2024)
- Digitale Topographische Karte (DTK100) 1: 100 000 (2024)
- Antiquarisches Topographisches Informationssystem (ATIS25) 1: 25 000 (2024)

Fachdaten: Fachinformationssystem Wasserwirtschaft

Berichtstand: 22.12.2024





Gewässerabschnitte mit potenziell signifikantem Hochwasserrisiko

gemäß § 73 WHG i.V.m. Art. 5 der Richtlinie 2007/60/EG, Risikokulisse 2024

im Landkreis Coburg

CO

Die Kilometerangaben basieren nicht auf der Flusskilometrierung, sondern wurden anhand digitaler Daten mit einem Gewässernetz im Maßstab 1:25.000 erstellt. Durch Seitenarme kann sich die Länge eines Gewässers zusätzlich erhöhen.

Gewässer	von	bis	Länge
Helling	Landesgrenze westlich von Gleismuthausen	Mündung in die Kreck bei Autenhausen	4,2 km
Itz	Landesgrenze nördlich des Froschgrundsees	Grenze zur Stadt Coburg südwestlich von Dörfles-Esbach	38,7 km
	Grenze zur Stadt Coburg nördlich von Ahorn	Landkreisgrenze südlich des Ortsteils Lahm, Gemeinde Itzgrund	
Kreck	Landesgrenze bei Autenhausen	Mündung in die Rodach bei Gemünda in Oberfranken	3,6 km
Lauter zur Itz	Lautertal	Mündung in die Itz in Coburg	4,0 km
Rodach	Landesgrenze nördlich von Bad Rodach	Landesgrenze südlich von Bad Rodach	28,2 km
	Landesgrenze nördlich von Sesslach	Mündung in die Itz bei Itzgrund	
Röden	Landesgrenze zu Thüringen bei Wildenheid, Stadt Neustadt bei Coburg	Mündung in die Itz bei Rödental	14,9 km
Steinach	Landesgrenze zu Thüringen nördlich von Fürth am Berg	Landkreisgrenze südöstlich des Ortsteils Hassenberg, Gemeinde Sonnefeld	6,5 km
Landkreis Coburg (alle Risikogewässer)			100,1 km



Gewässerabschnitte mit potenziell signifikantem Hochwasserrisiko

gemäß § 73 WHG i.V.m. Art. 5 der Richtlinie 2007/60/EG, Risikokulisse 2024

in der Stadt Coburg

CO

Die Kilometerangaben basieren nicht auf der Flusskilometrierung, sondern wurden anhand digitaler Daten mit einem Gewässernetz im Maßstab 1:25.000 erstellt. Durch Seitenarme kann sich die Länge eines Gewässers zusätzlich erhöhen.

Gewässer	von	bis	Länge
Itz	Stadtgrenze nordöstlich des Stadtteils Cortendorf	Stadtgrenze südlich des Stadtteils Creidlitz	7,7 km
Lauter zur Itz	Stadtgrenze nordöstlich des Stadtteils Bertelsdorf	Mündung in die Itz in Coburg	4,8 km
Stadt Coburg (alle Risikogewässer)			12,5 km