

Gewässerabschnitte mit potenziell signifikantem Hochwasserrisiko in Bayern

gemäß § 73 WHG i.V.m. Art. 5 Hochwasserrisikomanagement-Richtlinie (HWRM-RL)

Landkreis: Bayreuth
Kreisfreie Stadt: Bayreuth (Stadt)

- Risikogewässer der HWRM-RL (nur Bayern)
- Gewässer (nur Bayern)
- Fließgewässer nach Wasserrahmenrichtlinie (WRRL) (nur Bayern)
- Hauptwasserscheide (Donau/ Elbe-/ Rheineinzugsgebiet)
- Grenze des Freistaats Bayern
- Grenze Landkreis / kreisfreie Stadt (nur Bayern)



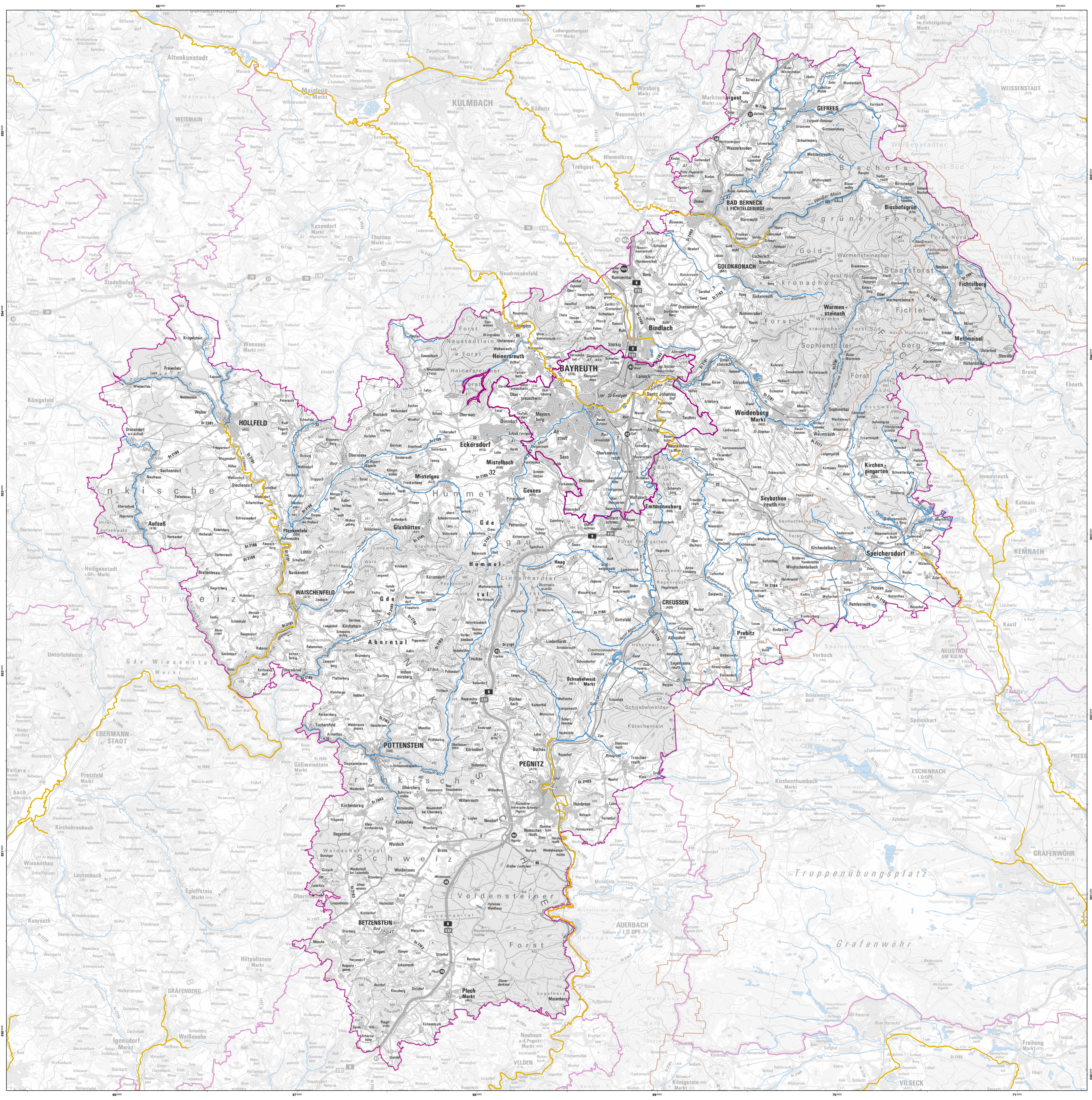
0 5,5 km
Maßstab: 1:75.000

Herausgeber: Bayerisches Landesamt für Umwelt (LfU)
Bürgermeister-Urlich-Str. 100, 96179 Augsburg
Telefon: 0821 9071-0, Fax: 0821 9071-2555
E-Mail: poststelle@lfu.bayern.de, Internet: www.lfu.bayern.de

Geobasisdaten:
© Bayerische Vermessungsverwaltung
- Datensätze: NUT (NUTS) 1: 1 000 (2024)
- Digitale Topographische Karte (DTK100) 1: 100 000 (2024)
- Antiquarisches Topographisches Informationssystem (ATRIS25) 1: 25 000 (2024)

Fachdaten: Fachinformationssystem Wasserwirtschaft

Berichtstand: 22.12.2024





Gewässerabschnitte mit potenziell signifikantem Hochwasserrisiko

gemäß § 73 WHG i.V.m. Art. 5 der Richtlinie 2007/60/EG, Risikokulisse 2024

im Landkreis Bayreuth

BT

Die Kilometerangaben basieren nicht auf der Flusskilometrierung, sondern wurden anhand digitaler Daten mit einem Gewässernetz im Maßstab 1:25.000 erstellt. Durch Seitenarme kann sich die Länge eines Gewässers zusätzlich erhöhen.

Gewässer	von	bis	Länge
Haidenaab	Speichersdorf, Ortsteil Wirbenz	Landkreisgrenze südöstlich von Wirbenz	1,8 km
Pegnitz	ab der Mündung des Zipser Mühlbachs in Buchau	Landkreisgrenze südöstlich des Veldensteiner Forstes	12,3 km
Roter Main	ab der Mündung der Ölschnitz bei Neunkirchen	Grenze zur Stadt Bayreuth bei Weidenberg, Ortsteil Neunkirchen am Main	10,8 km
	Grenze zur Stadt Bayreuth südöstlich von Heinersreuth	Landkreisgrenze nordwestlich von Altenplos	
Tregast	Bindlach	Landkreisgrenze bei Ramsenthal	5,9 km
Weißer Main	nördlich von Bad Berneck, Ortsteil Schmelz	Landkreisgrenze westlich von Bad Berneck	7,7 km
Wiesent	Hollfeld	Landkreisgrenze südlich von Köttweinsdorf	26,2 km
Landkreis Bayreuth (alle Risikogewässer)			64,7 km



Gewässerabschnitte mit potenziell signifikantem Hochwasserrisiko

gemäß § 73 WHG i.V.m. Art. 5 der Richtlinie 2007/60/EG, Risikokulisse 2024

in der Stadt Bayreuth

BT

Die Kilometerangaben basieren nicht auf der Flusskilometrierung, sondern wurden anhand digitaler Daten mit einem Gewässernetz im Maßstab 1:25.000 erstellt. Durch Seitenarme kann sich die Länge eines Gewässers zusätzlich erhöhen.

Gewässer	von	bis	Länge
Roter Main	Stadtgrenze südöstlich von Wolfsbach	Stadtgrenze nordwestlich von Wendelhöfen	13,6 km
Warme Steinach	Stadtgrenze in Rodersberg	Mündung in den Roten Main in Laineck	2,6 km
Stadt Bayreuth (alle Risikogewässer)			16,2 km