





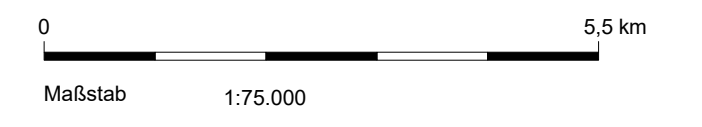
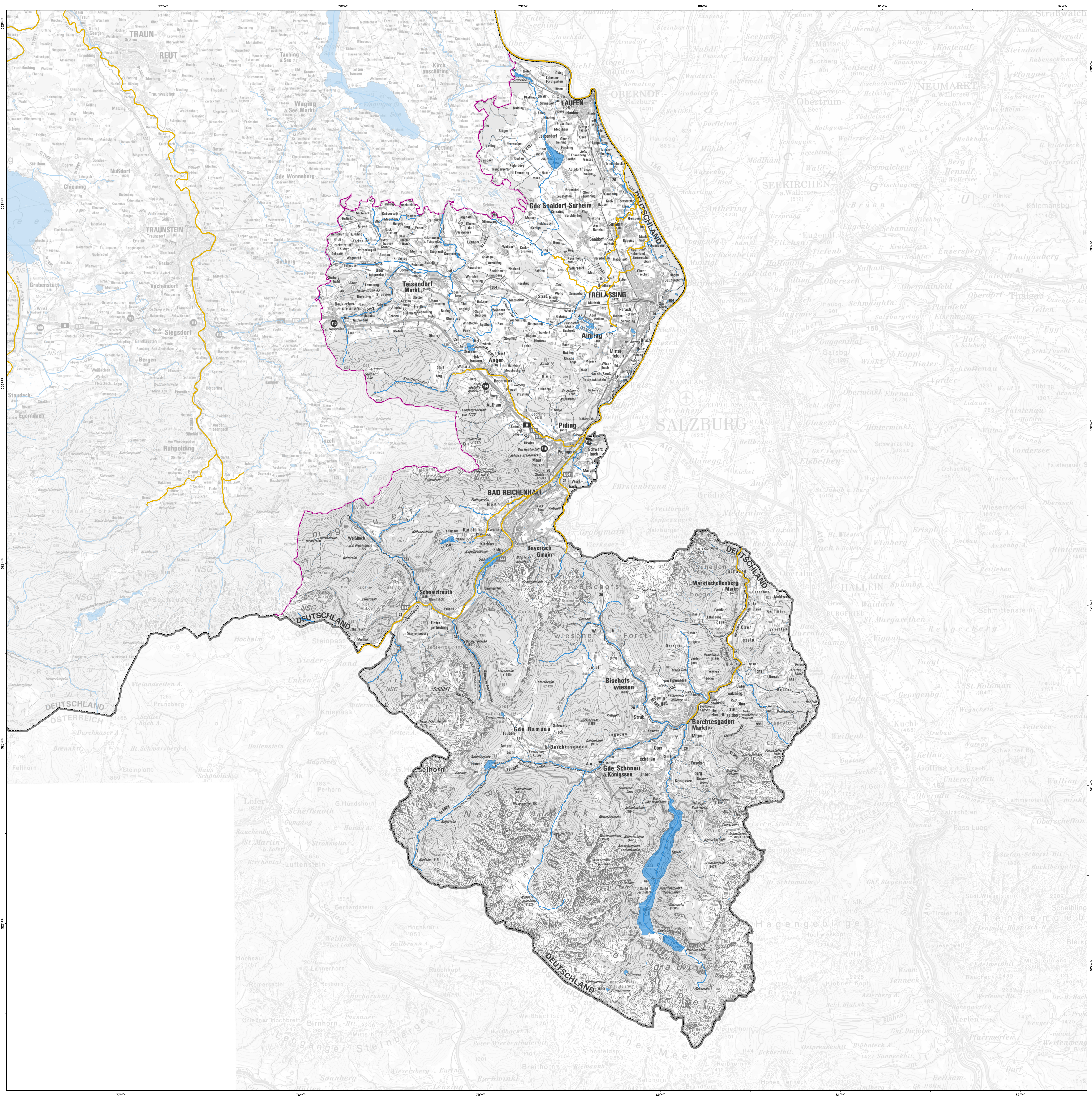


Gewässerabschnitte mit potenziell signifikantem Hochwasserrisiko in Bayern
gemäß § 73 WHG i.V.m. Art. 5 Hochwasserrisikomanagement-Richtlinie (HWRM-RL)

Landkreis: Berchtesgaderer Land

-  Risikogewässer der HWRM-RL (nur Bayern)
-  Gewässer (nur Bayern)
-  Fließgewässer nach Wasserrahmenrichtlinie (WRRL) (nur Bayern)
-  Grenze der Bundesrepublik Deutschland
-  Grenze des Freistaats Bayern
-  Grenze Landkreis / kreisfreie Stadt (nur Bayern)



Herausgeber: Bayerisches Landesamt für Umwelt (LfU)
Bürgermeister-Urth-Str. 100, 86179 Augsburg
Telefon: 0821 9071-0, Fax: 0821 9071-5556
E-Mail: poststelle@lfu.bayern.de, Internet: www.lfu.bayern.de

Geobasisdaten:
© Bayerische Vermessungsverwaltung
- Tatsächliche Nutzung (ALKIS, Gewässer) 1: 1 000 (2024)
- Digitale Topographische Karte (DTK100) 1: 100 000 (2024)
- Antiquarisches Topographisches Informationssystem (ATIS25) 1: 25 000 (2024)

Fachdaten: Fachinformationssystem Wasserwirtschaft

Berichtstand: 22.12.2024





Gewässerabschnitte mit potenziell signifikantem Hochwasserrisiko

gemäß § 73 WHG i.V.m. Art. 5 der Richtlinie 2007/60/EG, Risikokulisse 2024

im Landkreis Berchtesgadener Land

BGL

Die Kilometerangaben basieren nicht auf der Flusskilometrierung, sondern wurden anhand digitaler Daten mit einem Gewässernetz im Maßstab 1:25.000 erstellt. Durch Seitenarme kann sich die Länge eines Gewässers zusätzlich erhöhen.

Gewässer	von	bis	Länge
Aumühlbach	Einmündung des Sonnwiesgrabens bei Surheim	Mündung in den Mittergraben bei Saaldorf-Surheim	1,2 km
Berchtesgadener Ache	Vereinigung von Königsseer Ache und Ramsauer Ache zur Berchtesgadener Ache in Berchtesgaden	Staatsgrenze zu Österreich nördlich von Marktschellenberg	12,9 km
Hoswaschbach	auf Höhe der Seebachkapelle westlich von Bad Reichenhall	Mündung in die Saalach nördlich von Bad Reichenhall	4,5 km
Kleine Sur	Saaldorf-Surheim	Mündung in die Salzach südlich von Laufen	15,2 km
Mittergraben	Einmündung des Aumühlbachs bei Saaldorf-Surheim	Mündung in die Sur bei Saaldorf-Surheim	1,6 km
Saalach	Staatsgrenze zu Österreich bei Schneizlreuth, Ortsteil Melleck	Mündung in die Salzach bei Freilassing	32,6 km
Salzach	Staatsgrenze zu Österreich an der Saalachmündung bei Freilassing	Landkreisgrenze nordwestlich von Laufen	17,8 km
Sonnwiesgraben	Ainring, Ortsteil Adelstetten	Mündung in den Aumühlbach bei Surheim	7,9 km
Stoißer Ache	Anger, Ortsteil Irlberg	Mündung in die Saalach bei Piding	10,5 km
Weißbach	Bayerisch Gmain, Schaffelpoint, Höhe Bahndamm Bad Reichenhall – Berchtesgaden	Mündung in die Saalach bei Bad Reichenhall, Ortsteil Marzoll	5,8 km

Landkreis Berchtesgadener Land (alle Risikogewässer)	110,0 km
--	----------