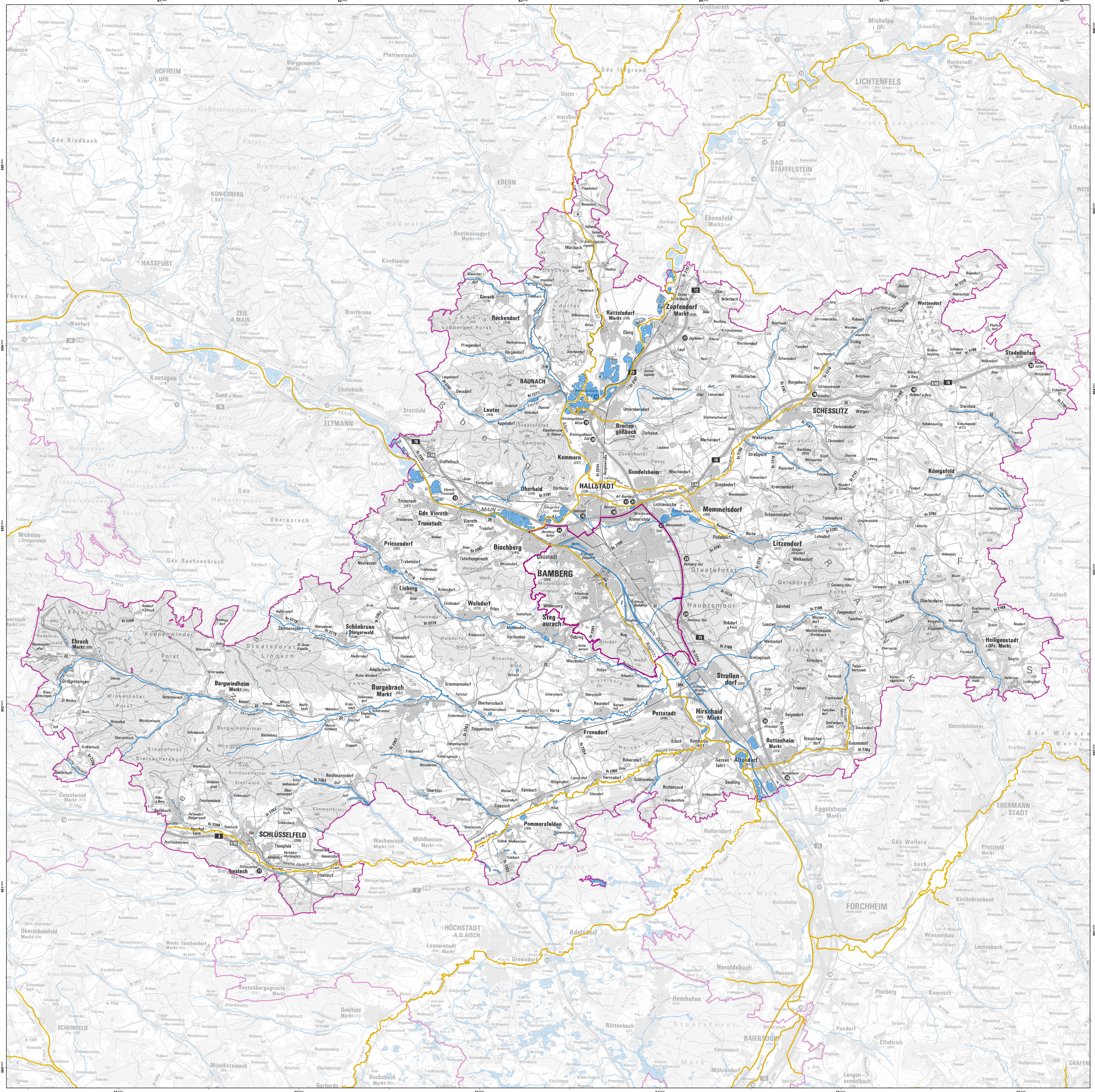


Gewässerabschnitte mit potenziell signifikantem Hochwasserrisiko in Bayern
gemäß § 73 WHG i.V.m. Art. 5 Hochwasserrisikomanagement-Richtlinie (HWRM-RL)

Landkreis: Bamberg
Kreisfreie Stadt: Bamberg (Stadt)

- Risikogewässer der HWRM-RL (nur Bayern)
- Gewässer (nur Bayern)
- Fließgewässer nach Wasserrahmenrichtlinie (WRRL) (nur Bayern)
- Grenze des Freistaats Bayern
- Grenze Landkreis / kreisfreie Stadt (nur Bayern)



0 5,5 km
Maßstab: 1:75.000

Herausgeber: Bayerisches Landesamt für Umwelt (LfU)
Bürgermeister-Urth-Str. 100, 96179 Augsburg
Telefon: 0821 9071-0, Fax: 0821 9071-5556
E-Mail: poststelle@lfu.bayern.de, Internet: www.lfu.bayern.de

Geobasisdaten: © Bayerische Vermessungsverwaltung
- Datensätze ALKIS (Gewässer) 1: 1 000 (2024)
- Digitale Topographische Karte (DTK100) 1: 100 000 (2024)
- Antiquarisches Topographisches Informationssystem (ATRIS25) 1: 25 000 (2024)

Fachdaten: Fachinformationssystem Wasserwirtschaft

Berichtstand: 22.12.2024





Gewässerabschnitte mit potenziell signifikantem Hochwasserrisiko

gemäß § 73 WHG i.V.m. Art. 5 der Richtlinie 2007/60/EG, Risikokulisse 2024

im Landkreis Bamberg

BA

Die Kilometerangaben basieren nicht auf der Flusskilometrierung, sondern wurden anhand digitaler Daten mit einem Gewässernetz im Maßstab 1:25.000 erstellt. Durch Seitenarme kann sich die Länge eines Gewässers zusätzlich erhöhen.

Gewässer	von	bis	Länge
Deichselbach	Buttenheim, Ortsteil Frankendorf	Mündung in die Regnitz bei Altendorf	10,1 km
Gründleinsbach	westlich von Litzendorf	Mündung in den Main bei Hallstadt	11,0 km
Güßbach	östlich von Breitengüßbach	Mündung in den Main südöstlich von Baunach	4,6 km
Itz	Landkreisgrenze nördlich des Ortsteils Mürsbach, Markt Rattelsdorf	Mündung in den Main bei Baunach	13,4 km
Leitenbach	Zusammenfluss von Krebsbach und Scheßlitzer Ellernbach bei Ehrl	Mündung in den Main nördlich von Hallstadt	20,8 km
Main	Landkreisgrenze nördlich von Zapfendorf	Landkreisgrenze westlich des Ortsteils Staffelbach, Gemeinde Oberhaid	31,7 km
Regnitz	Landkreisgrenze südlich von Altendorf	Grenze zur Stadt Bamberg nördlich von Pettstadt	13,0 km
Reiche Ebrach	Landkreisgrenze westlich von Pommersfelden	Mündung in die Regnitz bei Hirschhaid	36,3 km
Landkreis Bamberg (alle Risikogewässer)			140,9 km



Gewässerabschnitte mit potenziell signifikantem Hochwasserrisiko

gemäß § 73 WHG i.V.m. Art. 5 der Richtlinie 2007/60/EG, Risikokulisse 2024

in der Stadt Bamberg

BA

Die Kilometerangaben basieren nicht auf der Flusskilometrierung, sondern wurden anhand digitaler Daten mit einem Gewässernetz im Maßstab 1:25.000 erstellt. Durch Seitenarme kann sich die Länge eines Gewässers zusätzlich erhöhen.

Gewässer	von	bis	Länge
Regnitz	Landkreisgrenze südöstlich des Stadtteils Bug	Mündung in den Main nordwestlich von Bamberg	10,6 km
Stadt Bamberg (alle Risikogewässer)			10,6 km