





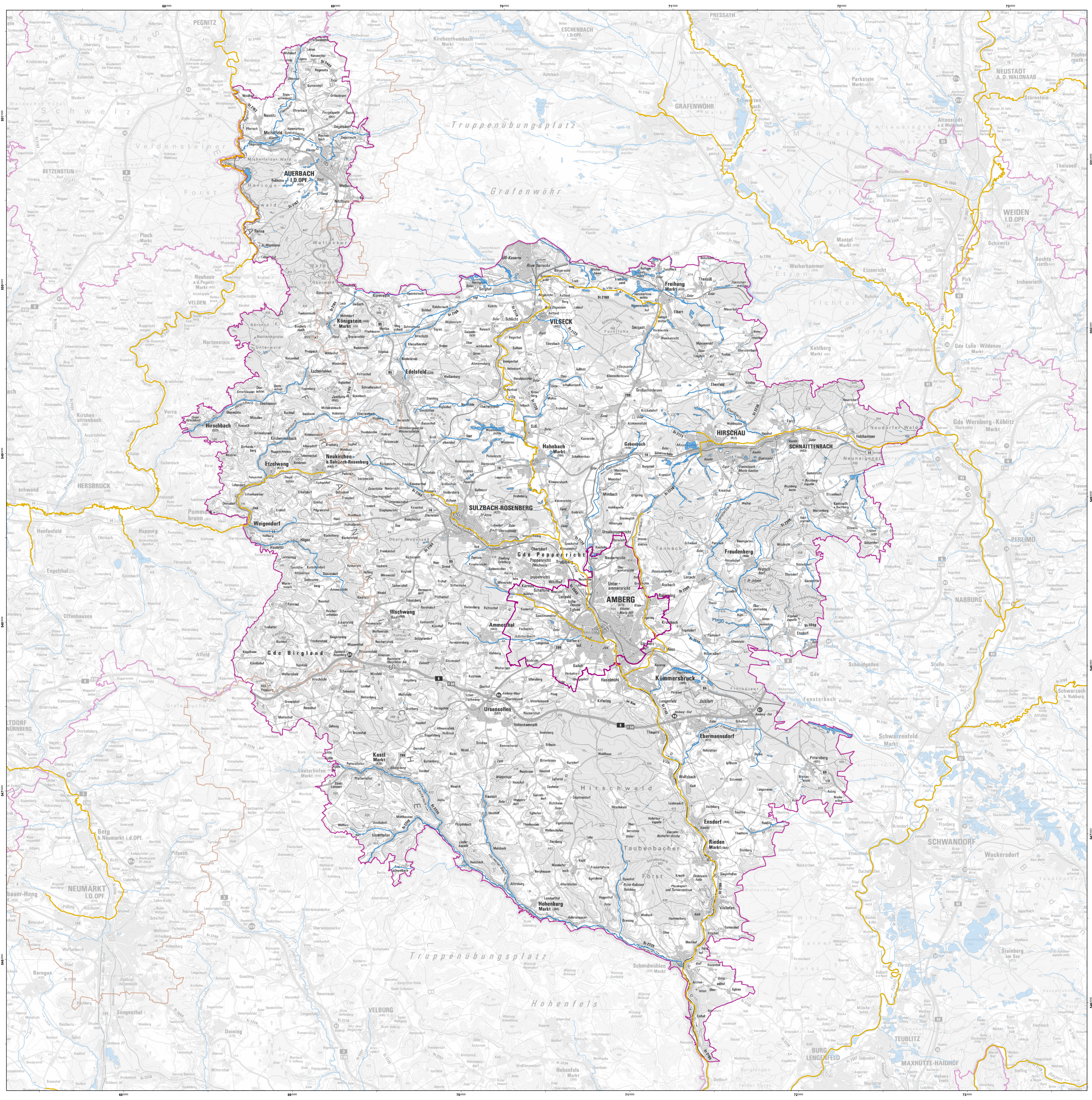


Gewässerabschnitte mit potenziell signifikantem Hochwasserrisiko in Bayern
gemäß § 73 WHG i.V.m. Art. 5 Hochwasserrisikomanagement-Richtlinie (HWRM-RL)

Landkreis: Amberg-Weizsach
Kreisfreie Stadt: Amberg (Stadt)

-  Risikogewässer der HWRM-RL (nur Bayern)
-  Gewässer (nur Bayern)
-  Fließgewässer nach Wasserrahmenrichtlinie (WRRL) (nur Bayern)
-  Hauptwasserscheide (Donau/ Elbe-/ Rheineinzugsgebiet)
-  Grenze des Freistaats Bayern
-  Grenze Landkreis / kreisfreie Stadt (nur Bayern)



0 5,5 km
Maßstab: 1:80.000

Herausgeber: Bayerisches Landesamt für Umwelt (LfU)
Bürgermeister-Urlich-Str. 100, 96179 Amberg
Telefon: 0921 9071-0, Fax: 0921 9071-5556
E-Mail: poststelle@lfu.bayern.de, Internet: www.lfu.bayern.de

Geobasisdaten: © Bayerische Vermessungsverwaltung
- Tatsächliche Nutzung (ALKIS, Gewässer) 1: 1 000 (2024)
- Digitale Topographische Karte (DTK100) 1: 100 000 (2024)
- Antiquarisches Topographisches Informationssystem (ATRIS25) 1: 25 000 (2024)

Fachdaten: Fachinformationssystem Wasserwirtschaft

Berichtstand: 22.12.2024





Gewässerabschnitte mit potenziell signifikantem Hochwasserrisiko

gemäß § 73 WHG i.V.m. Art. 5 der Richtlinie 2007/60/EG, Risikokulisse 2024

im Landkreis Amberg-Sulzbach

AS

Die Kilometerangaben basieren nicht auf der Flusskilometrierung, sondern wurden anhand digitaler Daten mit einem Gewässernetz im Maßstab 1:25.000 erstellt. Durch Seitenarme kann sich die Länge eines Gewässers zusätzlich erhöhen.

Gewässer	von	bis	Länge
Ehenbach	ab der Mündung des Eschenbachs (Hirschauer Mühlbach) bei Schnaittenbach	Landkreisgrenze östlich von Schnaittenbach, kurz vor der Mündung in die Naab	9,3 km
Etzelbach	Neukirchen b. Sulzbach-Rosenberg	Landkreisgrenze bei Weigendorf	9,2 km
Hirschauer Mühlbach	nordwestlich von Hirschau	Mündung in den Ehenbach bei Schnaittenbach	4,6 km
Krumbach	Schwärzermühle südlich von Hirschau	Landkreisgrenze südlich von Krumbach	10,8 km
	Landkreisgrenze nördlich von Kümmersbruck	Mündung in die Vils in Kümmersbruck	
Pegnitz	Die Pegnitz tangiert den Lkr. Amberg-Sulzbach, wurde aber dem Landkreis Nürnberger Land zugeschlagen		
Rosenbach	Sulzbach-Rosenberg, Ortsteil Prangershof	Mündung in die Vils bei Altmannshof	10,6 km
Schießhüttenbach	südlich von Hirschau	Mündung in den Eschenbach (Hirschauer Mühlbach) in Hirschau	1,7 km
Vils	nördlich von Freihung, Ortsteil Seugast	Grenze zur Stadt Amberg südöstlich von Poppenricht	68,5 km
	Grenze zur Stadt Amberg nördlich von Kümmersbruck	Landkreisgrenze beim Schmidmühler Ortsteil Vilshof	
Landkreis Amberg-Sulzbach (alle Risikogewässer)			114,7 km



Gewässerabschnitte mit potenziell signifikantem Hochwasserrisiko

gemäß § 73 WHG i.V.m. Art. 5 der Richtlinie 2007/60/EG, Risikokulisse 2024

in der Stadt Amberg

AM

Die Kilometerangaben basieren nicht auf der Flusskilometrierung, sondern wurden anhand digitaler Daten mit einem Gewässernetz im Maßstab 1:25.000 erstellt. Durch Seitenarme kann sich die Länge eines Gewässers zusätzlich erhöhen.

Gewässer	von	bis	Länge
Ammerbach	ab der Mündung des Fiederbachs	Mündung in die Vils	1,5 km
Fiederbach	Karmensölden	Mündung in den Ammerbach	5,2 km
Krumbach	Stadtgrenze nördlich von Raigering	Stadtgrenze südlich der Staatsstraße 2040	2,8 km
Vils	nördlich von Amberg, Grenze zur Gemeinde Poppenricht	südlich von Amberg, Grenze zur Gemeinde Kümmersbruck	6,7 km
Stadt Amberg (alle Risikogewässer)			16,2 km