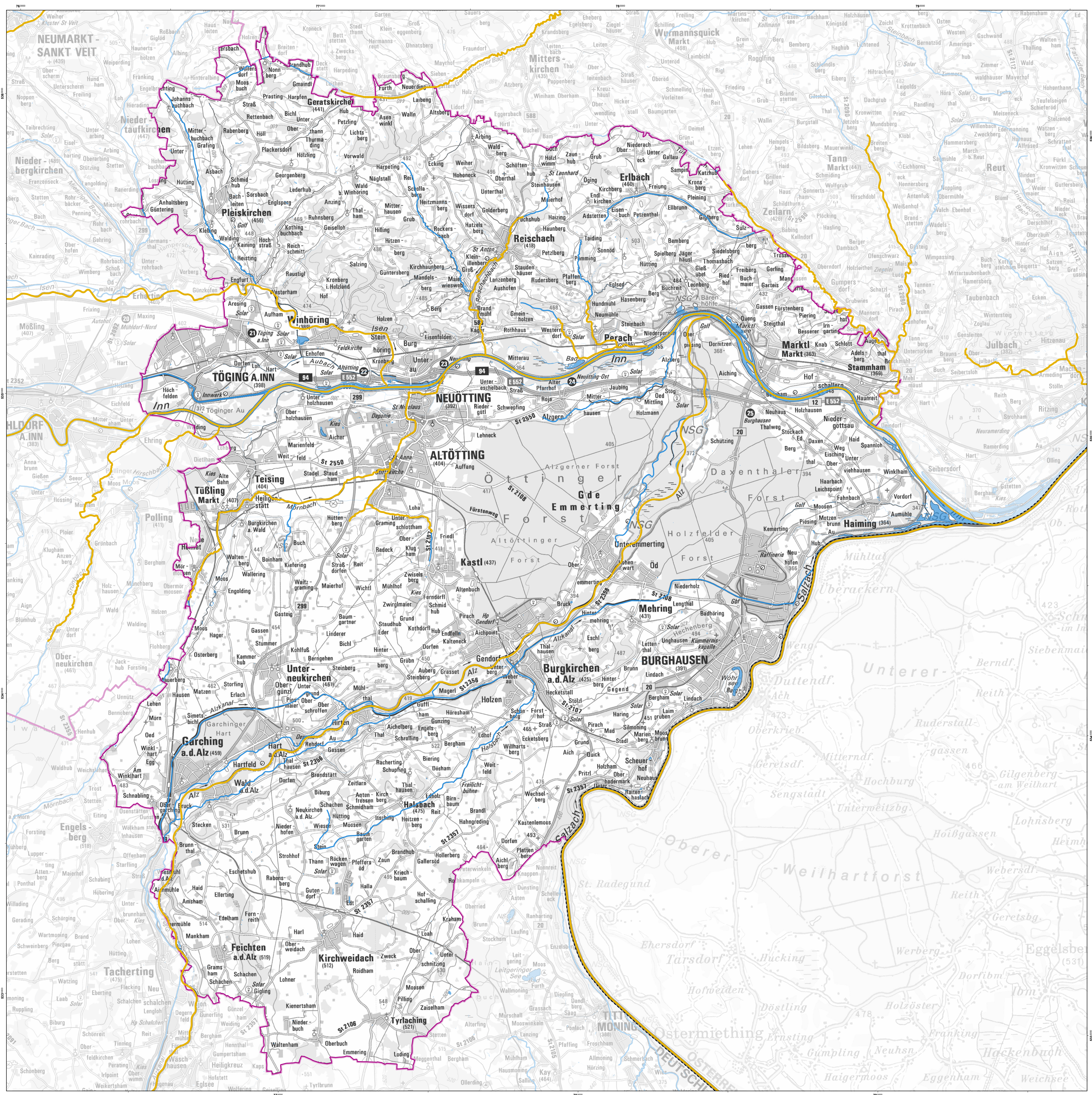


**Gewässerabschnitte mit potenziell signifikantem Hochwasserrisiko in Bayern**  
gemäß § 73 WHG i.V.m. Art. 5 Hochwasserrisikomanagement-Richtlinie (HWRM-RL)

- Landkreis: Altötting
- Risikogewässer der HWRM-RL (nur Bayern)
  - Gewässer (nur Bayern)
  - Fließgewässer nach Wasserrahmenrichtlinie (WRRL) (nur Bayern)
  - Grenze der Bundesrepublik Deutschland
  - Grenze des Freistaats Bayern
  - Grenze Landkreis / kreisfreie Stadt (nur Bayern)



0 3 km  
Maßstab 1:45.000

Herausgeber: Bayerisches Landesamt für Umwelt (LfU)  
Bürgermeister-Urth-Str. 100, 86179 Augsburg  
Telefon: 0821 9071-0, Fax: 0821 9071-3556  
E-Mail: poststelle@lfu.bayern.de, Internet: www.lfu.bayern.de

Geobasisdaten: © Bayerische Vermessungsverwaltung  
- Tatsächliche Nutzung (ALKIS, Gewässer) 1: 1 000 (2024)  
- Digitale Topographische Karte (DTK100) 1: 100 000 (2024)  
- Antiquarisches Topographisches Kartographisches Informationssystem (ATKIS25) 1: 25 000 (2024)

Fachdaten: Fachinformationssystem Wasserwirtschaft

Berichtstand: 22.12.2024







## Gewässerabschnitte mit potenziell signifikantem Hochwasserrisiko

gemäß § 73 WHG i.V.m. Art. 5 der Richtlinie 2007/60/EG, Risikokulisse 2024

### im Landkreis Altötting

AÖ

Die Kilometerangaben basieren nicht auf der Flusskilometrierung, sondern wurden anhand digitaler Daten mit einem Gewässernetz im Maßstab 1:25.000 erstellt. Durch Seitenarme kann sich die Länge eines Gewässers zusätzlich erhöhen.

Gewässer	von	bis	Länge
Alz	Landkreisgrenze bei Feichten	Mündung in den Inn westlich von Markt!	37,2 km
Geratskirchener Bach	Landkreisgrenze beim Pleiskirchner Ortsteil Furth	Landkreisgrenze beim Pleiskirchner Ortsteil Niederaich	2,0 km
Hirschbach	Landkreisgrenze nordwestlich von Teising	Mündung in den Inn nördlich von Teising	1,1 km
Inn	Landkreisgrenze westlich von Töging	Landkreisgrenze östlich von Haiming bei der Mündung der Salzach	33,8 km
Isen	Landkreisgrenze westlich von Engfurt	Mündung in den Inn bei Neuötting	9,3 km
Kastler Gieß	nördlich von Kastl	Vereinigung mit dem Flutgraben zum Sickenbach am Südrand von Altötting	2,8 km
Mörnbach	südlich von Mörmoosen	Mündung in den Inn in Altötting	15,0 km
Reischachbach	Reischach, Ortsteil Fuchshub	Mündung in den Inn bei Neuötting	6,2 km
Salzach	Grenze zum Landkreis Traunstein	Mündung in den Inn bei Haiming	20,5 km
Sickenbach	nahe B 299 südlich von Altötting	Mündung in den Mörnbach in Altötting	2,4 km
Türkenbach	Landkreisgrenze östlich von Erlbach (Oberbayern)	Mündung in den Inn bei Stammham	6,8 km

Weitbach	oberhalb der Einmündung des Hauzingerbachs nördlich von Perach	Mündung in den Westerndorfergraben südlich von Perach	2,7 km
Westerndorfergraben	Westerndorf, Gemeinde Perach	Mündung in den Inn bei Perach	4,0 km
<b>Landkreis Altötting (alle Risikogewässer)</b>			<b>143,8 km</b>