




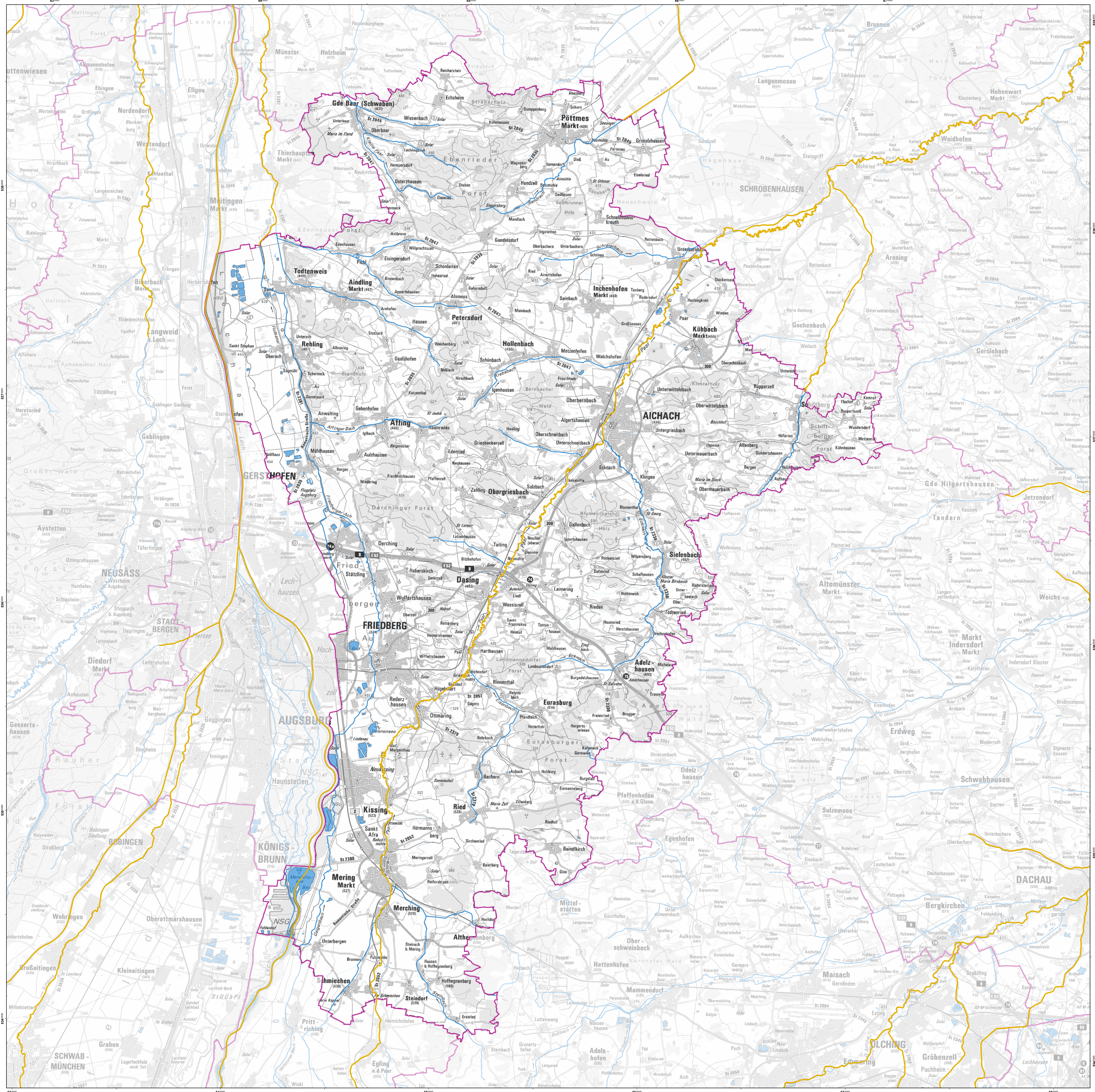


Gewässerabschnitte mit potenziell signifikantem Hochwasserrisiko in Bayern
gemäß § 73 WHG i.V.m. Art. 5 Hochwasserrisikomanagement-Richtlinie (HWRM-RL)

Landkreis: Aichach-Friedberg

-  Risikogewässer der HWRM-RL (nur Bayern)
-  Gewässer (nur Bayern)
-  Fließgewässer nach Wasserrahmenrichtlinie (WRRL) (nur Bayern)
-  Grenze des Freistaats Bayern
-  Grenze Landkreis / kreisfreie Stadt (nur Bayern)



0 4,5 km
Maßstab 1:65.000

Herausgeber: Bayerisches Landesamt für Umwelt (LfU)
Bürgermeister-Ulrich-Str. 100, 86179 Augsburg
Telefon: 0821 9071-0, Fax: 0821 9071-3556
E-Mail: poststelle@lfu.bayern.de, Internet: www.lfu.bayern.de

Geobasisdaten: © Bayerische Vermessungsverwaltung
- Digitale Topographische Karte (DTK100) 1:100.000 (2024)
- Antiquarisches Topographisches Kartographisches Informationssystem (ATKIS25) 1:25.000 (2024)

Fachdaten: Fachinformationssystem Wasserwirtschaft

Berichtstand: 22.12.2024





Gewässerabschnitte mit potenziell signifikantem Hochwasserrisiko

gemäß § 73 WHG i.V.m. Art. 5 der Richtlinie 2007/60/EG, Risikokulisse 2024

im Landkreis Aichach-Friedberg

AIC

Die Kilometerangaben basieren nicht auf der Flusskilometrierung, sondern wurden anhand digitaler Daten mit einem Gewässernetz im Maßstab 1:25.000 erstellt. Durch Seitenarme kann sich die Länge eines Gewässers zusätzlich erhöhen.

Gewässer	von	bis	Länge
Lech	Landkreisgrenze westlich von Merching	Landkreisgrenze nordwestlich von Todtenweis (ohne Landkreis Augsburg)	12,2 km
Paar	Landkreisgrenze östlich von Schmiechen	Landkreisgrenze nordöstlich von Unterbernbach	58,5 km
Landkreis Aichach-Friedberg (alle Risikogewässer)			70,7 km