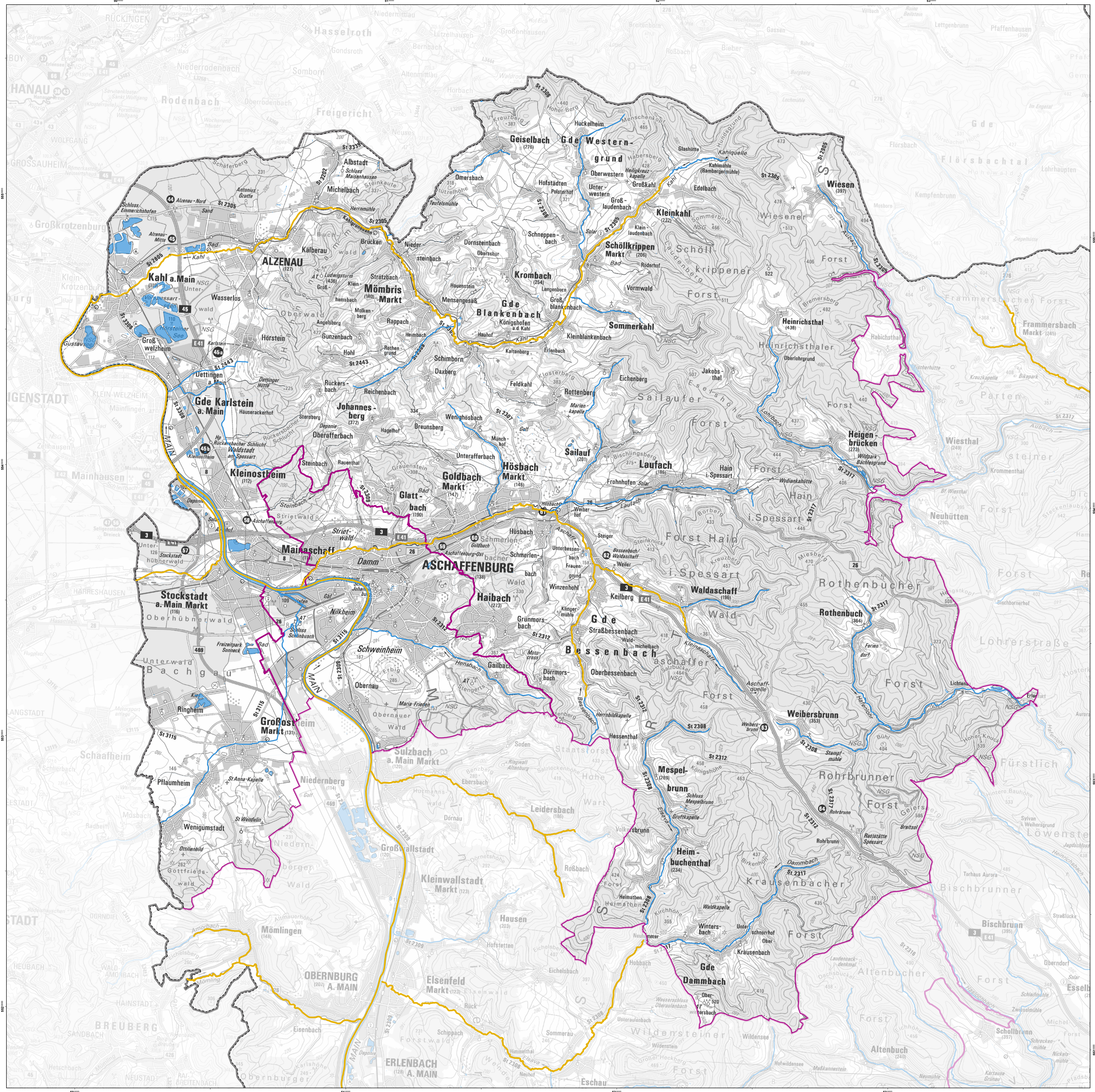


Gewässerabschnitte mit potenziell signifikantem Hochwasserrisiko in Bayern
 gemäß § 73 WHG i.V.m. Art. 5 Hochwasserrisikomanagement-Richtlinie (HWRM-RL)

Landkreis: Aschaffenburg
 Kreisfreie Stadt: Aschaffenburg (Stadt)

- Risikogewässer der HWRM-RL (nur Bayern)
- Gewässer (nur Bayern)
- Fließgewässer nach Wasserrahmenrichtlinie (WRRL) (nur Bayern)
- Grenze des Freistaats Bayern
- Grenze Landkreis / kreisfreie Stadt (nur Bayern)



0 3,5 km
 Maßstab: 1:50.000

Herausgeber: Bayerisches Landesamt für Umwelt (LfU)
 Bürgermeier-Ufer-Str. 100, 96179 Augsburg
 Telefon: 0821 9071-0, Fax: 0821 9071-5556
 E-Mail: poststelle@lfu.bayern.de, Internet: www.lfu.bayern.de

Geobasisdaten: © Bayerische Vermessungsverwaltung
 - Tatsächliche Nutzung (ALKIS, Gewässer) 1: 1 000 (2024)
 - Digitale Topographische Karte (DTK100) 1: 100 000 (2024)
 - Antiquarisches Topographisches Kartographisches Informationssystem (ATKIS25) 1: 25 000 (2024)

Fachdaten: Fachinformationssystem Wasserwirtschaft

Berichtstand: 22.12.2024





Gewässerabschnitte mit potenziell signifikantem Hochwasserrisiko

gemäß § 73 WHG i.V.m. Art. 5 der Richtlinie 2007/60/EG, Risikokulisse 2024

im Landkreis Aschaffenburg

AB

Die Kilometerangaben basieren nicht auf der Flusskilometrierung, sondern wurden anhand digitaler Daten mit einem Gewässernetz im Maßstab 1:25.000 erstellt. Durch Seitenarme kann sich die Länge eines Gewässers zusätzlich erhöhen.

Gewässer	von	bis	Länge
Aschaff	südlich des Siedlungsbereiches von Waldaschaff	Mündung in den Main bei Aschaffenburg (ohne Stadtgebiet Aschaffenburg)	14,0 km
Bessenbach	südlich des Siedlungsbereiches von Oberbessenbach	Mündung in die Aschaff südlich Unterbessenbach	5,6 km
Gersprenz	Landesgrenze zu Hessen westlich von Stockstadt am Main	Mündung in den Main bei Kleinostheim	7,5 km
Kahl	nördlich von Kleinkahl	Mündung in den Main bei Kahl am Main	33,1 km
Main	Grenze zur Stadt Aschaffenburg östlich von Mainaschaff	Landesgrenze zu Hessen bei Kahl am Main	17,8 km
Landkreis Aschaffenburg (alle Risikogewässer)			78,0 km



Gewässerabschnitte mit potenziell signifikantem Hochwasserrisiko

gemäß § 73 WHG i.V.m. Art. 5 der Richtlinie 2007/60/EG, Risikokulisse 2024

in der Stadt Aschaffenburg

AB

Die Kilometerangaben basieren nicht auf der Flusskilometrierung, sondern wurden anhand digitaler Daten mit einem Gewässernetz im Maßstab 1:25.000 erstellt. Durch Seitenarme kann sich die Länge eines Gewässers zusätzlich erhöhen.

Gewässer	von	bis	Länge
Aschaff	Stadtgrenze im Nordosten von Aschaffenburg, auf Höhe der A3	Stadtgrenze kurz vor der Mündung in den Main in Aschaffenburg	5,3 km
Main	Stadtgrenze südlich von Obernau	Stadtgrenze westlich von Aschaffenburg	12,1 km
Stadt Aschaffenburg (alle Risikogewässer)			17,4 km