




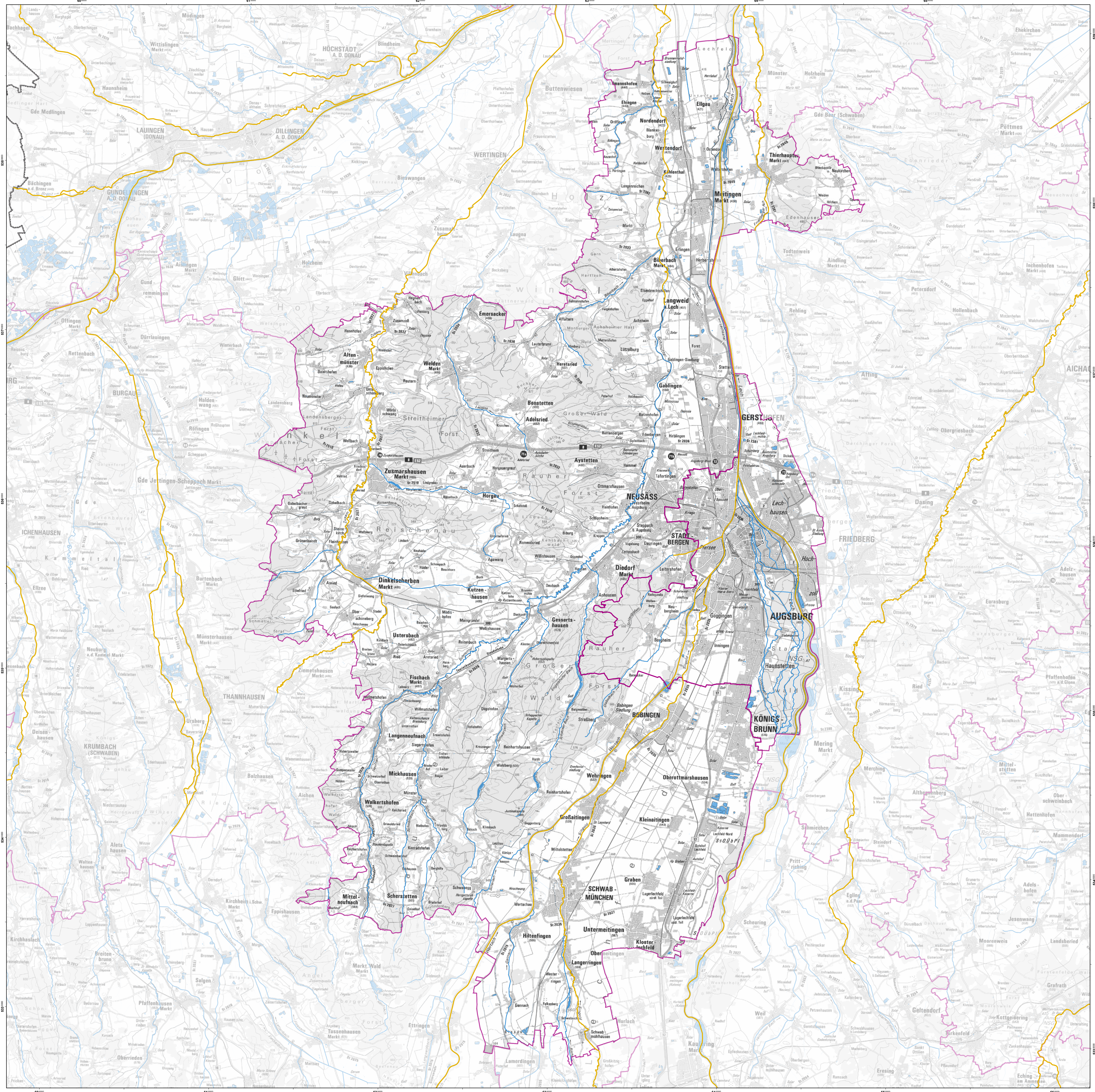


Gewässerabschnitte mit potenziell signifikantem Hochwasserrisiko in Bayern
gemäß § 73 WHG i.V.m. Art. 5 Hochwasserrisikomanagement-Richtlinie (HWRM-RL)

Landkreis: Augsburg
Kreisfreie Stadt: Augsburg (Stadt)

-  Risikogewässer der HWRM-RL (nur Bayern)
-  Gewässer (nur Bayern)
-  Fließgewässer nach Wasserrahmenrichtlinie (WRRL) (nur Bayern)
-  Grenze des Freistaats Bayern
-  Grenze Landkreis / kreisfreie Stadt (nur Bayern)



0 5,5 km
Maßstab 1:80.000

Herausgeber: Bayerisches Landesamt für Umwelt (LfU)
Bürgermeister-Ursch-Strasse 100, 86179 Augsburg
Telefon: 0821 9071-0, Fax: 0821 9071-5556
E-Mail: poststelle@lfu.bayern.de, Internet: www.lfu.bayern.de

Geobasisdaten: © Bayerische Vermessungsverwaltung
- Digitale Topographische Karte (DTK100) 1:100 000 (2024)
- Antiquarisches Topographisches Informationssystem (ATIS25) 1:25 000 (2024)

Fachdaten: Fachinformationssystem Wasserwirtschaft

Berichtstand: 22.12.2024





Gewässerabschnitte mit potenziell signifikantem Hochwasserrisiko

gemäß § 73 WHG i.V.m. Art. 5 der Richtlinie 2007/60/EG, Risikokulisse 2024

im Landkreis Augsburg

A

Die Kilometerangaben basieren nicht auf der Flusskilometrierung, sondern wurden anhand digitaler Daten mit einem Gewässernetz im Maßstab 1:25.000 erstellt. Durch Seitenarme kann sich die Länge eines Gewässers zusätzlich erhöhen.

Gewässer	von	bis	Länge
Friedberger Ach	Landkreisgrenze südlich von Thierhaupten	Landkreisgrenze nördlich von Thierhaupten	7,7 km
Lech	Staustufe 22 bei Königsbrunn	Landkreisgrenze bei Kleinaitingen	12,4 km
	Landkreisgrenze südwestlich von Thierhaupten	Landkreisgrenze nordöstlich von Ellgau	
Schlaugraben (abschnittsweise verrohrt)	Stadtbergen	Grenze zur Stadt Augsburg, östlich von Stadtbergen	1,5 km
Schmutter	westlich von Langweid am Lech	Landkreisgrenze nördlich von Allmannshofen	16,8 km
Singold	Landkreisgrenze südlich von Langerringen, Ortsteil Schwabmühlhausen	Grenze zur Stadt Augsburg nördlich von Bobingen	28,2 km
Wertach	Landkreisgrenze südwestlich von Hiltenfingen	Grenze zur Stadt Augsburg, nördlich von Bobingen	20,9 km
Zusam	Landkreisgrenze südlich von Dinkelscherben	Landkreisgrenze nördlich von Zusamzell	36,4 km
Landkreis Augsburg (alle Risikogewässer)			123,9 km



Gewässerabschnitte mit potenziell signifikantem Hochwasserrisiko

gemäß § 73 WHG i.V.m. Art. 5 der Richtlinie 2007/60/EG, Risikokulisse 2024

in der Stadt Augsburg

A

Die Kilometerangaben basieren nicht auf der Flusskilometrierung, sondern wurden anhand digitaler Daten mit einem Gewässernetz im Maßstab 1:25.000 erstellt. Durch Seitenarme kann sich die Länge eines Gewässers zusätzlich erhöhen.

Gewässer	von	bis	Länge
Fabrikkanal	Einmündung der Singold in Göggingen	Mündung in die Wertach nördlich der B17	0,9 km
Lech	Stadtgrenze südlich von Haunstetten	Stadtgrenze nördlich von Firnhaberau	23,8 km
Schlaugraben (abschnittsweise verrohrt)	Stadtgrenze westlich von Pfersee	Mündung in die Wertach in Pfersee	1,6 km
Singold	Stadtgrenze südlich von Inningen	Mündung in den Fabrikkanal in Göggingen	6,4 km
Wertach	Stadtgrenze südlich von Inningen	Mündung in den Lech bei Oberhausen	13,7 km
Stadt Augsburg (alle Risikogewässer)			46,4 km