
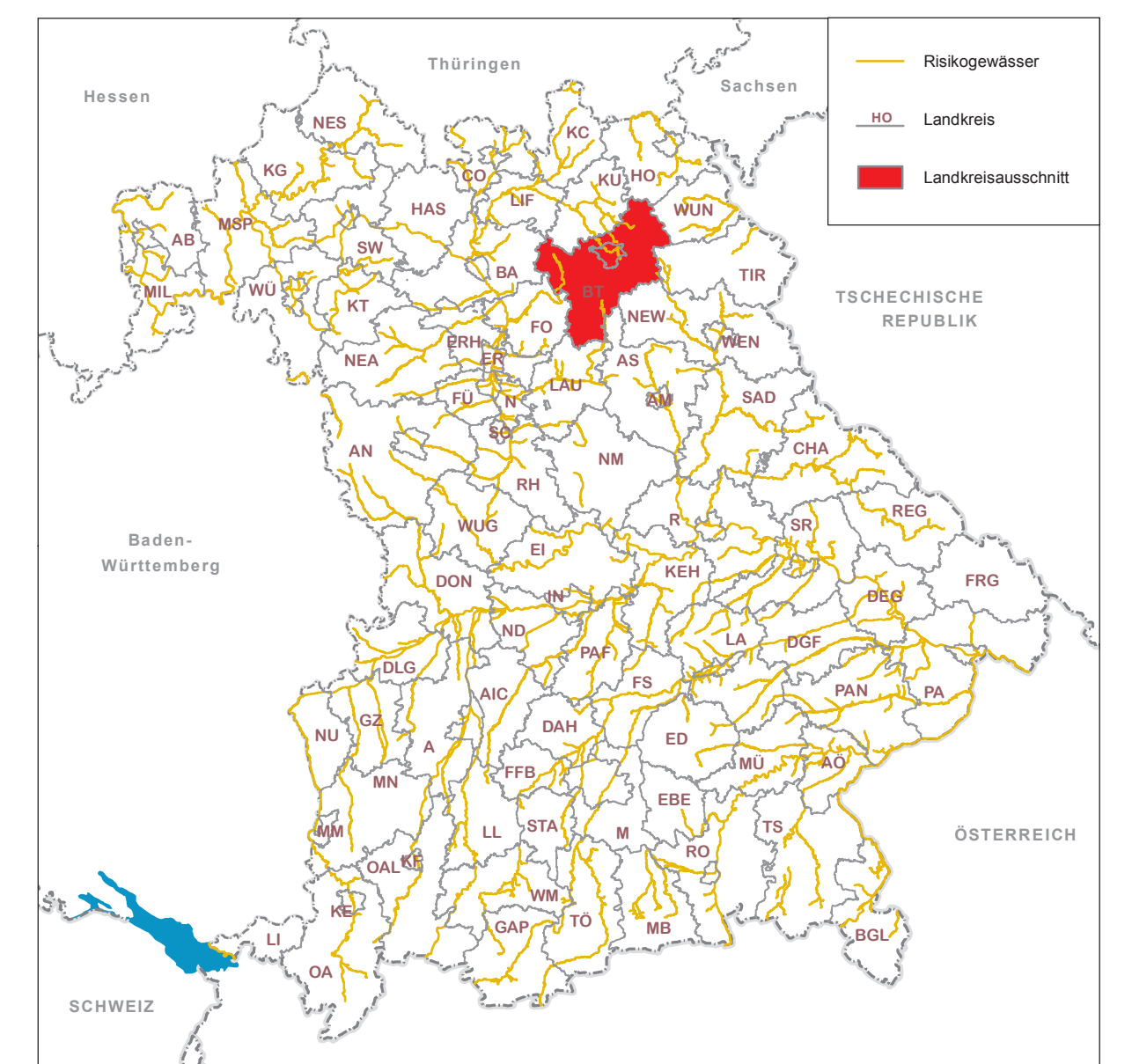


Gewässerabschnitte mit potenziell signifikantem Hochwasserrisiko in Bayern
gemäß § 73 WHG i.V.m. Art. 5 Hochwasserrisikomanagement-Richtlinie (HWRM-RL)

Landkreis: Bayreuth
Kreisfreie Stadt: Bayreuth (Stadt)

-  Risikogewässer der HWRM-RL
-  Gewässer
-  Fließgewässer nach Wasserrahmenrichtlinie (WRRL)
-  Staatsgrenze
-  Landesgrenze
-  Landkreisgrenze bzw. Grenze kreisfreie Stadt
-  Gemeindegrenze



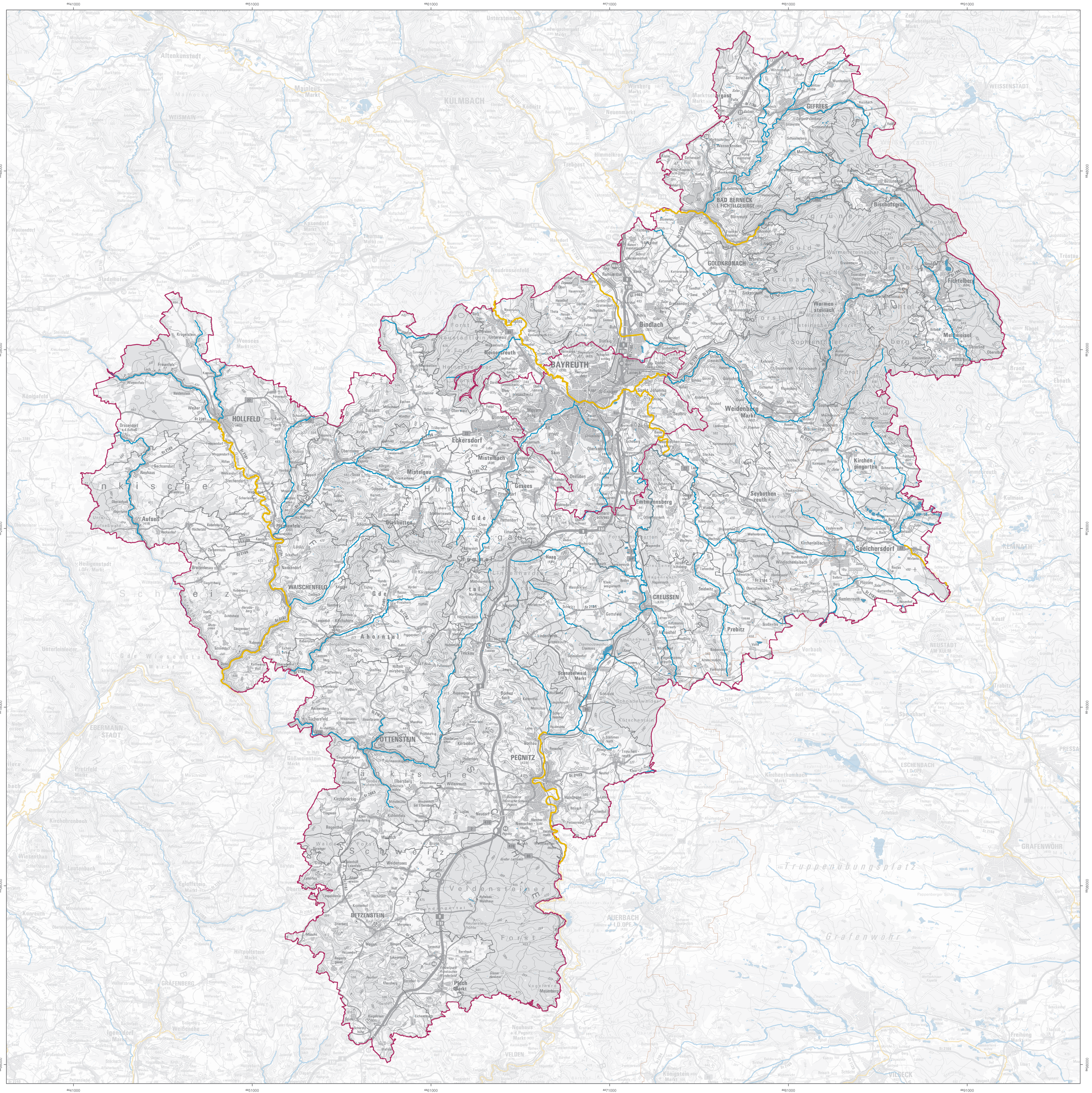
Maßstab 1 : 75.000

Herausgeber: Bayerisches Landesamt für Umwelt (LfU)
Bürgermeister-Ulrich-Strasse 160, 86179 Augsburg
E-Mail: poststelle@lu.bayern.de, Internet: www.lfu.bayern.de

Geobasisdaten: © Bayerische Vermessungsverwaltung
- Topographische Nutzung (ALK3, Gewässer) 1 : 1 000 (2018)
- Digitale Topographische Karte (DTK100) 1 : 100 000 (2018)
- Antisches Topographisches Informationssystem (ATRIS25) 1 : 25 000 (2018)

Fachdaten: Fachinformationssystem Wasserwirtschaft

Berichtstand: 22.12.2018





Gewässerabschnitte mit potenziell signifikantem Hochwasserrisiko

gemäß § 73 WHG i.V.m. Art. 5 der Richtlinie 2007/60/EG, Risikokulisse 2018

im Landkreis Bayreuth

BT

Die Kilometerangaben basieren nicht auf der Flusskilometrierung, sondern wurden anhand digitaler Daten mit einem Gewässernetz im Maßstab 1:25.000 erstellt. Durch Seitenarme kann sich die Länge eines Gewässers zusätzlich erhöhen.

| Gewässer | von | bis | Länge |
|---|---|--|----------------|
| Haidenaab | Speichersdorf, Ortsteil Wirbenz | Landkreisgrenze südöstlich von Wirbenz | 1,8 km |
| Pegnitz | ab der Mündung des Zipser Mühlbachs in Buchau | Landkreisgrenze südöstlich des Veldensteiner Forstes | 12,3 km |
| Roter Main | ab der Mündung der Ölschnitz bei Neunkirchen | Grenze zur Stadt Bayreuth bei Weidenberg, Ortsteil Neunkirchen am Main | 10,8 km |
| | Grenze zur Stadt Bayreuth südöstlich von Heinersreuth | Landkreisgrenze nordwestlich von Altenplos | |
| Trebgast | Bindlach | Landkreisgrenze bei Ramsenthal | 5,9 km |
| Weißer Main | nördlich von Bad Berneck, Ortsteil Schmelz | Landkreisgrenze westlich von Bad Berneck | 7,7 km |
| Wiesent | Hollfeld | Landkreisgrenze südlich von Köttweinsdorf | 26,2 km |
| Landkreis Bayreuth (alle Risikogewässer) | | | 64,7 km |



Gewässerabschnitte mit potenziell signifikantem Hochwasserrisiko

gemäß § 73 WHG i.V.m. Art. 5 der Richtlinie 2007/60/EG, Risikokulisse 2018

in der Stadt Bayreuth

BT

Die Kilometerangaben basieren nicht auf der Flusskilometrierung, sondern wurden anhand digitaler Daten mit einem Gewässernetz im Maßstab 1:25.000 erstellt. Durch Seitenarme kann sich die Länge eines Gewässers zusätzlich erhöhen.

| Gewässer | von | bis | Länge |
|---|--------------------------------------|--|----------------|
| Roter Main | Stadtgrenze südöstlich von Wolfsbach | Stadtgrenze nordwestlich von Wendelhöfen | 13,6 km |
| Warme Steinach | Stadtgrenze in Rodersberg | Mündung in den Roten Main in Laineck | 2,6 km |
| Stadt Bayreuth (alle Risikogewässer) | | | 16,2 km |