



Botschafter-Figuren führen die Kinder durch die Ausstellung

## Betreuungsaufwand

Der Betreuungsaufwand ist minimal, da das interaktive Raumspiel weitestgehend selbsterklärend ist. Für begleitende Erwachsene (Lehrkörper, Bildungsbeauftragte, Eltern usw.) gibt es zusätzliche Informationen und Material, das nach Bedarf zur Vor- und Nachbereitung eingesetzt werden kann. Eine Person des Landesamts für Umwelt steht bei Bedarf und nach Vorabstimmung für die Einführung und Begleitung von Klassen und Gruppen zur Verfügung.

## Buchung und Fragen zur Ausleihe

Bayerisches Landesamt für Umwelt  
Team Wanderausstellung „Wasser in Stadt, Land, Fluss“  
Tel.: 0821/9071-5344  
E-Mail: [Wasser-in-StadtLandFluss@lfu.bayern.de](mailto:Wasser-in-StadtLandFluss@lfu.bayern.de)  
Internet: [www.lfu.bayern.de](http://www.lfu.bayern.de) > Wasser >  
Wasser in Stadt, Land, Fluss



## Impressum

Herausgeber: Bayerisches Landesamt für Umwelt (LfU)  
Bürgermeister-Ulrich-Straße 160  
86179 Augsburg  
Telefon: 0821 9071-0  
E-Mail: [poststelle@lfu.bayern.de](mailto:poststelle@lfu.bayern.de)  
Internet: [www.lfu.bayern.de](http://www.lfu.bayern.de)

Bearbeitung: LfU, Ref. 97

Bildnachweis: Enikő Gömöri, Illustrationen; © Barbara Falkner, Montage  
Raumplan und Foto Detail Spiel Wabenplatten;  
© Bildautor LfU, Kinder beim Spiel;  
Konrad Angermüller, Ausstellungslogo

Stand: Juli 2023

Druck: Pauli Offsetdruck e. K., Am Saaleschloßchen 6  
95145 Oberkotzau  
10/2023

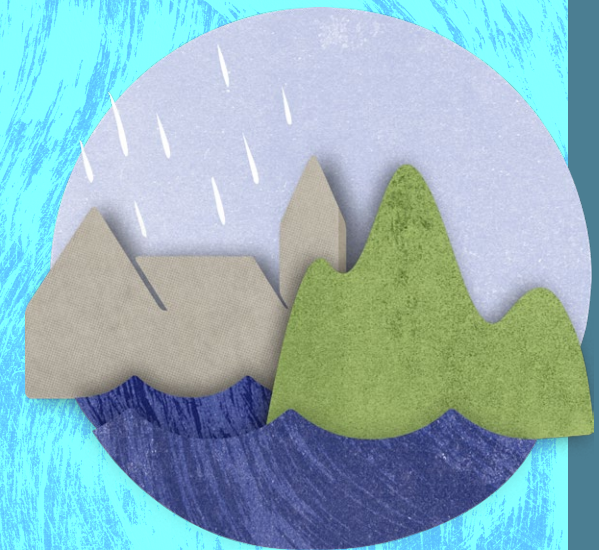
Gedruckt auf Papier zertifiziert nach dem „Blauen Engel“

Diese Publikation wurde mit großer Sorgfalt zusammengestellt. Eine Gewähr für die Richtigkeit und Vollständigkeit kann dennoch nicht übernommen werden. Für die Inhalte fremder Internetangebote sind wir nicht verantwortlich.



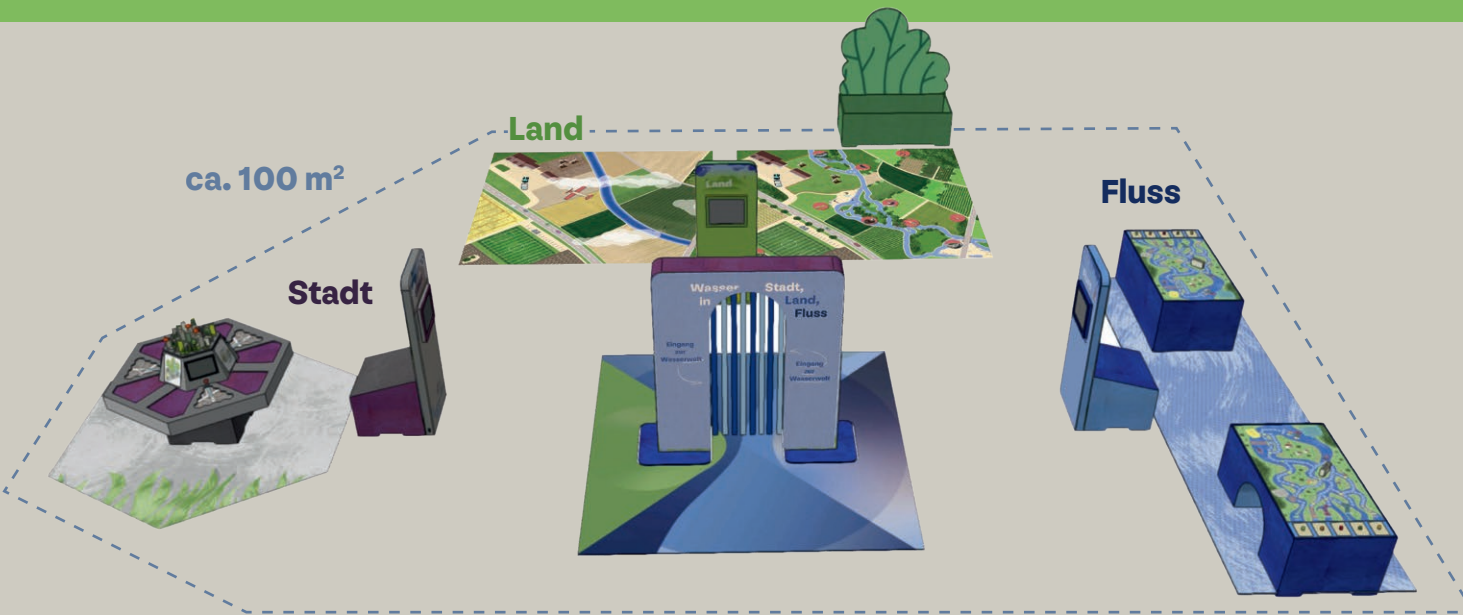
BAYERN | DIREKT ist Ihr direkter Draht zur Bayerischen Staatsregierung. Unter Tel. 089 122220 oder per E-Mail unter [direkt@bayern.de](mailto:direkt@bayern.de) erhalten Sie Informationsmaterial und Broschüren, Auskunft zu aktuellen Themen und Internetquellen sowie Hinweise zu Behörden, zuständigen Stellen und Ansprechpartnern bei der Bayerischen Staatsregierung.

# Wasser in Stadt Land Fluss



## Eine Wanderausstellung als Raumspiel

## Wasser in Stadt, Land, Fluss – ein Raumspiel zum Ausleihen



Beim Bodenpuzzle wird der Fluss in die Landschaft eingebettet

### Interaktives Lernen für Kinder der 3. und 4. Klasse

Staubtrocken und pitschnass: Hitze und Trockenheit oder Starkregen und Hochwasser - das erleben die Kinder an den drei Stationen des Raumspiels: Stadt, Land und Fluss.

Kann eine Stadt das Wasser aufnehmen wie ein Schwamm?

Warum ist es besser, wenn Bäche sich mit vielen Kurven durch die Landschaft schlängeln?

Was gibt es am und im Fluss zu entdecken?

Diese und viele andere Fragen können Kinder interaktiv und spielerisch in der Wanderausstellung Wasser in Stadt, Land, Fluss des Bayerischen Landesamtes für Umwelt erforschen. Die Kinder erleben den Wasserkreislauf ihrer Umwelt und werden so zu ausgesprochenen Wasser-Experten.



### Wie läuft das Spiel ab?

Die Kinder erhalten an Monitoren ihren Spielesauftrag und können dann in drei Gruppen selbstständig spielen. Am Ende jedes Spiels beantworten die Kinder Fragen und sammeln dabei Punkte. Im Nachgang können die Kinder Karten ausmalen und setzen diese zu einem Klassenposter zusammen. Ein Durchgang dauert ungefähr 1,5 Stunden.

### Wer kann das Spiel ausleihen?

Schulen und Bildungseinrichtungen in Bayern.

### Was gibt es zu beachten?

An- und Abtransport sowie Auf- und Abbau der Ausstellung erfolgen durch das LfU. Für den Auf- bzw. Abbau sind dabei ca. vier Stunden einzuplanen.

Vom Entleiher sind zwei helfende Personen zu stellen, die entsprechend der Arbeitsschutzvorschriften in der Lage ist, Kisten, Holztafeln oder sonstige schwere Gegenstände zu tragen und zu heben.

Die Ausstellungsdauer erfolgt nach Absprache. Dabei kann die Ausstellung gerne von mehreren Schulen und Klassen genutzt werden.

Die Ausleihe ist kostenlos

### Ausstellungsdauer

1 Tag für 2–4 Klassen / Gruppen, weitere Tage entsprechend der Anzahl der Klassen / Gruppen.