



FFH- Gebietsgrenze (Stand: 04/2016)

FFH-Lebensraumtypen (im Standarddatenbogen genannt)*

* Nur der dominierende LRT (= LRT1) ist farbig dargestellt.

- 6210, Kalkmagerrasen
- 6210*, Kalkmagerrasen mit Orchideen
- 6230*, Artenreiche Borstgrasrasen

FFH-Lebensraumtypen (nicht im Standarddatenbogen genannt)

- 6510, Magere Flachland-Mähwiesen

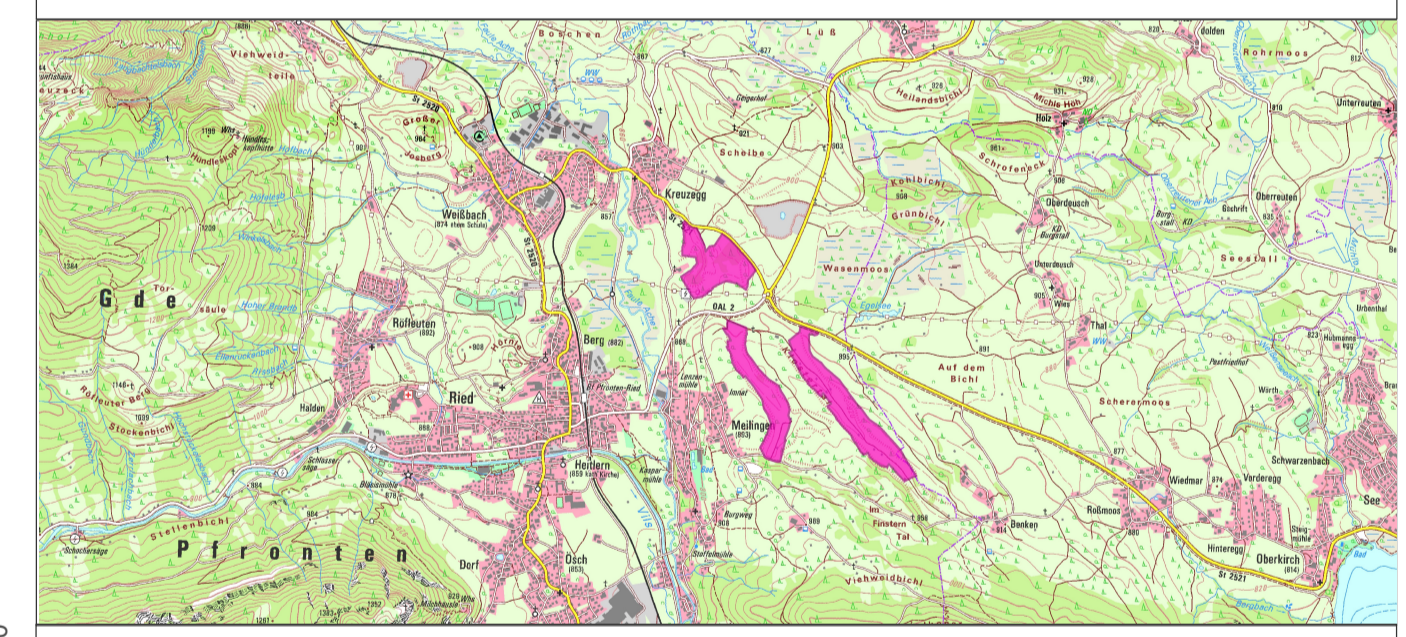
Erhaltungszustand der FFH-Lebensraumtypen

- A** Erhaltungszustand A (sehr gut)
- B** Erhaltungszustand B (gut)
- C** Erhaltungszustand C (mittel bis schlecht)

70%, A Anteil in %, Erhaltungszustand (bei Flächen mit LRT-Anteil <100 %)

Flächig farbig ist der Hauptlebensraumtyp (LRT1) dargestellt.
LRT 2 wird durch die Beschriftung im Label kenntlich gemacht.

6210: 80% B LRT 1, Anteil in %, Erhaltungszustand
6510: 20% B LRT 2, Anteil in %, Erhaltungszustand



Managementplanung
FFH-Gebiet 8429-301 „Schmelzwasserrinnen und Toteislöcher bei Pfronten“

Karte 2: Bestand und Bewertung - FFH-Lebensraumtypen

Blatt: 1 von 1	Bearbeitungsstand: Juli 2021
--------------------------	--

Bearbeitung:
Regierung von Schwaben

Amt für Ernährung, Landwirtschaft und Forsten Krumbach

BAYERISCHE FORSTVERWALTUNG

Originalmaßstab: 1:5.000

0 50 100 150 200 250 m

Geodaten: Bayerische Vermessungsverwaltung (www.geodaten.bayern.de)
 Fachdaten: Bayerisches Landesamt für Umwelt (www.lfu.bayern.de)