

Grenze des FFH-Gebietes "Ammertaler Wiesmähdhänge" (Nr. 8332-304)

Grenze des Naturschutzgebietes "Pulvermoos" (100.067)

Flurkarte

Arten (Anhang II FFH-RL, im Standarddatenbogen genannt)

Schmetterlinge

- 1065, Abbiss-Schneckenfalter, *Euphydryas aurinia* (Daten ASK 1994)
- 1065, Abbiss-Schneckenfalter, *Euphydryas aurinia* (Nachweise 2013)
- Bewertete Fläche mit vorhandenem Nachweis
- Bewertete Fläche ohne vorhandenem Nachweis

Libellen

1044, Helm-Azurjungfer, *Coenagrion mercuriale*
 Hinweis: Die Helm-Azurjungfer ist für das Gebiet gemeldet. Es liegen jedoch keine früheren oder aktuellen Nachweise dieser Libellenart vor. Genauere Hinweise zur Bewertung der Art sind im Textteil des Managementplans enthalten.

Arten (Anhang II FFH-RL, nicht im Standarddatenbogen genannt)

Amphibien

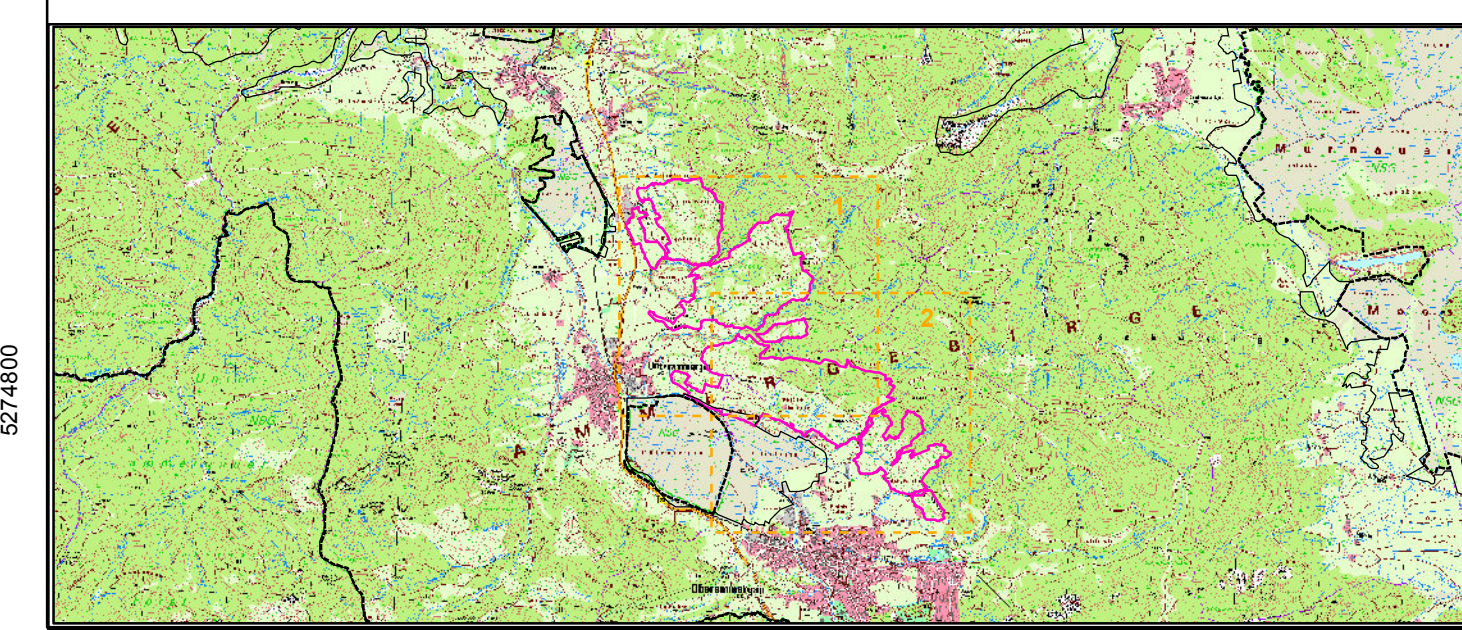
- 1193, Gelbbauch-Unke, *Bombina variegata* (keine aktuellen Nachweise; Daten ASK 1989, 1997)

Schmetterlinge

- 1061, Dunkler Wiesenknopf-Ameisenbläuling, *Maculinea nausithous* (Daten ASK 1992)
- 1061, Dunkler Wiesenknopf-Ameisenbläuling, *Maculinea nausithous* (Nachweise 2013)

Erhaltungszustand der Arten (Darstellungweise)

	A	A = hervorragend
	B	B = gut
	C	C = mittel bis schlecht




**Managementplanung
 FFH-Gebiet 8332-304
 Ammertaler Wiesmähdhänge**



Karte 2.2: Bestand und Bewertung - Arten des Anhang II

Blatt: 2 von 2 **Kartenfertigung:** 14.04.2017 - Endfassung

Bearbeitung:
 Regierung von Oberbayern (Federführung)
 Amt für Ernährung, Landwirtschaft und Forsten Ebersberg (Fachbeitrag Wald)



Planungsbüro: Armin Beckmann

Originalmaßstab: 1 : 5.000

0 50 100 150 200 Meter

Geobasisdaten:
 Bayerische Vermessungsverwaltung (www.geodaten.bayern.de)
 Fachdaten:
 Bayerische Forstverwaltung (www.forst.bayern.de)
 Bayerisches Landesamt für Umwelt (www.lfu.bayern.de)