



**Legende**

- FFH-Gebietsgrenze (Feinabgrenzung auf der Basis Maßstab 1:5000)
- StOöbPI Sauwald
- Naturdenkmal Krautflitz

**Arten (Anhang II FFH-RL) im Standarddatenbogen genannt**

- 1013, Vierzählige Windelschnecke, *Vertigo geyeri* (C)
- 1014, Schmale Windelschnecke, *Vertigo angustior* (C)
- 1044, Helm-Azurjungfer, *Coenagrion mercuriale* (B)
- 1065, Goldener Schreckenflügel, *Euphydryas aurinia* (C)
- 1166, Kammmolch, *Triturus cristatus* (C)
- 1614, Kriechender Sellerie, *Apium repens* (C)
- 1914\*, Hochmoor-Großlaufkäfer, *Carabus menetriesi* ssp. *pacholei* (C); Fundpunkt direkter Nachweis
- 5377, Schwarzer Grubenlaufkäfer, *Carabus (variolosus) nodulosus* (C); Alter Nachweis

**Lebensraumtypen des Offenlands**

Im Standarddatenbogen genannt

- 3150, Nährstoffreiche Stillgewässer
- 3260, Fließgewässer mit flutender Wasservegetation
- 3260, Fließgewässer mit flutender Wasservegetation / 6430, Feuchte Hochstaudenfluren
- 6210, Kalkmagerrasen
- 6210, Kalkmagerrasen / 6510, Magere Flachland-Mähwiesen
- 6210, Kalkmagerrasen / Artenreiches Extensivgrünland/kein LRT
- 6410, Pfeifengraswiesen
- 6410, Pfeifengraswiesen / 6210, Kalkmagerrasen
- 6410, Pfeifengraswiesen / 6430, Feuchte Hochstaudenfluren
- 6410, Pfeifengraswiesen / 7230, Kalkreiche Niedermoore
- 6410, Pfeifengraswiesen / 7230, Kalkreiche Niedermoore / 6230\*, Artenreiche Borstgrasrasen
- 6510, Magere Flachland-Mähwiesen
- 7110\*, Lebende Hochmoore
- 7120, Geschädigte Hochmoore
- 7120, Geschädigte Hochmoore / 7140, Übergangs- und Schwingrasenmoore
- 7140, Übergangs- und Schwingrasenmoore
- 7140, Übergangs- und Schwingrasenmoore / 6410, Pfeifengraswiesen
- 7140, Übergangs- und Schwingrasenmoore / 6430, Feuchte Hochstaudenfluren
- 7230, Kalkreiche Niedermoore
- 7230, Kalkreiche Niedermoore / 6210, Kalkmagerrasen
- 7230, Kalkreiche Niedermoore / 6520, Berg-Mähwiesen
- 7230, Kalkreiche Niedermoore / 7140, Übergangs- und Schwingrasenmoore

Im Standarddatenbogen nicht genannt

- 3160, Dystrophe Seen und Teiche
- 6230\*, Artenreiche Borstgrasrasen
- 6230\*, Artenreiche Borstgrasrasen in Komplex mit anderen Biotoptypen

Zusatzinformationen

- nach § 30 BNatSchG und Art. 23 BayNatSchG geschütztes Offenland-Biotop

**Lebensraumtypen des Waldes im Standarddatenbogen genannt**

**LRT\_SUB, BE**

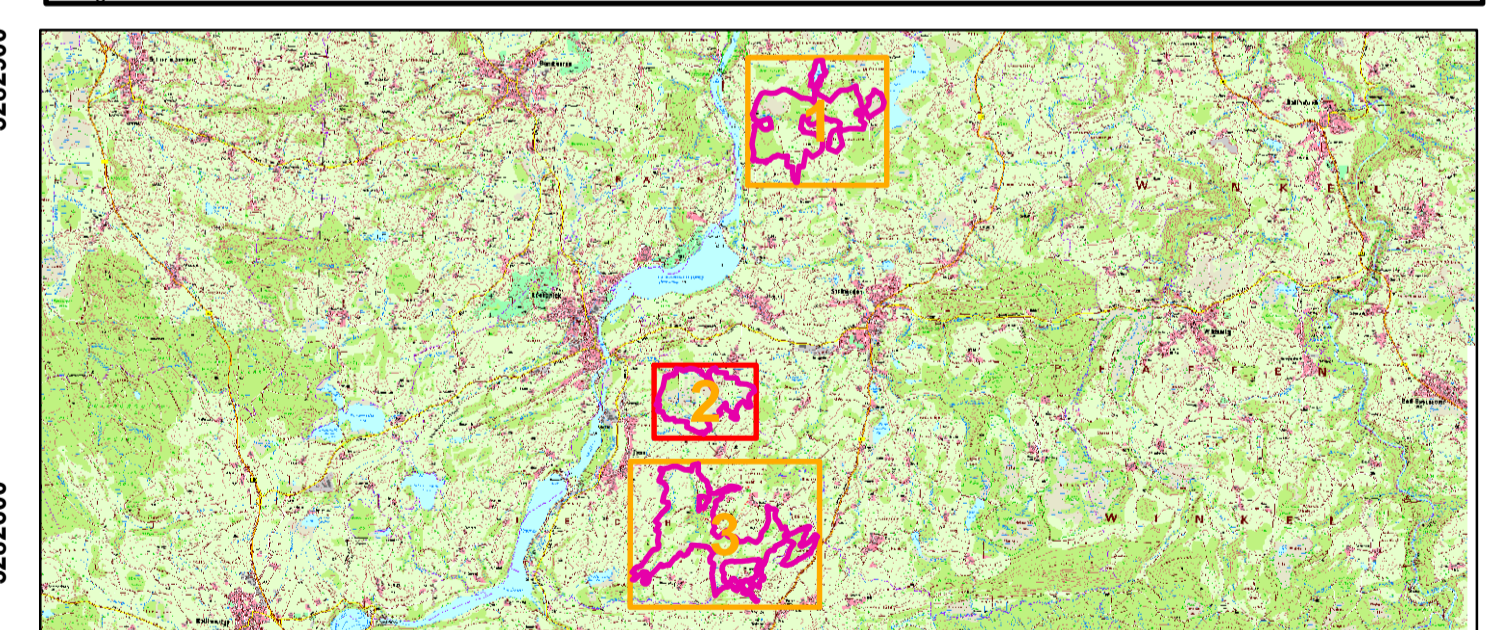
- 91D3\*, BE1, Spirken-Moorwälder (B)
- 91D3\*, BE2, Minerotrophe Spirken-Moorwälder (B)
- 91D3\*, BE3, Spirken-Moorwälder auf gestörten Standorten (B)
- 91D4\*, BE4, Natürliche Fichten-Moorwälder (B)
- 91D4\*, BE5, Fichten-Schwarzerlen-Moorwälder (B)
- 91D4\*, BE6, Fichten-Moorwälder auf gestörten Standorten (C+)

**FFH-Lebensraumtypen des Waldes im Standarddatenbogen nicht genannt**

**LRT\_SUB**

- 91E0\*, Weichholzwälder mit Erle, Esche und Weide
- 91E2\*, Erlen- und Erlen-Eschenwälder
- 91E5\*, Fichten-Schwarzerlen-Sumpfwälder
- 9412, Hainsimser-Fichten-Tannenwälder

Die Beschriftung der Offenlandflächen erfolgt in der Regel einzeiflächenweise und enthält eine gebietsdeutige Nummer, die flächenbezogene Bewertung des (Haupt-)Lebensraumtyps, ggf. ein Komplexkennzeichen (K) und ggf. ein Sternchen (\*) bei prioritären Lebensraumtypen. Die Bewertung der Arten wird in Klammern in der Legende angegeben.  
Die Gesamtbewertung der Wald-Lebensraumtypen und der durch die Forstverwaltung bearbeiteten Arten ist in Klammern hinter der entsprechenden Schutzfußbezeichnung in der Legende genannt. Arten, die nicht im Standarddatenbogen aufgeführt sind, sind in der Regel nicht flächig erfasst worden.  
Eine Bewertung für die nicht im Standarddatenbogen genannten Schutzgüter in der Zuständigkeit der Forstverwaltung ist nicht vorgesehen.  
Kurzdefinition der Erhaltungszustände sind:  
A = sehr gut, B = gut und C = mittel bis schlecht, Sternchen (\*) = prioritär (vom Verschwinden bedrohte Lebensraumtypen und Arten)  
Die Abgrenzung der Waldflächen erfolgte nach den Vorgaben für die FFH-Kartierung, sie entspricht nicht zwingend den walddesiglichen Vorgaben.



**Managementplanung**  
**FFH-Gebiet 8330-371**  
**Urspringer Filz, Premer Filz und Viehweiden**

Karte 2 Bestand und Bewertung Lebensraumtypen und Arten (Anhang II-FFH-RL)

Blatt 2 von 3 | Kartenfertigung: 15.08.2024

Bearbeitung:  
 Regierung von Oberbayern  
 Amt für Ernährung, Landwirtschaft und Forsten Ebersberg-Erding

Planungsbüro:  
 Dr. Anderlik-Wesinger

Originalmaßstab: 1: 5.000

Geobasisdaten:  
 Bayerische Vermessungsverwaltung (www.geodaten.bayern.de)  
 Fachdaten:  
 Bayerische Forstverwaltung (www.forst.bayern.de)  
 Bayerisches Landesamt für Umwelt (www.lfu.bayern.de)