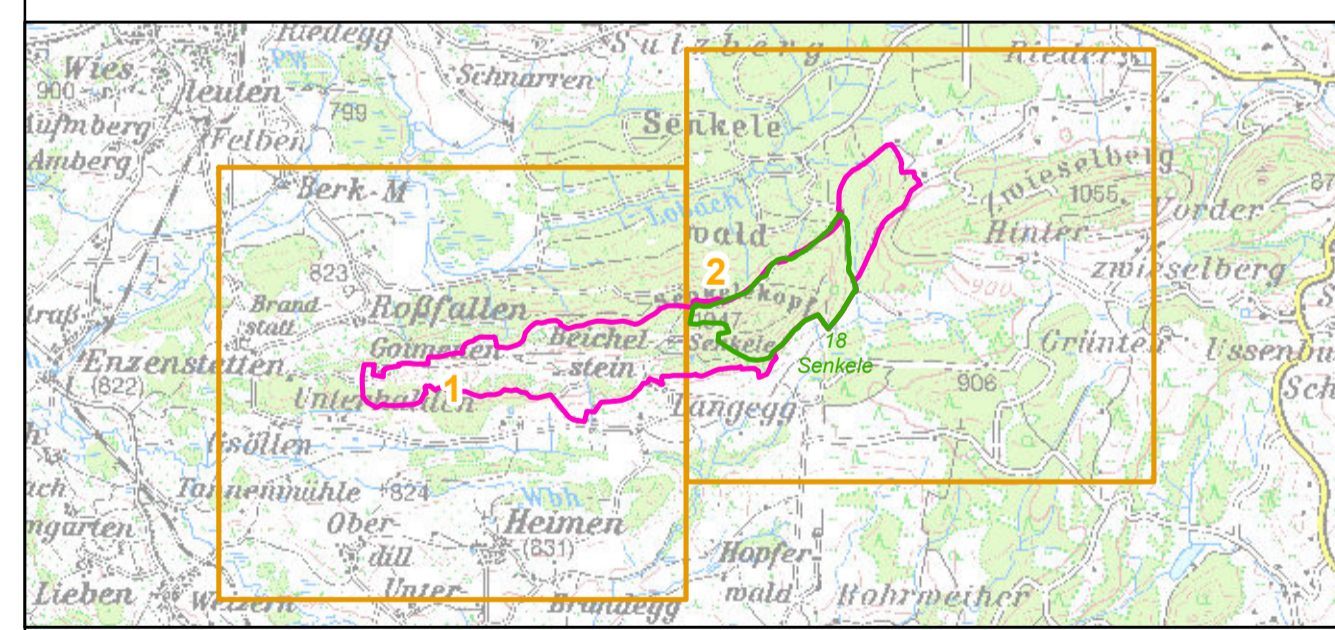


- FFH-Gebietsgrenze (Feinabgrenzung auf Basis 1:5000)**
- Maßnahmen für Wald-Lebensraumtypen**
- 110 Lebensraumtypische Baumarten fördern, Weißtanne
 - 113 Mehrschichtige, ungleichaltrige Bestände schaffen
 - 117 Totholz- und Biotopbaumanteil erhöhen
 - 107 Bedeutende Einzelbäume im Rahmen natürlicher Dynamik erhalten, Alt-Buchen als Biotopbäume erhalten
 - 501 Wildschäden an den lebensraumtypischen Baumarten reduzieren, Verbiss an Buche reduzieren
 - 590 Auszäunen der Waldflächen im Weidebetrieb
- Maßnahmen für Offenland-Lebensraumtypen**
- Beweidung ohne Düngung, Weidepflege
 - Beweidung ohne Düngung mit festgelegten Zeiten, Weidepflege
 - Beweidung ohne Düngung, Weidepflege durch Herbstmahd
 - Beweidung der weniger nassen Bereiche, regelmäßige Weidepflege, Beseitigung von Trittschäden
 - Regelmäßige Herbstmahd
 - Zweischürige Mahd ohne Düngung
 - Erhalt gehölzfreier Uferbereiche
 - Keine Maßnahmen erforderlich
 - Entfernen von Gehölzaufwuchs
 - Sanierung von Quellen und Quellabflüssen
 - Weiterführen Beweidung ohne Düngung in lichtem Wald
 - Beseitigung von Trittschäden

Übergeordnete Maßnahmen - nicht in der Karte dargestellt:

- Erarbeitung eines Weidekonzeptes: In den derzeit während des gesamten Sommers beweideten Flächen ist eine Verkürzung der Weidezeiten wünschenswert, um die Magerrasen und ihren typischen Pflanzenarten Ruheperioden zu ermöglichen und die durch Beweidung begünstigten Arten etwas zurückerängen. Hierzu sollte ein Weidekonzept für die gesamte Fläche in enger Absprache mit den Nutzern erarbeitet werden. Eine flächenscharfe Zuordnung dieser Maßnahme ist derzeit nicht möglich
- Düngerefreie Beweidung und Aushagerung nährstoffreicherer Weideflächen zur Pufferung von Magerrasen
- Schaffung ungedüngter Pufferbereiche um Kalkreiche Niedermoore und Pfeifengraswiesen



**Managementplanung
FFH-Gebiet 8329-305
Senkele**



Karte 3 Maßnahmen

Blatt: 2 von 2	Kartenfertigung: 27.02.2014
--------------------------	---------------------------------------

Bearbeitung:
Amt für Ernährung, Landwirtschaft und Forsten Krumbach
Bayerische Landesanstalt für Wald und Forstwirtschaft
Regierung von Schwaben



Planungsbüro: Landschaftsplanung Bissinger, Rumfordstraße 42, 80469 München

Originalmaßstab: 1:5.000

Geobasisdaten:
Bayerische Vermessungsverwaltung (www.geodaten.bayern.de)
Fachdaten:
Bayerische Forstverwaltung (www.forst.bayern.de)
Bayerisches Landesamt für Umwelt (www.lfu.bayern.de)

0 50 100 150 200 Meter